

# EWAS-Akustik

die Geräuschsysteme für Modellbahnen und Modellbau

## Spitzen sound durch MP3 Technologie

EWAS-Akustik präsentiert sein neues Soundmodul Serie 4. Dieses Modul basiert auf MP3 Technologie und verfügt neben dem Hauptgeräusch (Langzeitgeräusch) über 7 Zusatzgeräusche, welche sowohl manuell als auch digital abgerufen werden können. Die Modul-Serie 4 ermöglicht die Einspielung von Langzeit- bzw. Permanentgeräuschen auf Ihrer Anlage, welche in einer Endlosschleife abgespielt werden. Die Lautstärke ist durch Potentiometer bequem einstellbar.

Standardgeräusche entnehmen Sie unserer Tabelle im Internet unter [www.ewas-akustik.de](http://www.ewas-akustik.de).

Wir können Ihren individuellen Sound auf unseren Chip einspielen und das betrifft nicht nur das Grundgeräusch, sondern auch alle Zusatzgeräusche. Alle eingespielten Geräusche können jederzeit durch uns wieder gelöscht und durch andere Geräusche ersetzt werden.

### **Analogmodusbetrieb:**

Hier besteht die Möglichkeit über Reedkontakte oder über unser Steuerpult Serie 4/14 alle verfügbaren Geräusche abzurufen.

### **Digitalmodusbetrieb:**

Das Modul verfügt über eine Schnittstelle, welche eine digitale Ansteuerung ermöglicht, hierzu benötigen Sie unser Schnittstellenkabel KA4-1.

### **Stromversorgung:**

Das Modul der Serie 4 benötigt eine Versorgungsspannung von DC 6V/ 300mA. Sie haben die Möglichkeit das Modul durch das Steuerpult Serie 4/14 zu speisen oder eine externe Stromquelle zu wählen.

### **Technische Daten Modul-Serie 4:**

Abmessungen: 41x27x10mm (LxBxH)  
Leistung: 1,5W  
Versorgungsspannung: DC 6V/ 300mA  
Laufzeit Hauptgeräusch: max. 30 min.  
Laufzeit je Zusatzgeräusch: max. 2 min.



Originalgröße

# Bahnhofsatmosphäre



## Langzeitgeräusche einer Bahnhofsatmosphäre

Zu hören sind neben Zug- bzw. Lokgeräuschen ein belebter Bahnhof.

Hauptgeräusch: Bahnhofatmosphäre  
Nebengeräusche: Durchsagen etc.



# Baustellenatmosphäre



## Langzeitgeräusche einer Baustellenatmosphäre

Zu hören sind Baumaschine wie z.B. Kompressor, Bagger und Motorsäge etc..

Hauptgeräusch: Baustellenatmosphäre  
Nebengeräusche: diverse Maschinen

- Motorsäge
- Steinschneider
- Kompressor
- Hammerschlagen
- Mörtelmaschine
- usw.



# Bauernhofatmosphäre



## Langzeitgeräusche einer Bauernhofatmosphäre

Zu hören ist ein belebter Bauernhof mit Tier- und landwirtschaftlichen Nutzfahrzeuggeräuschen.

Hauptgeräusch: Bauernhofatmosphäre  
Nebengeräusche: diverse Tiere und Maschinen

- Hühner
- Hund
- Kühe
- Pferd
- Traktor
- diverses Ackergerät



# Sonstige Geräusche



- Motorrad
- Straßenverkehr
- Polizei
- Krankenwagen
- Feuerwehr
- Kirnesbetrieb
- Gewitter
- Glockenläuten
- Bachgeriesel
- Flughafenbetrieb

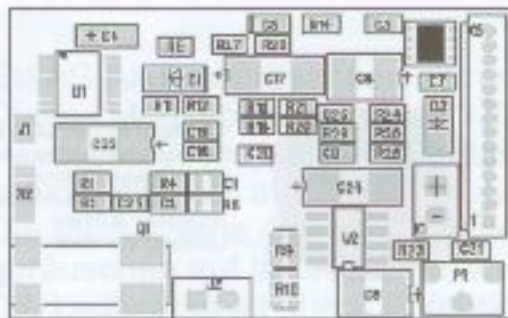
- Musik
- Werbung
- Boot / Schiff
- Spielplatz
- Holzärlarbeiten
- Sägewerk
- Hupe / Klingel
- uvm.



# Geräuschmodul-Serie 4



Originalgröße



Taste F1	-----/-----	Pin 1
Taste F2	-----/-----	Pin 2
Taste F3	-----/-----	Pin 3
Taste F4	-----/-----	Pin 4
Taste F5	-----/-----	Pin 5
Taste F6	-----/-----	Pin 6
Taste F7	-----/-----	Pin 7
Taste F8	-----/-----	Pin 8
	GND	Pin 9
	GND	Pin 10
	+ 6V	Pin 11
	+ 6V	Pin 12
<b>Lautsprecher X1</b>		
	Speaker +	Pin 1
	Speaker -	Pin 2

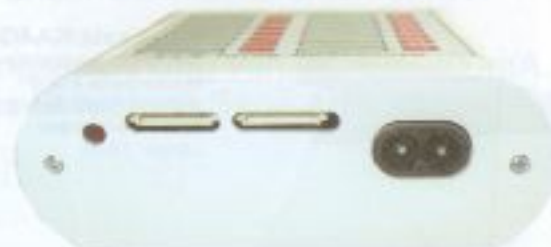
Zur Geräuschauslösung durch Reedkontakt oder bei Digitalsteuerung müssen die jeweiligen Tasten-Pins auf GND geschaltet werden.

# Steuerpult Serie 4/14



Das Steuerpult 4/14 ermöglicht den Betrieb von bis zu zwei Soundmodulen der Serie 4. Es verfügt über eine Stromversorgung und Ansteuerung für die Modul-Serie 4. Sie können sowohl das Hauptgeräusch als auch bis zu 7 Zusatzgeräusche per Tastendruck abrufen. Unser Tastenfeld verfügt über zwei Beschriftungseinschübe. Durch downloadbares Word-Dokument können Sie Ihre Tasten beliebig beschriften.

**Anschlüsse:**  
 2 Ausgänge für Modul-Serie 4  
 1 Netzanschluss  
 1 Betriebsanzeige LED



**Abmessungen:**  
 L 155mm  
 B 120mm  
 H1 45mm hinten  
 H2 15mm vorne



# Zubehör



## Lautsprechersatz LS01

Lautsprecher mit Gehäuse  
Durchmesser: 180mm  
Tiefe incl. Gehäuse: 120mm  
Impedanz: 8 Ohm  
Leistung: 8 Watt



## Lautsprechersatz LS02

Lautsprecher mit Gehäuse  
Durchmesser: 57mm  
Tiefe incl. Gehäuse: 50mm  
Impedanz: 8 Ohm  
Leistung: 0,2 Watt



## Lautsprechersatz LS03

Lautsprecher mit Gehäuse  
Durchmesser: 70mm  
Tiefe incl. Gehäuse: 38mm  
Impedanz: 8 Ohm  
Leistung: 0,2 Watt



## Montage- und Versandbox B1

für die Installation der Modul-Serie 4 bei digitaler Ansteuerung bzw. Reedkontakt  
Maße: 130x95x35mm



## Netzteil

6V Stromversorgung für Modul-Serie 4  
einstellbares Netzteil  
Ansmann AP312



## Kabelsatz KA4/1

Verbindungskabel für Modul-Serie 4 und digitaler Ansteuerung bzw. Reedkontakt  
Länge: 2m



## Kabelsatz KA4/2

Verbindungskabel für Modul-Serie 4 und Steuerpult Serie 4/14  
Länge: 2m



## Kabelsatz KA4/3

Verbindungskabel für Modul-Serie 4 und digitaler Ansteuerung bzw. Reedkontakt  
Länge: 15cm



## Kabelsatz KA4/4

Verbindungskabel für Modul-Serie 4 und Steuerpult Serie 4/14  
Länge: 15cm



## Reedkontakt 12mm

bedrahteter Reedkontakt  
Glaskörperlänge 12mm

## Mini-Magneten

4 Minimagneten 3x1,5mm



## Kabelsatz KA4/5

Anschlußkabel für Lautsprecher an Modul-Serie 4  
Länge: 2m

**EWAS-Akustik - Ulmenweg 15 - 91717 Wassertrüdingen**

Tel.: 09832/ 67848 - Fax: 09832/ 67847

e-mail: [info@ewas-akustik.de](mailto:info@ewas-akustik.de) - [www.ewas-akustik.de](http://www.ewas-akustik.de)