

COMPLEXX

SUISSE



1:32 Spur Im

Schweizer Schmalspur

Perfektion im Modell

COMPLEXX

SUISSE



FURKA OBERALP BAHN

HGe 2/2 21 - 24

Zustand 1961- 1984

2-achsige Ellok für Zahnstangenbetrieb in excellenter Detaillierung, Glockenankermotor mit Schwungmasse, Dreipunktlagerung, bewegliche Türen, Führerstandeinrichtung, Beleuchtung, Federpuffer
Zusätzlich im Digital- und Soundpaket:
Digitalbetrieb im DCC/Motorola-Format und Soundsystem mit HiFi-Lautsprecher
motorisches Heben und Senken des Pantographen

HGe 2/2 21	Artikel 3021
HGe 2/2 22	Artikel 3022
HGe 2/2 23	Artikel 3023
HGe 2/2 24	Artikel 3024
Digital- + Soundpaket	Artikel 3029

FURKA OBERALP BAHN

B 4201 - B 4203

2-achsiger Personenwagen in excellenter Detaillierung, bewegliche Türen, vollständige Inneneinrichtung, Rechtglasenster, Federpuffer, Dreipunktlagerung
Zusätzlich im Digitalpaket:
differenzierte Innen- und Bühnenbeleuchtung

B 4201	Artikel 3601
B 4202	Artikel 3602
B 4203	Artikel 3602
Digitalpaket	Artikel 3609



FURKA OBERALP BAHN

GBv 4431 - 4432

2-achsiger geschlossener Güterwagen in excellenter Detaillierung, bewegliche Schiebetüren, Nachbildung des Innenraums, Federpuffer, Dreipunktlagerung

FO GBv 4431	Artikel 3701
FO GBv 4432	Artikel 3702



Startpackung -Komplettset-

Inhalt: FO HGe 2/2 - 1 Güterwagen GBv - 2 m Selbstbaugleis mit Holzschwellen - 8 Schienenverbinder - 5 Oberleitungsmasten (33.041) mit Fahrdrabt

Startpackung -Komplettset-

wie Artikel 3000 jedoch mit Digital- und Soundpaket

Artikel 3000

Artikel 3001

COMPLEXX

SUISSE

- 38.000 Komplettsatz 500 mm Gleis (Selbstbau mit Holzschwellen)
- 38.010 Komplettsatz 500 mm Gleis (Selbstbau mit Stahlschwellen)
- 38.020 Schienenverbinder mit Schraubennachbildung (4 Stück)
-Messingausführung-
- 38.021 Komplettsatz Weiche rechts (Selbstbau mit Holzschwellen)
- 38.022 Komplettsatz Weiche rechts (Selbstbau mit Stahlschwellen)
- 38.921 Komplettsatz Weiche rechts (Fertigmodell mit Holzschwellen)
- 38.922 Komplettsatz Weiche rechts (Fertigmodell mit Stahlschwellen)
- 38.023 Komplettsatz Weiche links (Selbstbau mit Holzschwellen)
- 38.024 Komplettsatz Weiche links (Selbstbau mit Stahlschwellen)
- 38.923 Komplettsatz Weiche links (Fertigmodell mit Holzschwellen)
- 38.924 Komplettsatz Weiche links (Fertigmodell mit Stahlschwellen)
- 38.062 Weichenstellhebel -Bausatz-
- 38.962 Weichenstellhebel -fertig montiert und lackiert-
- 38.060 Weichenstellhebel mit beleuchteter Laterne -Bausatz-
- 38.960 Weichenstellhebel mit beleuchteter Laterne -fertig montiert und lackiert-



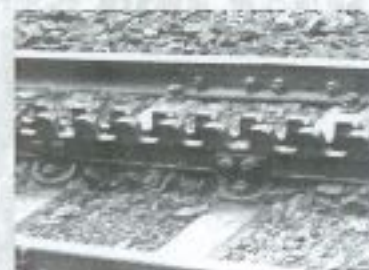
- 38.041 Oberleitungsmast für gerade Strecke (Einfachfahrlleitung)
-Messing/Holz-Bausatz-
- 38.941 Oberleitungsmast für gerade Strecke (Einfachfahrlleitung)
-fertig montiert und lackiert-
- 38.042 Oberleitungsmast als Kurvenabzug (Einfachfahrlleitung)
-Messing/Holz-Bausatz-
- 38.942 Oberleitungsmast als Kurvenabzug (Einfachfahrlleitung)
-fertig montiert und lackiert-
- 38.043 Oberleitungsmast für gerade Strecken (Kettenfahrlleitung)
-Messing/Holz-Bausatz-
- 38.943 Oberleitungsmast für gerade Strecken (Kettenfahrlleitung)
-fertig montiert und lackiert-
- 38.044 Oberleitungsmast als Kurvenabzug (Kettenfahrlleitung)
-Messing/Holz-Bausatz-
- 38.944 Oberleitungsmast als Kurvenabzug (Kettenfahrlleitung)
-fertig montiert und lackiert-
- 38.040 Fahrlleitungsdraht für Einfachfahrlleitung (10 m, gewickelt)
- 38.049 Kettenfahrlleitung (500 mm)

- 38.002 Zahnstange System Abt mit Doppellamellen (71 mm) -Messingbausatz-

- 38.005 Zahnstange System Abt mit Doppellamellen (5 Stück à 71 mm) -Messingbausatz-



- 38.003 Zahnstangeneinfahrt System Abt mit Doppellamellen -
-Messingbausatz-



COMPLEXX

SUISSE

Messing-Präzisionsmodelle nach Schweizer Schmalspurbahnen im Maßstab 1:32, Spur Im.

COMPLEXX SUISSE ist Perfektion im Modell. **COMPLEXX SUISSE** bietet ein hochwertiges Programm in exzellenter Bauweise an Fahrzeugen, Gleismaterial und Zubehör nach Vorbildern der Schweizer Schmalspurbahnen. Alle Modelle entstehen mit viel Engagement und Enthusiasmus in reiner Handarbeit aus Messing. Kunststoff wird nur zur elektrischen Trennung eingesetzt.

Die Schmalspur kann als eigenständiges Thema oder auch in Ergänzung zur Vollspur aufgebaut werden. Durch den großen Maßstab erhält man Fahrzeuge mit sehr viel Atmosphäre, die aber trotz der vorbildgetreuen engen Radien und starken Steigungen auf wenig Raum betrieben werden können.

Die exklusiven Lok- und Wagenmodelle sind in Präzision und Detaillierung auf höchstem Niveau angefertigt und lassen keine Wünsche offen. Die Loks werden durch Glockenankermotoren mit Schwungmasse über Hochleistungsgetriebe angetrieben und haben alle wichtigen Funktionen der Originals. Die Stromabnahme erfolgt wahlweise über Oberleitung oder Räder. Die Dreipunktlagerung an allen Fahrzeugen garantiert guten Kontakt und eine sichere Lage im Gleis.

Es werden nur fertig montierte und lackierte Fahrzeuge geliefert. Auf Wunsch werden die Modelle betriebsgerecht patiniert. Der Aufpreis pro Modell beträgt 5 % für die Stufe I (leichte Verschmutzung und Betriebspuren - kein Rost). Bei der Stufe II (stärkere Verschmutzung, Betriebspuren und Kantenzust) werden als Aufpreis 10 % des Katalogpreises hinzugerechnet.

Das Digital- und Soundpaket (kompatibel zu Motorola und DCC) enthält neben der Digitalelektronik das motorische Heben und Senken der präzise nachgebildeten Stromabnehmer sowie einen HiFi-Lautsprecher mit realistischem Sound. Als Meterspurgleissystem mit detaillierten Kleineisen in der Spurweite 31,3 mm dient das Selbstbaugleis auf Holz- oder Stahlschwellen. Für die Fertigung der Stahlschwellen wird Kunststoff verwendet, für die Holzschwellen selbstverständlich Echtholz. Die Kleineisen besitzen Steckflügel, so dass das benötigte Nageln entfällt und der Umlaufbau zügig voran geht. Oberleitungssystem und echter Zahnstangenbetrieb nach Abt komplettieren das Programm.

COMPLEXX SUISSE wird das Programm in den nächsten Jahren konsequent und kontinuierlich ausgebaut. Alle Modelle werden in limitierten Auflagen ausschließlich in Deutschland und der Schweiz produziert. Die Exklusivität und die Limitierung garantieren, dass **COMPLEXX SUISSE** schon in kurzer Zeit zum Sammler-Objekt avanciert.



COMPLEXX SUISSE

Rosenweg 37 - D-22926 Ahrensburg

Telefon +49(0)4102 47 21 47 (Mo-Fri 10 - 14 Uhr)

BÜRO ZÜRICH +41(0)1 810 30 55 (Mo-Fri 19 - 21 Uhr)

Fax +49(0)4102 47 21 46 (Mo-So 0 - 24 Uhr)

www.complexx-suisse.info eMail: post@complexx-suisse.info / complexx-suisse@web.de