

EWAS-Akustik

die Geräuschesysteme für Modellbahnen und Modellbau

Spitzen sound durch MP3 Technologie

EWAS-Akustik präsentiert sein neues Soundmodul Serie 4. Dieses Modul basiert auf MP3 Technologie und verfügt neben dem Hauptgeräusch (Langzeitgeräusch) über 7 Zusatzgeräusche, welche sowohl manuell als auch digital abgerufen werden können. Die Modul-Serie 4 ermöglicht die Einspielung von Langzeit- bzw. Permanentgeräuschen auf Ihrer Anlage, welche in einer Endlosschleife abgespielt werden. Die Lautstärke ist durch Potentiometer bequem einstellbar.

Standardgeräusche entnehmen Sie unserer Tabelle im Internet unter www.ewas-akustik.de.

Wir können Ihren individuellen Sound auf unseren Chip einspielen und das betrifft nicht nur das Grundgeräusch, sondern auch alle Zusatzgeräusche. Alle eingespielten Geräusche können jederzeit durch uns wieder gelöscht und durch andere Geräusche ersetzt werden.

Analogmodusbetrieb:

Hier besteht die Möglichkeit über Reedkontakte oder über unser Steuerpult Serie 4/14 alle verfügbaren Geräusche abzurufen.

Digitalmodusbetrieb:

Das Modul verfügt über eine Schnittstelle, welche eine digitale Ansteuerung ermöglicht, hierzu benötigen Sie unser Schnittstellenkabel KA4-1.

Stromversorgung:

Das Modul der Serie 4 benötigt eine Versorgungsspannung von DC 6V/ 300mA. Sie haben die Möglichkeit das Modul durch das Steuerpult Serie 4/14 zu speisen oder eine externe Stromquelle zu wählen.

Technische Daten Modul-Serie 4:

Abmessungen: 41x27x10mm (LxBxH)
Leistung: 1,5W
Versorgungsspannung: DC 6V/ 300mA
Laufzeit Hauptgeräusch: max. 30 min.
Laufzeit je Zusatzgeräusch: max. 2 min.



Originalgröße

Bahnhofsatmosphäre



Langzeitgeräusche einer Bahnhofsatmosphäre

Zu hören sind neben Zug- bzw. Lokgeräuschen ein belebter Bahnhof.

Hauptgeräusch: Bahnhofatmosphäre
Nebengeräusche: Durchsagen etc.



Baustellenatmosphäre



Langzeitgeräusche einer Baustellenatmosphäre

Zu hören sind Baumaschine wie z.B. Kompressor, Bagger und Motorsäge etc..

Hauptgeräusch: Baustellenatmosphäre
Nebengeräusche: diverse Maschinen

- Motorsäge
- Steinschneider
- Kompressor
- Hammerschlagen
- Mörtelmaschine
- usw.



Bauernhofatmosphäre



Langzeitgeräusche einer Bauernhofatmosphäre

Zu hören ist ein belebter Bauernhof mit Tier- und landwirtschaftlichen Nutzfahrzeuggeräuschen.

Hauptgeräusch: Bauernhofatmosphäre
Nebengeräusche: diverse Tiere und Maschinen

- Hühner
- Hund
- Kühe
- Pferd
- Traktor
- diverses Ackergerät



Sonstige Geräusche



- Motorrad
- Straßenverkehr
- Polizei
- Krankenwagen
- Feuerweh
- Kirnesbetrieb
- Gewitter
- Glockenläuten
- Bachgeriesel
- Flughafenbetrieb

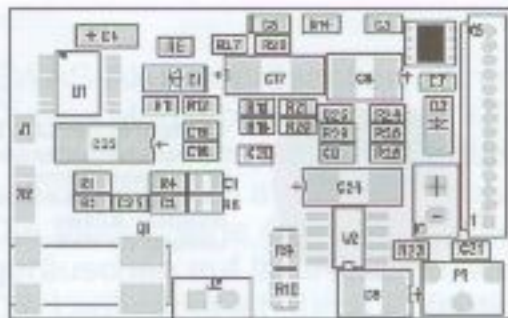
- Musik
- Werbung
- Boot / Schiff
- Spielplatz
- Holzärlarbeiten
- Sägewerk
- Hupe / Klingel
- uvm.



Geräuschmodul-Serie 4



Originalgröße



Taste F1	-----/-----	Pin 1
Taste F2	-----/-----	Pin 2
Taste F3	-----/-----	Pin 3
Taste F4	-----/-----	Pin 4
Taste F5	-----/-----	Pin 5
Taste F6	-----/-----	Pin 6
Taste F7	-----/-----	Pin 7
Taste F8	-----/-----	Pin 8
	GND	Pin 9
	GND	Pin 10
	+ 6V	Pin 11
	+ 6V	Pin 12

Lautsprecher X1	
Speaker +	Pin 1
Speaker -	Pin 2

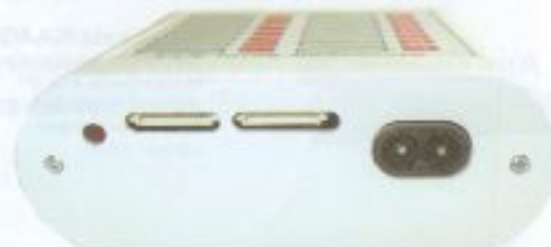
Zur Geräuschauslösung durch Reedkontakt oder bei Digitalsteuerung müssen die jeweiligen Tasten-Pins auf GND geschaltet werden.

Steuerpult Serie 4/14



Das Steuerpult 4/14 ermöglicht den Betrieb von bis zu zwei Soundmodulen der Serie 4. Es verfügt über eine Stromversorgung und Ansteuerung für die Modul-Serie 4. Sie können sowohl das Hauptgeräusch als auch bis zu 7 Zusatzgeräusche per Tastendruck abrufen. Unser Tastenfeld verfügt über zwei Beschriftungseinschübe. Durch downloadbares Word-Dokument können Sie Ihre Tasten beliebig beschriften.

Anschlüsse:
 2 Ausgänge für Modul-Serie 4
 1 Netzanschluss
 1 Betriebsanzeige LED



Abmessungen:
 L 155mm
 B 120mm
 H1 45mm hinten
 H2 15mm vorne



Zubehör



Lautsprechersatz LS01

Lautsprecher mit Gehäuse
Durchmesser: 180mm
Tiefe incl. Gehäuse: 120mm
Impedanz: 8 Ohm
Leistung: 8 Watt



Lautsprechersatz LS02

Lautsprecher mit Gehäuse
Durchmesser: 57mm
Tiefe incl. Gehäuse: 50mm
Impedanz: 8 Ohm
Leistung: 0,2 Watt



Lautsprechersatz LS03

Lautsprecher mit Gehäuse
Durchmesser: 70mm
Tiefe incl. Gehäuse: 38mm
Impedanz: 8 Ohm
Leistung: 0,2 Watt



Montage- und Versandbox B1

für die Installation der Modul-Serie 4 bei digitaler Ansteuerung bzw. Reedkontakt
Maße: 130x95x35mm



Netzteil

6V Stromversorgung für Modul-Serie 4
einstellbares Netzteil
Ansmann AP312



Kabelsatz KA4/1

Verbindungskabel für Modul-Serie 4 und digitaler Ansteuerung bzw. Reedkontakt
Länge: 2m



Kabelsatz KA4/2

Verbindungskabel für Modul-Serie 4 und Steuerpult Serie 4/14
Länge: 2m



Kabelsatz KA4/3

Verbindungskabel für Modul-Serie 4 und digitaler Ansteuerung bzw. Reedkontakt
Länge: 15cm



Kabelsatz KA4/4

Verbindungskabel für Modul-Serie 4 und Steuerpult Serie 4/14
Länge: 15cm



Reedkontakt 12mm

bedrahteter Reedkontakt
Glaskörperlänge 12mm

Mini-Magneten

4 Minimagneten 3x1,5mm



Kabelsatz KA4/5

Anschlußkabel für Lautsprecher an Modul-Serie 4
Länge: 2m

EWAS-Akustik - Ulmenweg 15 - 91717 Wassertrüdingen

Tel.: 09832/ 67848 - Fax: 09832/ 67847

e-mail: info@ewas-akustik.de - www.ewas-akustik.de