



HerKat

Modellbahn-Zubehör

„45 Jahre Herkat SR-Wagen“ -Set N

Wahlweise für Naßreinigung mit SR 24 und einem Filzschleifer; oder Trockenreinigung mit dem **Clean-o-fix** Reinigungsschleifer.

1409 SR-Wagen Jubiläums-Set für N, mit 3 Ersatzschleifer

„45 Jahre Herkat SR-Wagen“ -Set

HO Wahlweise für Naßreinigung mit SR 24 und dem rotierenden Filzschleifer, leichte Kontrolle der Füllmenge durch zu öffnenden Doppeltüren; oder Trockenreinigung mit ebenfalls rotierender **Clean-o-fix** Reinigungsscheibe.

1309 SR-Wagen Jubiläums-Set für alle HO 2-Leitersgleise, je 1 Bügel + Hakenkupplung und 3 Ersatzschleifern

1359 SR-Wagen Jubiläums-Set für alle PUKO-Gleise, 2 Hakenkupplungen und 3 Ersatzschleifern



NEU 2019 Drucktaster mit LED Beleuchtung



LED-Drucktaster

Zum Schalten von Weichen und Signalen bei gleichzeitiger Anzeige der Weichen- oder Signalstellung (Weichenrückmeldung). Mit getrennt herausgeführten (potentialfreien) Anschlußkabeln.

LED Spannung 10- 16 V
Unter 10 mA Stromverbrauch
Maße: Außen-Ø 7,5 mm, Bohr-Ø 6,2 mm, Einbautiefe 28 mm

- 2281 LED-Drucktaster rot
- 2282 LED-Drucktaster grün
- 2283 LED-Drucktaster blau
- 2284 LED-Drucktaster gelb
- 2285 LED-Drucktaster weiß

NEU 2019



2744 Micro LED blau

mit zwei angelöteten CU Drähten. Zum Betrieb wird ein Vorwiderstand 2761 benötigt



Schienenreiniger „Clean-o-fix“

Selbst der härteste Schmutz wird spielend in kürzester Zeit entfernt. Gibt den Schienen wieder einen metallischen Glanz.

NEU 2019

NEU 2019



2758 LED blau

3 mm Ø. Zum Betrieb wird ein Vorwiderstand 2761 benötigt

2760 LED weiß

3 mm Ø. Zum Betrieb wird ein Vorwiderstand 2761 benötigt

NEU 2019



LED-Einsatz

Zum nachträglichen Beleuchten von unseren unbelichteten Drucktastern. Oder zum Austauschen unsererer Glühlampen 2297 bzw. 2299
LED Spannung 10- 16 V
Unter 10 mA Stromverbrauch

- 2271 LED-Einsatz rot
- 2272 LED-Einsatz grün
- 2273 LED-Einsatz blau
- 2274 LED-Einsatz gelb
- 2275 LED-Einsatz weiß

NEU 2019

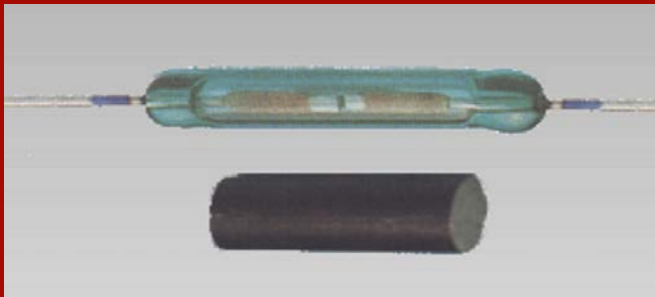


2711 Kreuz-Schraubendreher
Für unsere Gleisbefestigungsschrauben mit Kreuzschlitz



Herkat

Modellbahn-Zubehör



Herkat Magnet-Schalt-System mit Schutzgas Rohr Kontakten (kurz SRK genannt) werden mit Dauermagneten, die unter den Fahrzeugen angebracht werden, zum automatischen Schalten von Weichen und anderen Magnetartikeln verwendet.



Reisezug Waschanlage für HO
Detailgetreu nach dem „großen Vorbild“, mit elektrischem Antrieb der 6 federnd gelagerten Waschbürsten. Nach einem Original der DB. Mit der Nachbildung der Fenstersprüher, Sprühportalen und der Fotozellen-Steuerung.

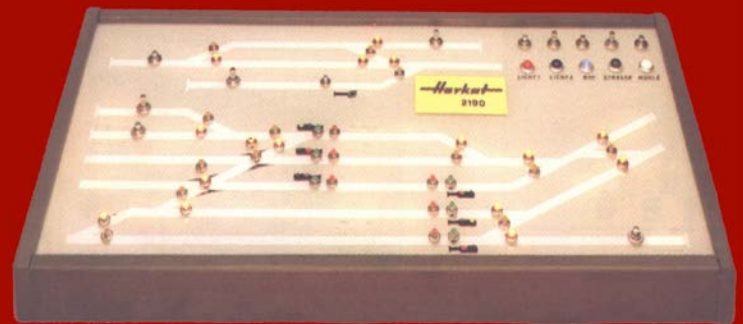
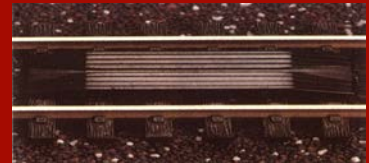


Plakatwände, Plakatsäulen, Bautafeln und Wegweiser für N, TT und HO mit LED beleuchtet

Solarmodule HO, TT und N
Nachbildung von Solarmodulen, selbstklebend, zum einfachen Aufkleben auf Hausdächer usw.

Universal - Entkupppler

für HO, TT, N und Z.
Zum Entkuppeln von Fahrzeugen an jeder beliebigen Anlagenstelle. Einfacher Einbau in alle geraden und gebogenen Gleise, auch in bereits fest verlegte Gleise
Eingebauter Universal-Entkupppler



Ob Anfänger oder Besitzer einer großen Modellbahn-Anlage - mit einem Herkat Gleisbildstellwerk haben Sie noch mehr Freude an Ihrem Hobby!



Für ein Gleisbildstellwerk im Selbstbau führen wir alles Zubehör: z.B. unsere Drucktaster beleuchtet und unbeleuchtet für Gleisbildstellwerk

