

Architektur-Bausätze **Spur H0** (Maßstab 1:87)



Bahnhof Waldangelloch/Rauenberg mit angebautem Güterschuppen

- 2 Fassadenfarben beigefügt für Waldangelloch (EG weiß) und Rauenberg (EG beige, spiegelverkehrt)
- Nachbildung auch folgender Bahnhöfe möglich: Baiertal, Dielheim, Schatthausen
- Epoche II-IV
- feinste Backstein- und Dachziegelgravuren
- Material: durchgefärbter Architektur-Hartkarton
- Abmessungen (LxBxH): 172x92x134mm

Bestell-Nr. H1301
Preis 48,90 EUR



Maschinenhalle

- typische Maschinen- oder Fabrikhalle, realistische Ziegelfassade dunkelrot oder dunkelorange
- Epoche I-VI, feinste Backstein- und Dachziegelgravuren
- Material: durchgefärbter Architektur-Hartkarton
- Abmessungen (LxBxH): 244x123x111mm

Bestell-Nr. H311
(dunkelorange)
Preis 53,90 EUR

Bestell-Nr. H301
(dunkelrot)
Preis 53,90 EUR



H311



H301

Architektur-Bausätze **Spur H0** (Maßstab 1:87)



Hafenspeichergebäude verputzt

- an zahlreichen nordrhein-westfälischen Binnenhäfen anzutreffen, Epoche III-VI
- zweifarbige Putzoberfläche, Neuerscheinung des Jahres 2018 in Spur Z
- Material: durchgefärbter Architektur-Hartkarton
- Abmessungen (LxBxH): 406x189x298mm

Bestell-Nr. H1701
Preis 108,90 EUR



Hafenspeichergebäude Ziegelfassade

- an zahlreichen nordrhein-westfälischen Binnenhäfen anzutreffen, Epoche II-VI
- zweifarbige Ziegelfassade fein graviert
- Material: durchgefärbter Architektur-Hartkarton
- Abmessungen (LxBxH): 406x189x298mm

Bestell-Nr. H1801
Preis 138,90 EUR



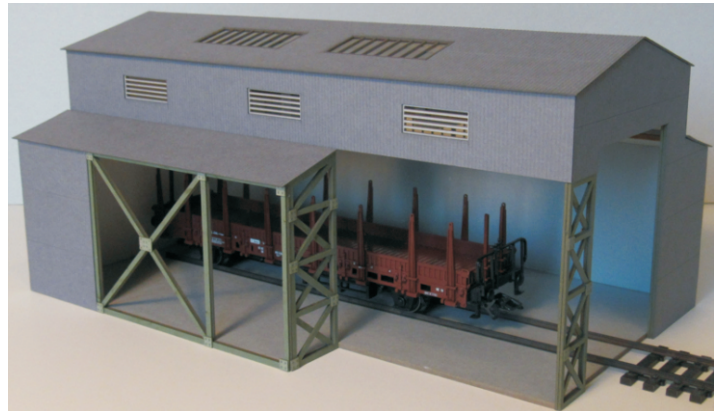
Abb. Spur N

Architektur-Bausätze **Spur H0** (Maßstab 1:87)



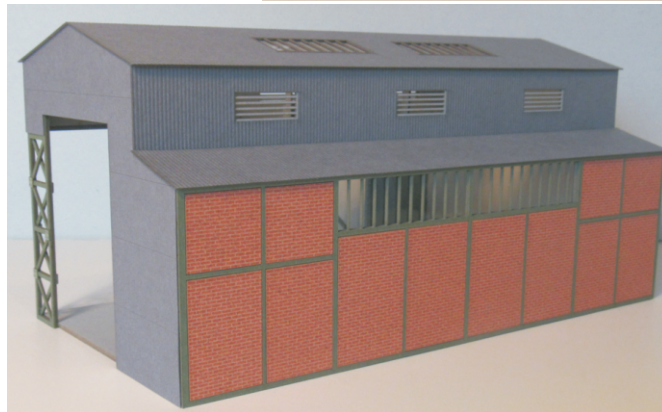
Halboffene Mehrzweckhalle

- authentisches Gebäude im Stil der Industriearchitektur von Rhein und Ruhr
- kann durch Aneinanderreihung verlängert werden
- verwendbar als Lokschuppen oder Lkw-/Bushalle sowie als Verlade- und Lagerhalle
- mit feinen Ziegelgravuren
- Material: durchgefärbter Architektur-Hartkarton
- Abmessungen (LxBxH): 206x131x100mm



Bestell-Nr. H2501
Preis 27,90 EUR

Neuheit



Halboffene Mehrzweckhalle mit Kran

- wie H2501, jedoch zusätzlich mit Stahlträgern im Innenbereich und Kranbahn mit Laufkatze
- authentisches Gebäude im Stil der Industriearchitektur von Rhein und Ruhr
- kann durch Aneinanderreihung verlängert werden
- mit feinen Ziegelgravuren
- Material: durchgefärbter Architektur-Hartkarton
- Abmessungen (LxBxH): 206x131x100mm

Bestell-Nr. H2601
Preis 32,90 EUR

Neuheit



Lokleitungsgebäude

- nach Vorbild des Betriebswerks Heilbronn
- typisches Gebäude in Betriebswerken für Aufenthalt und Einteilung des Lokpersonals
- mit feinen Dachziegelgravuren
- für Epoche II bis V verwendbar
- Material: durchgefärbter Architektur-Hartkarton
- Abmessungen (LxBxH): 193x72x112mm

Bestell-Nr. H2301
Preis 29,90 EUR

Neuheit



Produktionshalle in Ziegelbauweise

- typische Produktions-/Lagerhalle, Epoche II-VI
- aufstellbar als geschlossene Halle oder 2 Halbrelieffhallen hintereinander
- feinste Backstein- und Dachziegelgravuren, wahlweise mit Blindfenstern
- Material: durchgefärbter Architektur-Hartkarton
- Abmessungen (LxBxH): 333x124x138mm

Ziegelfassade
wie Abbildung,
Bestell-Nr. H2711
Preis 67,90 EUR

mit Putzgefachen,
Ausführung wie
H401 (siehe unten),
Bestell-Nr. H2701
Preis 62,90 EUR

Neuheit



Halbreliief-Halle in Ziegelbauweise

- typische Produktions-/Lagerhalle als Halbreliief
- Epoche II-VI
- feinste Backstein- und Dachziegelgravuren
- Material: durchgefärbter Architektur-Hartkarton
- Abmessungen (LxBxH): 333x62x138mm

Bestell-Nr. H411
Preis 43,90 EUR



Halbreliief-Halle verputzt

- typische Produktions-/Lagerhalle als Halbreliief
- Epoche II-VI
- feinste Backstein- und Dachziegelgravuren
- Material: durchgefärbter Architektur-Hartkarton
- Abmessungen (LxBxH): 333x62x138mm

Bestell-Nr. H401
Preis 41,90 EUR



Großes Verwaltungsgebäude

- typisches Verwaltungsgebäude einer Behörde oder eines Großbetriebs der 50er/60er- Jahre, Ep. III-V
- mit Wand- und Geschosstrennungen
- feine Dachgravuren, zahlreiche Details, Aufzüge innen
- Material: durchgefärbter Architektur-Hartkarton
- Abmessungen (LxBxH): 574x162x160mm

Bestell-Nr. H801
Preis 103,90 EUR



Fachwerk-Bauernhaus

- feinste Dachziegelgravuren
- Material: durchgefärbter Architektur-Hartkarton, Fachwerk gebeiztes Sperrholz
- Abmessungen (LxBxH): 134x120x91mm

Bestell-Nr. H501
Preis 31,90 EUR



Wohnhaus

- feinste Dachziegelgravuren
- Putzoberfläche hellbeige
- Material: durchgefärbter Architektur-Hartkarton
- Abmessungen (LxBxH): 131x115x119mm

Bestell-Nr. H601
Preis 25,90 EUR



Kohlenzechengebäude Ruhrgebiet im Baustil der 1930er Jahre (Essen bzw. Dinslaken)

- typisches Zechengebäude, Stahlfachwerk mit Backsteinausfachung, feinste Ziegelgravuren, Epoche II-VI
- Wand- und Geschosstrennungen
- Material: durchgefärbter Architektur-Hartkarton, Abmessungen (LxBxH): 405x120x104mm

Bestell-Nr. H901 (Stahlfachwerk rot, Essen)

Preis 97,90 EUR (lieferbar vorauss. 2021)

Bestell-Nr. H902 (Stahlfachwerk grün, Dinslaken)

Preis 97,90 EUR (lieferbar vorauss. 2021)



Abb. Spur Z

Abgestellter Personenwagen ohne Fahrgestell

- Behelfspersonenwagen der Baureihe MCI-43 nach Originalplänen
- Trennwände innen
- feinste Nieten- und Dachgravuren
- Material: durchgefärbter Architektur-Hartkarton
- Abmessungen (LxBxH): 137x34x35mm

Bestell-Nr. H701

Preis 18,90 EUR



Haltepunkt Allzunah

- Haltepunkt mit Schieferfassade auf der Rennsteigbahn im Thüringer Wald, Ep. II-IV
- feine Dachgravuren
- Material: durchgefärbter Architektur-Hartkarton
- Abmessungen (LxBxH): 60x28x45mm

Bestell-Nr. H2001

Preis 14,90 EUR



Architektur-Bausätze **Spur H0** (Maßstab 1:87)



Nebengebäude verputzt

- verwendbar z.B. als Wärterhaus, Pförtnerhaus, Werkstatt oder Kleinfirma, Epoche II-VI
- feinste Dachziegelgravuren
- Material: durchgefärbter Architektur-Hartkarton
- Abmessungen (LxBxH): 67x95x45mm

Bestell-Nr. H1501
Preis 14,90 EUR



Nebengebäude mit Ziegelfassade

- verwendbar z.B. als Wärterhaus, Pförtnerhaus, Werkstatt oder Kleinfirma, Epoche II-VI
- feinste Backstein- und Dachziegelgravuren
- Material: durchgefärbter Architektur-Hartkarton
- Abmessungen (LxBxH): 67x95x45mm

Bestell-Nr. H1601
Preis 17,90 EUR



3 Betriebswerks-Buden

- typische Hütten aus dem Gleisumfeld Ep. I-VI
- Material: durchgefärbter Architektur-Hartkarton
- Abmessungen (LxBxH):
Bude in gealterter Holzoptik mit feinen Gravuren 98x30x33mm,
Backsteinbude fein graviert 70x30x33mm,
Wellblechbude grün 35x30x33mm

Bestell-Nr. H1401
Preis 15,90 EUR



2 Pkw-Garagen der 50er Jahre

- typische Mehrzweck-Garagen der 50er Jahre
- Tore können geöffnet werden, Epoche II-V
- Material: durchgefärbter Architektur-Hartkarton
- Abmessungen (LxBxH): 2 Stück je 72x35x29mm

Bestell-Nr. H1901
Preis 15,90 EUR



Fachwerk-Kastenbrücke 1-gleisig, L=270mm

- Epoche II-VI
- Durchfahrhöhe 64mm
- (kein Oberleitungsbetrieb)
- mit gravierten Nietendarstellungen
- sehr hohe Belastbarkeit
- Material: durchgefärbter Architektur-Hartkarton, Holzverstärkung (nicht sichtbar)
- Abmessungen (LxBxH): 270x71x79mm

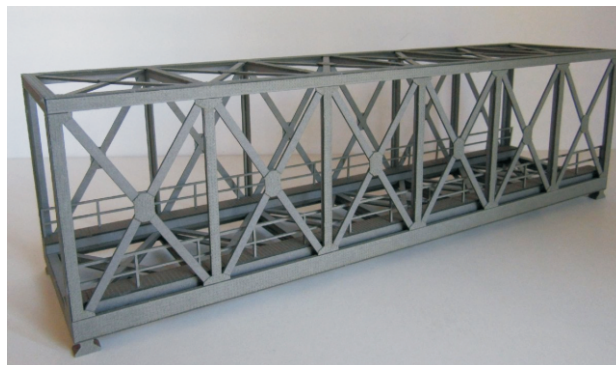
Bestell-Nr. H101 (resedagrün)
Preis 34,90 EUR



Fachwerk-Kastenbrücke 1-gleisig, L=270mm

- Epoche II-VI
- Durchfahrhöhe 64mm
- (kein Oberleitungsbetrieb)
- mit gravierten Nietendarstellungen
- sehr hohe Belastbarkeit
- Material: durchgefärbter Architektur-Hartkarton, Holzverstärkung (nicht sichtbar)
- Abmessungen (LxBxH): 270x71x79mm

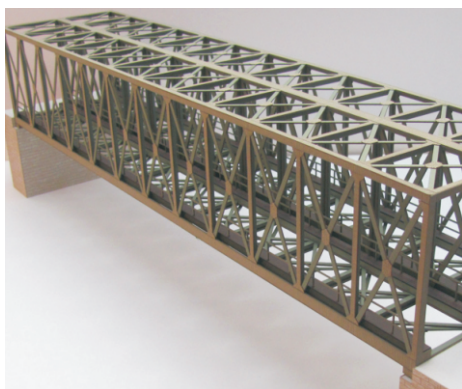
Bestell-Nr. H111 (graphitgrau)
Preis 34,90 EUR



Fachwerk-Kastenbrücke 2-gleisig, L=537mm

- Epoche II-VI
- Durchfahrhöhe 85mm (Oberleitungsbetrieb)
- mit gravierten Nietendarstellungen
- lieferbar in mattgrün und graphitgrau
- sehr hohe Belastbarkeit
- Material: durchgefärbter Architektur-Hartkarton, Holzverstärkung (nicht sichtbar)
- Abmessungen (LxBxH): 537x119x95mm
- Gleismittenabstand 59mm

Bestell-Nr. H1101 (resedagrün), H1111 (graphitgrau)
Preis 128,90 EUR



Brückenviadukt 2-gleisig, Länge=500mm

- feinste Ziegelgravuren
- Epoche I-VI
- obere Fahrbahnbreite 135mm
- untere Bogenbreite 140mm bei Höhe 53mm, max. Höhe 77mm
- sehr hohe Belastbarkeit
- Material: durchgefärbter Architektur-Hartkarton, Holzverstärkung (nicht sichtbar)
- Abmessungen (LxBxH): 500x144x100mm

Bestell-Nr. H201
Preis 68,90 EUR



Architektur-Bausätze **Spur H0** (Maßstab 1:87)



Alle genannten Preise inkl. Mehrwertsteuer (zurzeit 19%)

Ausführung:

Die Bausätze bestehen aus durchgefärbtem Architektur-Hartkarton in matter, realistischer Farbgebung und benötigen daher keine Lackierung, können jedoch z.B. mit Pulverfarben oder vielen anderen Farben lackiert oder gealtert werden.

- Bausätze hochpräzise geschnitten und fein graviert
- Lieferung der Bauteile in übersichtlichen Bauteilrahmen zum Schutz der Bauteile
- Lieferung der Bauteilrahmen in PE-Beutel mit Fensterfolie, Bauanleitung und zusätzlich in einer stabilen Umverpackung
- Farbvarianten bei geringem Aufpreis auf Anfrage möglich
- enthalten sind eine ausführliche Bauanleitung mit übersichtlichen 3D-Darstellungen
- Fensterfolie in ausreichender Größe beigefügt
- nicht enthalten sind die teilweise abgebildeten Ausstattungselemente, Rollmaterial, Figuren, Regenrinnen, Ablaufrohre etc.

Bestellung:

- Bestellungen sind im Onlineshop sowie per E-Mail oder Brief möglich
- Bezahlung jeweils als Vorauskasse per Banküberweisung oder PayPal
- Zusendung der lieferbaren Artikel innerhalb von 3-4 Werktagen
- Zahlungseingang und Versand der Artikel werden bestätigt
- bei allen aufgeführten Preisen ist die Mehrwertsteuer (zurzeit 19%) enthalten
- alle Preise zzgl. Versandkosten
- Versandkosten innerhalb von Deutschland als versichertes DHL-Paket für 6,90 EUR
- innerhalb von Deutschland ist bei 1-2 kleinen Bausätzen nach vorheriger Absprache ein Versand als Einwurf-Einschreiben möglich für 4,90 EUR
- Bestellungen über 80,- EUR innerhalb von Deutschland versandkostenfrei
- weltweite Lieferung auf Anfrage möglich
- 14-tägiges Rückgaberecht ohne Angabe von Gründen bei unbenutzten und unbeschädigten Artikeln

Stand: 01.01.2021

Dipl.-Ing. Stefan Laffont
Postanschrift: Schlossparkstr. 23
52072 Aachen
Deutschland
Tel.: 0241 9129736
E-Mail: info@modellbau-laffont.de
www.modellbau-laffont.de

www.modellbau-laffont.com (Online-Shop)