



Artitec[®]

WWW.ARTITEC.NL

Nieuw | Neuheiten | New

2018



1:87 | H0

TREINEN | EISENBAHN

NS 1305, (Roco) turquoise, 2-puntssein

20.370.01: DC ANALOOG
22.370.01: DC LOKSOUND V4.0
23.370.01: AC LOKSOUND V4.0
24.370.01: DC LOKPILOT V4.0



NS 1304, blauw, L-sein

20.371.01: DC ANALOOG
22.371.01: DC LOKSOUND V4.0
23.371.01: AC LOKSOUND V4.0
24.371.01: DC LOKPILOT V4.0



NS 1308, blauw, NS-logo, L-sein

20.372.01: DC ANALOOG, IV
22.372.01: DC LOKSOUND V4.0
23.372.01: AC LOKSOUND V4.0
24.372.01: DC LOKPILOT V4.0



NS 1310, blauw, NS-logo, A-sein

20.373.01: DC ANALOOG, IV
22.373.01: DC LOKSOUND V4.0
23.373.01: AC LOKSOUND V4.0
24.373.01: DC LOKPILOT V4.0



NS 1315, geel-grijs, NS-logo, A-sein

20.374.01: DC ANALOOG
22.374.01: DC LOKSOUND V4.0
23.374.01: AC LOKSOUND V4.0
24.374.01: DC LOKPILOT V4.0



Hondekop 4 nr 770, L-sein, IIIc

20.400.01: DC ANALOOG
21.400.01: AC LOKPILOT V4.0
22.400.01: DC LOKSOUND V4.0
23.400.01: AC LOKSOUND V4.0
24.400.01: DC LOKPILOT V4.0



Hondekop 4 nr 764, NS-logo, A-sein, ATB, IVa

20.401.01: DC ANALOOG
21.401.01: AC LOKPILOT V4.0
22.401.01: DC LOKSOUND V4.0
23.401.01: AC LOKSOUND V4.0
24.401.01: DC LOKPILOT V4.0



Hondekop 4 nr 762, NS-logo, reclamebanen, A-sein, ATB, IVa

20.402.01: DC ANALOOG
21.402.01: AC LOKPILOT V4.0
22.402.01: DC LOKSOUND V4.0
23.402.01: AC LOKSOUND V4.0
24.402.01: DC LOKPILOT V4.0



Hondekop 4 nr 771, Reclamebanen, L-sein, ATB, IVa

20.403.01: DC ANALOOG
21.403.01: AC LOKPILOT V4.0
22.403.01: DC LOKSOUND V4.0
23.403.01: AC LOKSOUND V4.0
24.403.01: DC LOKPILOT V4.0



Hondekop 4 nr 769, Reclamebanen, A-sein, telerail, ATB, IV-V

20.404.01: DC ANALOOG
21.404.01: AC LOKPILOT V4.0
22.404.01: DC LOKSOUND V4.0
23.404.01: AC LOKSOUND V4.0
24.404.01: DC LOKPILOT V4.0



SSyms 46 DB 965 217, IIIb

20.321.04



SSyms 46 DB Sammp 258-9, IV

20.323.04



Offener Güterwagen Ommr 32 Linz, DRB 4 224, II

20.331.02



Flachwagen Ommr 32 Linz, DRB 5 981, II

20.332.04



Flachwagen Ommr 32 Linz, DRB 3 466, II

20.332.05



Flachwagen Ommr 32 Linz, DRB 2 897, II

20.332.06



Offener Güterwagen Ommr 32 Linz, DRB 10 204, II

20.333.02



Offener Güterwagen Ommr u 33 Villach, DRB 2 147, II

20.336.02





Offener Güterwagen Ommr u 33 Villach, DRB 3 479, II



20.337.02

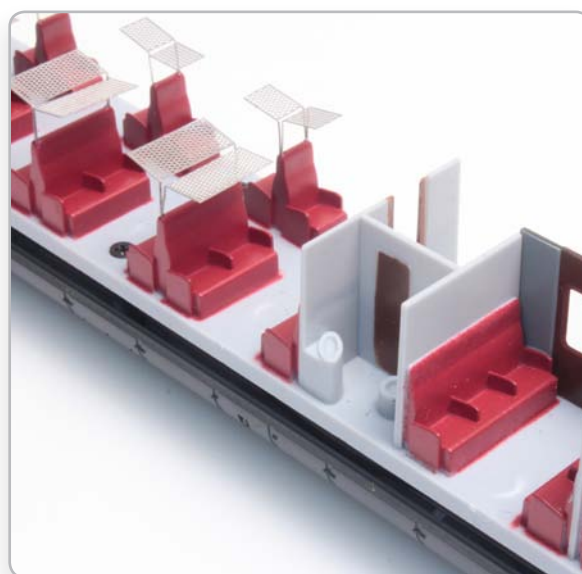


Mat '54 Hondekop 4



 Materieel '54 (Mat '54) was een serie van twee- en  vierdelige elektrische treinstellen van de Nederlandse Spoorwegen. Vanwege de kenmerkende vorm van de neus kregen ze de bijnaam Hondekop. Tussen 1956 en 1962 werden 73 vierwagenstellen geleverd. De Plan P vierwagenstellen kregen de nummers 711-757 en 761-786. De treinstellen waren gebouwd voor de lange afstandsverbindingen.

 Materieel '54 (Mat '54) war eine Serie von  zwei- und vierteiligen elektrischen Triebzügen der Niederländischen Eisenbahnen. Wegen der charakteristischen Form der Nase wurden sie Hondekop genannt. Zwischen 1956 und 1962 wurden 73 vierteilige Triebzüge ausgeliefert. Die Plan P vierteilige Triebzüge erhielten die Nummern 711-757 und 761-786. Die Züge wurden für Fernverbindungen gebaut.



1:87 | H0

MODELLEN | FERTIGMODELLE

Koppingsset Pec/Piko HondekopKupplungssatz Pec/Piko Hondekop
Coupler set Pec/Piko Hondekop

READY/FERTIG H0: 28.114

**Rode knipperbol (6x)**Rot Zugschlussignal (6x) |
Red End-of-train signal (6x)

READY/FERTIG H0: 28.116

**NS Toebehoren seinen**NS Zubehör Eisenbahnsignale
Dutch railway signal accessories

READY/FERTIG H0: 387.208

**Kooipallets**

Drahtpaletten | Metal cage pallets

READY/FERTIG H0: 387.222

**NS Overweghekken "LET OP"**NS Zäune Bahnübergang mit Schild "LET OP"
Dutch warning sign railroad crossing "LET OP"

READY/FERTIG H0: 387.362

**DB heftruck**

DB Gabelstapler | DB forklift

READY/FERTIG H0: 387.364

**Bouwkeet**

Bauwagen | Construction shed

READY/FERTIG H0: 387.366

**Kermiswagen**

Kirmeswagen | Fairground living wagon

READY/FERTIG H0: 387.367

**Woonwagen (kermis of circus)**Wohnwagen (Kirmis oder Zirkus)
Living wagon (fairground or circus)

READY/FERTIG H0: 387.368

**Fietsenrek Piedboeuf**

Fahrradständer Piedboeuf | Bicycle rack Piedboeuf

READY/FERTIG H0: 387.370

**Smalspoorlokje**

Feldbahnlok | Narrow gauge locomotive

READY/FERTIG H0: 387.371

**Mobiele laadplank**

Mobile Verladerampe | Mobile loading ramp

READY/FERTIG H0: 387.372

**Mijnbouw personenwagens**Grubenbahn Personenwagen
Mine railway passenger wagons

READY/FERTIG H0: 387.373

**NL schakelkasten overweg**NL Schaltkästen Bahnübergang
NL Switchboxes railway crossing

READY/FERTIG H0: 387.374

**DE schakelkasten met graffiti**

DE Schaltkästen mit Graffiti

DE Switchboxes with Graffiti

READY/FERTIG H0: 387.375

**NL schakelkasten met graffiti**

NL Schaltkästen mit Graffiti

NL Switchboxes with Graffiti

READY/FERTIG H0: 387.376

**Hanomag K50 bulldozer**

Hanomag K50 Planierraupe

Hanomag K50 bulldozer

READY/FERTIG H0: 387.377

**Bischoff Polytrac met grijer, geel**

Bischoff Polytrac mit Greifer, gelb

Bischoff Polytrac with grab, yellow

READY/FERTIG H0: 387.378

**Bischoff Polytrac met shovel, oranje**

Bischoff Polytrac mit Schaufel, orange

Bischoff Polytrac with shovel, orange

READY/FERTIG H0: 387.379

**Paard met ploeg**

Pferd und Pflug | Horse and plough

READY/FERTIG H0: 387.392

**Lorrie met kraan**

Kranlore | Narrow gauge wagon with crane

READY/FERTIG H0: 387.393



RUST • IN • PEACE • SERIES



487.601.01

487.601.02

487.601.03

Mijnbouwlocje Deutz GZ30B

Grubenbahnlok Deutz GZ30B
Mine railway locomotive Deutz GZ30B
READY/FERTIG H0: 387.394



Opel 4t vrachtwagen 1914

READY/FERTIG H0: 387.405



Lading: Houten vaten

Ladung: Holzfässer
Cargo: Wooden barrels
READY/FERTIG H0: 487.801.72



5 mijnkarren

5 Förderwagen | 5 mine cars
READY/FERTIG H0: 387.395



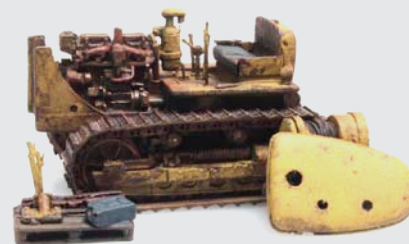
Lading: NS Transportkist dekzeil

Ladung: Transportkiste unter Plane "NS"
Cargo: Shipping crate under tarpaulin "NS"
READY/FERTIG H0: 487.801.67



Bulldozer D7 verroest (RIP-Serie)

Planierauppe D7 verrostet (RIP-Serie)
Bulldozer D7 rusty (RIP-Serie)
READY/FERTIG H0: 487.601.01



5 kiplorries

5 Kipploren | Five narrow-gauge tipper wagons
READY/FERTIG H0: 387.396



Lading: NMBS Transportkist dekzeil

Ladung: Transportkiste unter Plane "NMBS"
Cargo: Shipping crate under tarpaulin "NMBS"
READY/FERTIG H0: 487.801.68



Chevy verroest (RIP-Serie)

Chevy verrostet (RIP-Serie)
Chevy rusty (RIP-Serie)
READY/FERTIG H0: 487.601.02



Remslofhouder en remsloffen

Hemmschuhständer und Hemmschuhe
Railroad wheel chock stand and wheel chocks
READY/FERTIG H0: 387.397



Lading: transportkist Krupp-Stahl

Ladung: Transportkiste Krupp-Stahl
Cargo: Shipping crate Krupp-Stahl
READY/FERTIG H0: 487.801.70



Hanomag K50 rupstractor

Hanomag K50 Kettenschlepper
Hanomag K50 crawler tractor
READY/FERTIG H0: 387.400



Hooiwagen verroest (RIP-Serie)

Strohanhänger verrostet (RIP-Serie)
Hay wagon rusty (RIP-Serie)
READY/FERTIG H0: 487.601.03



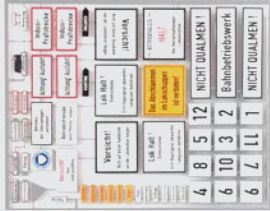
Lading: Kabelrollen

Ladung: Kabelrollen
Cargo: Cable reels
READY/FERTIG H0: 487.801.71

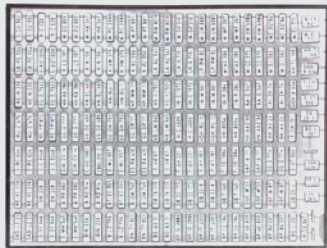


1:87 | H0
KITS | BAUSÄTZE

Duitse depotborden, III-IV
Betriebswerkschilder, III-IV
German railway yard signs, III-IV
KIT/BAUSATZ H0: 10.352



Duitse autonummerborden Set A, '56-'94
Deutsche Kennzeichenschilder Satz A, '56-'94
German licence plates Set A, '56-'94
KIT/BAUSATZ H0: 10.353



NL borden set A
Niederländische Schilder Satz A | Dutch signs Set A
KIT/BAUSATZ H0: 10.354



NL Koersborden per. III set B
Zuglaufschilder Epoche III Satz B
Train destination plates Era III Set B
KIT/BAUSATZ H0: 10.357



NL Koersborden per. IV set A
Zuglaufschilder Epoche IV Satz A
Train destination plates Era IV Set A
KIT/BAUSATZ H0: 10.358



Graffiti
Graffiti | Graffiti
KIT/BAUSATZ H0: 10.359



NS Sluitseinen Dg
NS Zugschluss-Signale Dg
NS End-of-train signals Dg
KIT/BAUSATZ H0: 10.360



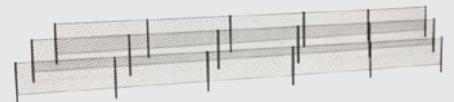
NS Schrikbord + 3 olielampen voor Dg
NS Warntafel + 3 Öllampe für Dg
NS Warning board + 3 oil lamps for Dg
KIT/BAUSATZ H0: 28.115



Smalle Waterkraan
Schmaler Wasserhahn
Narrow water crane
KIT/BAUSATZ H0: 7870009



Tuinhek
Gartenzaun | Garden fence
KIT/BAUSATZ H0: 7870011



Beschoeiing
Ufermauer | Campshedding
KIT/BAUSATZ H0: 7870013



Vrachtschip Helena 150 ton
Rheinkahn Helena 150 Tonnen
Rhine River barge Helena 150 ton
KIT/BAUSATZ H0: 50.138



Vrachtschip Helena 150 ton
Rheinkahn Helena 150 Tonnen
Rhine River barge Helena 150 ton
KIT/BAUSATZ H0: 50.138