



Lieber OpenDCC u. Fichtelbahn Anwender,

in den vergangenen Tagen haben sich interessante Veränderungen ergeben, über die wir Sie mit diesem Newsletter informieren möchten.

INFORMATION

BIDIB WIEDER AUF TOUR



Modellbahnausstellung Kulmbach

Am 28.11.2015 und am 29.11.2015

(1. Adventswochenende) findet in Kulmbach die 32. Modellbahnausstellung der Eisenbahnfreunde Kulmbach statt.

Uhrzeit: jeweils 09:30 Uhr bis 17:00 Uhr

Ort: Stadthalle Kulmbach (Dr.-Stammberger-Halle)

Ich bringe erneut zur Ausstellung das BiDiB-Demo Modul und einen OpenCarSystem „Testaufbau“ mit.

Auf dem Modul sind alle aktuellen BiDiB-Baugruppen verbaut die mit Effekten und Aktionen eingebunden wurden. Das Modul zeigt verschiedene Szenarien einer Straßenbeleuchtung, Effekte rund um die Modellbahn, einen Wendezugbetrieb, Signalsteuerung mit Licht und Flügelsignalen und eine Raumlichtsteuerung mit dem 5 Kanal DMXRGB-Dimmer. Gesteuert wird das Modul von den BiDiB-Tools oder von verschiedenen PC-Modellbahnsteuerungsprogrammen.



Die Modellbahnfreunde Kulmbach bauen seit Jahresbeginn an einer neuen Anlage, die mit BiDiB-Hardware ausgestattet wurde. Diese Anlage ist über das Wochenende ebenfalls am Start und gibt die einzigartige Möglichkeit, einen Blick auf das Zusammenspiel der BiDiB-Komponenten im Einsatz zu erleben.

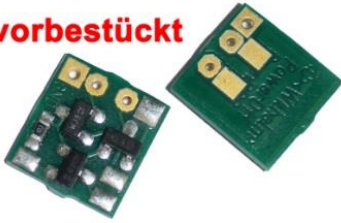
Ich freue mich auf Ihren Besuch und stehe Ihnen für zahlreiche Fragen rund um BiDiB, OpenCarSystem oder dessen Einrichtung und Realisierung mit den BiDiB-Tools, das ganze Wochenende in Kulmbach zur Verfügung.

Link zur Veranstaltung:

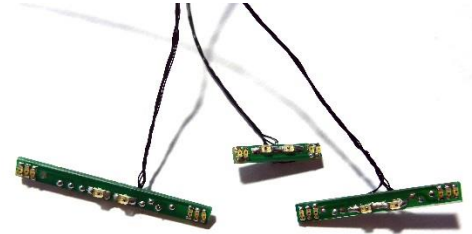
<http://www.eisenbahnfreunde-kulmbach.de/termine.php>

OPENCAR ZUBEHÖR WIEDER VERFÜGBAR

SMD vorbestückt

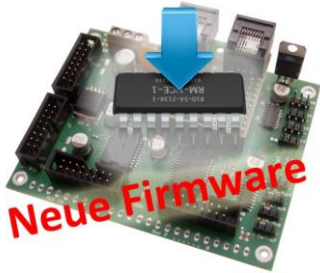


In den letzten Monaten waren zahlreiche **OpenCarSystem-Zubehörartikel** dauerhaft vergriffen. Diese Platinen (PowerOFF- bzw. Trägerplatinen) wurden jetzt industriell **SMD bestückt** aufgelegt und sind ab sofort wieder im Fichtelbahn-Shop verfügbar.



FIRMWARE UPDATES

NEUE ONECONTROL FIRMWARE VERFÜGBAR



Es gibt ein Update von der OneControl Firmware.

Behebung zweier Fehler in der Übernahme von Konfigurationsvariablen (PairedCoil, output type)

Ein Update der OneControl- Baugruppen ist empfehlenswert.

Aktueller Firmware Stand:

OneControl: V2.00.06
Bootloader: V0.04.01

Link zum Download:

http://wiki.fichtelbahn.de/doku.php?id=onecontrol:firmware_onecontrol

NEUE ONEDRIVE FIRMWARE VERFÜGBAR



Es gibt ein Update von der OneDrive Firmware.

Behebung eines Problems mit Fehlermeldungen bei Accessories

Ein Update der OneDrive – Baugruppen ist empfehlenswert.

Aktueller Firmware Stand:

OneDriveTurn: V2.00.06
Bootloader: V0.04.01

Link zum Download:

http://wiki.fichtelbahn.de/doku.php?id=onedriveturn:firmware_onedriveturn

NEUE ONEHUB FIRMWARE VERFÜGBAR



Es gibt eine neue Firmware für den OneHub.

Es wurden Änderungen an den Interrupt-Prioritäten durchgeführt die zu Problemen bei größeren Netzstrukturen geführt haben.

Ein Update der OneHub – Baugruppen ist empfehlenswert.

Aktueller Firmware Stand:

OneHub: V1.00.06

Bootloader: V0.04.01

Link zum Download:

http://www.opendcc.de/elektronik/bidibone/one_download.html

NEUE ONSERVOTURN FIRMWARE VERFÜGBAR



Es gibt eine neue Firmware für den OneServoTurn.

Es wurden Änderungen an der internen Meldestruktur der Ports verbessert.

Ein Update der OneST – Baugruppen ist nicht zwingend notwendig.

Aktueller Firmware Stand:

OneST: V0.01.06

Bootloader: V0.04.01

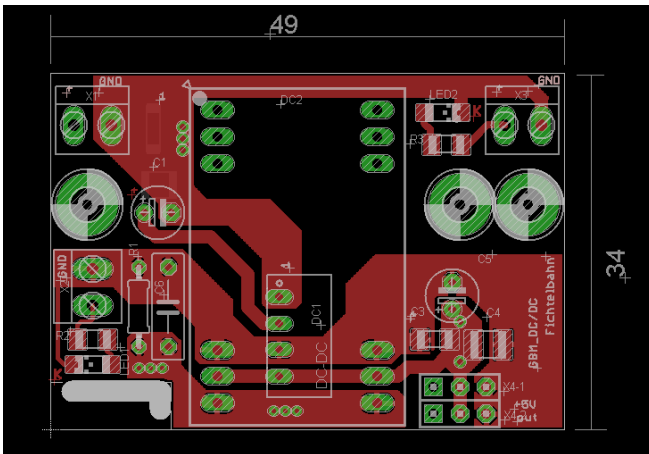
Link zum Download:

http://www.opendcc.de/elektronik/bidibone/one_download.html

AUSBLICK

Ausblick auf unsere weiteren Projekte und Themen in den nächsten Newsletter-Ausgaben.

GBM – DCDC



DC/DC Platine für den GBM16T

Mit dieser Aufsteckplatine für den GBM16T, wird die zusätzliche 5V-Hilfsspannung aus der GBMboost-Versorgungsspannung gewonnen. Ein zusätzliches Hilfsspannungsnetzteil am GBM16T wird damit überflüssig.

November 2015

UNSERE WEITEREN ENTWICKLUNGSPLANUNGEN...

Auf unserer langen ToDo-Liste stehen noch zahlreiche weitere Projekte:

- DCCrail V5 Neuaufgabe von dem erfolgreichen Waggonddecoder für die Spurweite
- BiDiB-Drehscheibensteuerung mit Bühnendecoder und Soundmodul
- OpenCarSystem CarDecoder integriert im BiDiB-System

Bei Rückfragen steht Ihnen unser Support-Forum gerne zur Verfügung!

(forum.opendcc.de)

Kontakt:

fichtelbahn.de
Christoph Schörner
Ahornstraße 7
D-91245 Simmelsdorf
support@fichtelbahn.de

© 2015 Fichtelbahn

Alle Rechte, insbesondere das Recht der Vervielfältigung und Verbreitung sowie der Übersetzung vorbehalten. Vervielfältigungen und Reproduktionen in jeglicher Form bedürfen der schriftlichen Genehmigung durch Fichtelbahn. Technische Änderungen vorbehalten.

Rechteinhaber: © Wolfgang Kufer, Mühldorf
© Christoph Schörner, Simmelsdorf
Autor, Bilder u. Grafik: © Christoph Schörner, Simmelsdorf

Hinweis:

RailCom® und RailComPlus® sind eingetragene Warenzeichen der Firma Lenz Elektronik GmbH in Hüttenbergstrasse 29, D-35398 Giessen und der ESU electronic Solutions Ulm GmbH & Co. KG in Edisonallee 29, D-89231 Ulm. Zur Erhöhung der Lesbarkeit des Textes haben wir darauf verzichtet, bei jeder Verwendung des Begriffes darauf zu verweisen.