

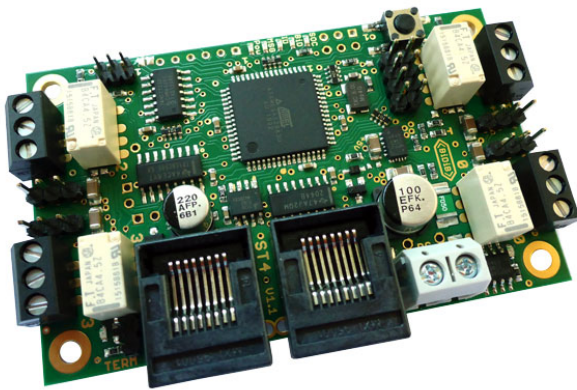


Lieber OpenDCC u. Fichtelbahn Anwender,

in den vergangenen Wochen haben sich ein paar weitere Veränderungen ergeben, über die wir Sie mit diesem Newsletter informieren möchten.

INFORMATION

ST4 – BAUGRUPPE FÜR SERVOS UND RELAIS VERFÜGBAR

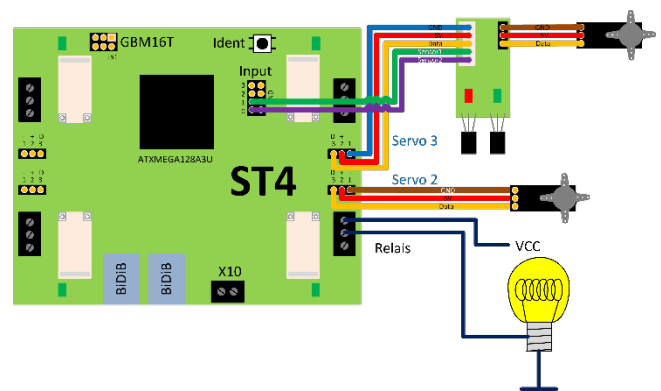


Die neue ST4-Baugruppe ist die Antwort auf die Nachfrage einer vorbestückten OneServoTurn Baugruppe, somit hat die neue ST4 Baugruppe eine sehr große Ähnlichkeit zur OneServoTurn Baugruppe.

Wir haben mit der ST4 - Baugruppe eine Platine erschaffen, bei der der BiDiBone schon auf dem Board integriert ist. Die Antwort ist ein kompakter und preiswerter BiDiB-Knoten, für Servo-Anwendungen und Schaltaufgaben zum Beispiel „polarisieren von Weichenzungen und Weichenstraßen“.

Die Folge dieser Entscheidung ist aber auch, dass die Baugruppe so filigran wurde, dass ein kompletter Aufbau vom Anwender (Löt-Bausatz) sich als schwierig darstellt und somit die Baugruppe nicht als Löt-Bausatz angeboten werden kann. **Wegen diesem Grund ist die ST4-Baugruppe nur als SMD-vorbestückte Baugruppe verfügbar.**

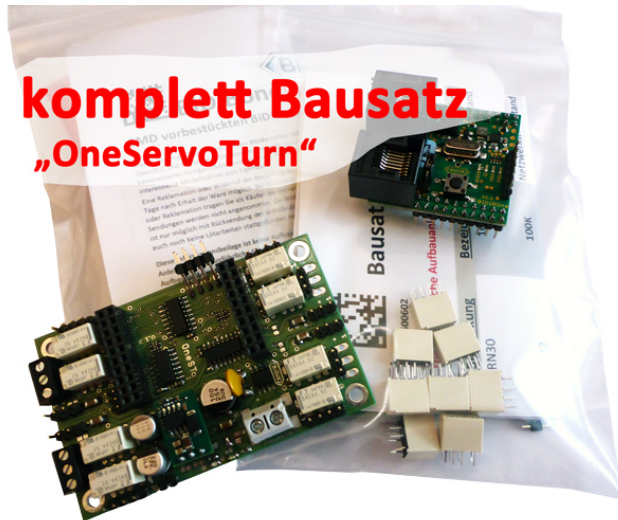
Die Baugruppe hat **4 Servoausgänge** mit den bekannten Schutz- und Funktionsumfang der OneServoTurn Baugruppe. (Überlastabschaltung, Stellbereich und Stellgeschwindigkeit einstellbar...). Auf der Baugruppe sind weitere **4 Relais-Ausgänge** (Umschalter) für klassische Schaltaufgaben und zum polarisieren von Weichen vorhanden. Die Baugruppe hat die Möglichkeit über eine Stiftleiste, **4 Eingangszustände** abzufragen, die eine Servorückmeldung oder den Anschluss von Tastern ermöglicht. Der Funktionsumfang wird abgerundet mit der **GBM16T-Schnittstelle**, an dem ein externer GBM16T (16fach Belegrückmelder) angeschlossen werden kann.



Link zur Webseite: http://www.fichtelbahn.de/st4_index.html

Link zum Webshop: <http://shop.fichtelbahn.de/SMD-Bausatz-ST4>

ONESERVOTURN – BAUSATZ WIRD ABGEKÜNDIGT



Mit der Einführung der neuen ST₄-Baugruppe gibt es eine Veränderung im Angebot der OneServoTurn Baugruppe.

Die beiden Produkte „Komplettbausatz OneServoTurn (600602) und Komplettbausatz OneServoTurn + BiDiBone (600604) wurden abgekündigt.

Der Abverkauf der Restbestände dieser beiden Artikel hat im Fichtelbahn-Shop begonnen.

Hinweis:

Von dieser Änderung sind nicht die Spezialteile und die Verfügbarkeit von Platine, Link zum Reichelt-Warenkorb und Support / Weiterentwicklung der Baugruppe OneServoTurn betroffen.

Wir sind zu dem Entschluss gekommen, dass das Angebot eines kompletten Bausatzes „OneST“ keinen Sinn mehr macht, wenn es im Programm eine komplett SMD vorbestückte ST₄ Baugruppe gibt. Für unsere Elektronik- und Lötpezialisten, die selbst einen kompletten Baustein aufbauen möchten, bleibt weiterhin das Angebot über den Reichelt-Warenkorb bestehen.



BETRIEBSURLAUB UND UMZUG

Sehr geehrte Modellbahner,

Wir haben wieder die Sommermonate erreicht und das Modellbahnhobby rückt in dieser Jahreszeit, etwas in die Vergessenheit. Diesen natürlichen Rahmenbedingungen werde ich mich anpassen und ab August bis Mitte Oktober den Versand von Fichtelbahn-Bestellungen auf zwei Versandtage in der Woche reduzieren.

Die dafür gewonnene Zeit werden wir in die Fertigstellung von neuen Produkten für den Herbst 2016 investieren, aber auch mit unseren Familien ein paar erholsame Monate verbringen.



FICHTELBAHN ZIEHT UM...

Auf Grund des Umzuges von Fichtelbahn in neue Geschäftsräume, ist **ab den 19. September 2016 bis 10. Oktober 2016** keine Versandabwicklung möglich und der BiDiB-Doktor ist in dieser Zeit ebenfalls nicht erreichbar. Es steht in dieser Zeit auch nur begrenzter Support im BiDiB-Ticketsystem zur Verfügung.

Wir bitten Sie deshalb notwendige Bestellung im August bzw. Anfang September noch zu positionieren. Der Online-Shop ist während der Abwesenheit geöffnet, es findet aber kein Versand der Bestellung statt. Der Geschäftsprozess startet ab dem 10. Oktober 2016 wieder mit der bekannten Art.

**Ab dem 01.10.2016 ist Fichtelbahn unter einer neuen Anschrift erreichbar
(wichtig für BiDiB-Doktor Zusendungen)**

Fichtelbahn

Christoph Schörner
Am Dummersberg 26
D-91220 Schnaittach

Einen erholsamen heißen Sommer wünscht das Fichtelbahn-, OpenCarSystem und OpenDCC - Team

FIRMWARE UPDATES

NEUE ONECONTROL FIRMWARE VERFÜGBAR



Es gibt ein Update von der OneControl Firmware.

Es wurde die neue Funktion „Accessory Initial Status“ (Startverhalten der Accessories) eingebaut und das neue Portmodell „BiDiB-Protokoll 0.7“ mit dem BiDiB-Befehl: „MSG_LC_PORT_GET_ALL“ wird unterstützt.

Bug-Fix:

- Lange Namen führten zum Absturz der Firmware
- Heftiges Prellen an den Eingängen führte zum „Einfrieren“ der Eingänge

Ein Update der OneControl – Baugruppen ist nicht zwingend notwendig. Kommt bei Ihnen Rocrail zum Einsatz, kann ein Update der Baugruppe bei Verwendung einer neueren Rocrail Version sinnvoll sein. Es wurden damit zahlreiche Kompatibilitätsprobleme behoben.

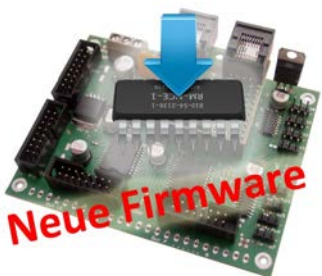
Aktueller Firmware Stand:

OneControl: V2.02.02
Bootloader: V0.04.01

Link zum Download:

http://wiki.fichtelbahn.de/doku.php?id=onecontrol:firmware_onecontrol

NEUE ONEDRIVE FIRMWARE VERFÜGBAR



Es gibt ein Update von der OneDrive Firmware.

Es wurde die neue Funktion „Accessory Initial Status“ (Startverhalten der Accessories) eingebaut und das neue Portmodell „BiDiB-Protokoll 0.7“ mit dem BiDiB-Befehl: „MSG_LC_PORT_GET_ALL“ wird unterstützt.

Bug-Fix:

- Lange Namen führten zum Absturz der Firmware
- Heftiges Prellen an den Eingängen führte zum „Einfrieren“ der Eingänge

Ein Update der OneDriveTurn – Baugruppen ist nicht zwingend notwendig. Kommt bei Ihnen Rocrail zum Einsatz, kann ein Update der Baugruppe bei Verwendung einer neueren Rocrail Version sinnvoll sein. Es wurden damit zahlreiche Kompatibilitätsprobleme behoben.

Aktueller Firmware Stand:

OneDriveTurn: V1.03.02
Bootloader: V0.04.01

Link zum Download:

http://wiki.fichtelbahn.de/doku.php?id=onedriveturn:firmware_onedriveturn

BLICK IN DIE ENTWICKLUNGSKÜCHE

DER NEUE LED_IO_24



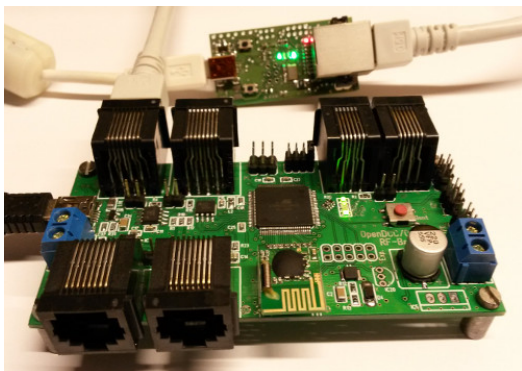
... eine weitere Baugruppe für LED-Ausgänge wird die neue **LED_IO_24** werden, die dem bestehenden Löt-Bausatz des MoBaLiSt sehr ähnlich kommt.

Die LED_IO_24 hat 24 Ausgänge mit einem in Serie geschalteten Vorwiderstand, so dass normale Leuchtdioden direkt an den Ausgängen der Baugruppe angeschlossen werden kann.

Im Vergleich zum MoBaLiSt, hat diese neue Baugruppe keinen ULN-Treiber und ist nur für Leuchtdioden bzw. externe Port-Erweiterungen gedacht.

Produktion abgeschlossen – befindet sich im Auslieferungszustand – **ab Ende September 2016 verfügbar**

OPENCARSYSTEM MIT BiDiB



Mit der neuen Modellbahnsaison 2016 gibt es eine Erweiterung zum OpenCarSystem für die BiDiB-Integration. Das neue Interface stellt eine bidirektionale Verbindung zwischen dem BiDiB-Bussystem und dem fahrenden Fahrzeug mit OpenCar-Decodern her. (alle vorhandenen OpenCar-Decoder können nach einem Firmware-Update weiterverwendet werden, es ist keine neue und zusätzliche Hardware im Fahrzeug notwendig).

Mit Hilfe dieser Schnittstelle können die Fahrzeuge direkt aus dem BiDiB-System gesteuert werden. Der Umweg über DCC ist überflüssig. Die Autos melden Ihren Akkustand, Geschwindigkeit und Position an das System und dessen PC-Steuerung zurück. Das LESEN und SCHREIBEN von CV's

funktioniert direkt auf der Straße. (vergleichbar mit der POM-Programmierung mit Hilfe von Railcom)

Die Hardware hat noch weitere Schnittstellen, die nach und nach mit Hilfe von Firmware-Updates ausgebaut werden:

- XpressNet für Handregler
- USB für direktes Verbinden mit dem PC
- BiDiB-HUB-Funktion für weitere RF-Basen im Verbund für Reichweitenerweiterung

Entwicklung abgeschlossen – befindet sich im Produktionszustand – **ab Ende November 2016 verfügbar**

