

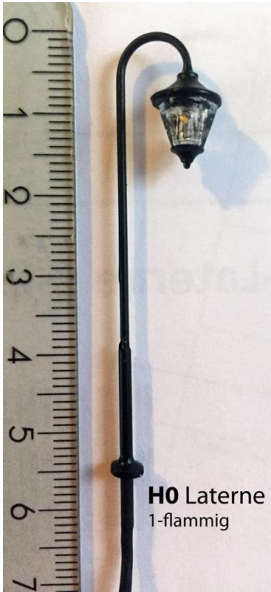


Lieber OpenDCC u. Fichtelbahn Anwender,

in der vergangenen Woche haben sich ein paar weitere Veränderungen ergeben, über die wir Sie mit diesem Newsletter informieren möchten.

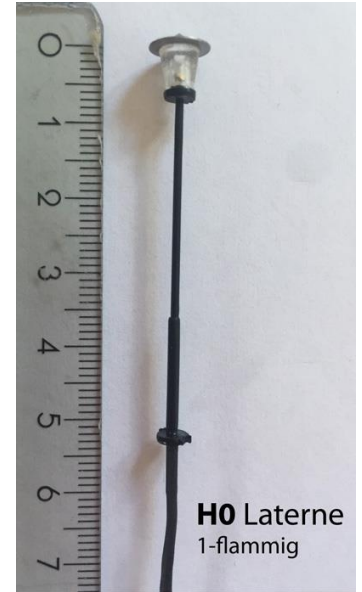
## INFORMATION

### HO-LATERNEN IM FICHTELBAHN-SHOP



Seit ein paar Wochen verfügt der Fichtelbahn-Shop über eine kleine Auswahl an Ho-Laternen, die teilweise durch kleine Modifizierungen auch für andere Spurgrößen verwendet werden können.

Im Rahmen von Internet-Recherchen ist ein Entwicklungskollege auf dieses Produktangebot gestoßen und wir haben diese Laternen für unsere Anlagen verwendet. Die Qualität und Verarbeitung der Laternen ist nicht mit namhaften Herstellern zu vergleichen, aber trotz allem ist die Detaildichte für das PreisLeistungsverhältnis unübertreffbar. Deshalb sind wir auf die Idee gekommen, diese Laternen in unser Angebot zu übernehmen.



Alle Laternen können ohne die beiliegenden Widerstände an LightControl und den WS28xx-Treibern von der NeoControl angeschlossen werden. Bei Verwendung der Laternen an den Power-Ausgängen, werden die beiliegenden Widerstände benötigt.

Link zum Download:

<https://shop.fichtelbahn.de/Ho-Beleuchtung>

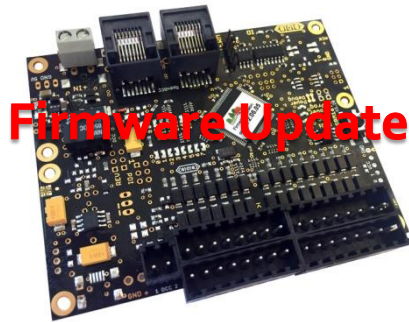
HO DB-Laterne 2-flammig





## FIRMWARE UPDATES

### UPDATE FÜR GBM16TS



**Es wurde eine neue GBM16TS Firmware freigegeben.**

Mit der neuen Version wurde ein wichtiger Firmwarefehler behoben.

- SECACK interval wurde veränderbar gemacht
- Belegungen werden nach dem PowerON aktualisiert und an das Master-Interface weitergeleitet

**Ein Update des GBM16TS ist notwendig, ein Update wird von uns sehr empfohlen!!**

**Aktueller Firmware Stand:**

GBM16TS: V2.06.07

Bootloader: V0.04.03

**Link zum Download:**

<https://forum.opendcc.de/wiki/doku.php?id=firmwareuebersicht#gbm16ts>

## BLICK IN DIE ENTWICKLUNGSKÜCHE

### KEINE NEUEN VERÖFFENTLICHUNGEN

**Bei Rückfragen steht Ihnen unser Support-Forum gerne zur Verfügung!**

[forum.fichtelbahn.de](http://forum.fichtelbahn.de)

### Kontakt:

[fichtelbahn.de](http://fichtelbahn.de)

Christoph Schörner

Am Dummersberg 26

D-91220 Schnaittach

[support@fichtelbahn.de](mailto:support@fichtelbahn.de)

© 2017 Fichtelbahn

Alle Rechte, insbesondere das Recht der Vervielfältigung und Verbreitung sowie der Übersetzung vorbehalten. Vervielfältigungen und Reproduktionen in jeglicher Form bedürfen der schriftlichen Genehmigung durch Fichtelbahn. Technische Änderungen vorbehalten.

Rechteinhaber: © Wolfgang Kufer, Mühldorf

© Christoph Schörner, Schnaittach

Autor, Bilder u. Grafik: © Christoph Schörner, Schnaittach

#### Hinweis:

RailCom® und RailComPlus® sind eingetragene Warenzeichen der Firma Lenz Elektronik GmbH in Hüttenbergstrasse 29, D-35398 Giessen und der ESU electronic Solutions Ulm GmbH & Co. KG in Edisonallee 29, D-89231 Ulm. Zur Erhöhung der Lesbarkeit des Textes haben wir darauf verzichtet, bei jeder Verwendung des Begriffes darauf zu verweisen.

