

Lieber OpenDCC u. Fichtelbahn Anwender,

INFORMATION

Warenpost International



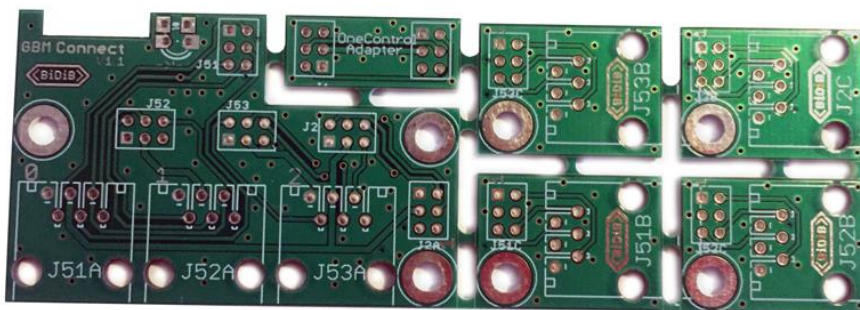
Zum Jahreswechsel 2019 gibt es wieder eine Änderung, die unsere Kunden im Ausland von Deutschland betrifft. **Die bekannte Briefsendung darf nicht mehr für Waren verwendet werden.**

Für gewerbliche Kunden wurde eine Alternative geschaffen: „Warenpost International“. **Diese Sendungsdienstleistung können wir seit dem 17.01.2019 neben dem DHL-Paket anbieten.**

Die Versandkosten für den internationalen Versand halbieren sich im Vergleich zur DHL-Paketsendung, aber beinhaltet keine Warenversicherung und Sendungsverfolgung.

Wir empfehlen deshalb allen ausländischen Kunden die Auswahl abhängig ihres Risikos und bestellten Warenwertes eigenständig abzuwägen und die passende Versandart zwischen Warenpost und DHL-Paket auszuwählen.

Platine GBM-Connect



Ein hilfreiches Addon kommt von einem OpenDCC-Forumsmitglied, der hier eine alternative Verbindungslösung für das GBM16T-Flachbandkabel gesucht hat.

Die neue Platine GBM-Connect bietet eine verpolungssichere Konnektierung zwischen GBMboost und GBM16T, in Form einer steckbaren Verbindung mit RJ12 Kabel (6P6C).

Hinweis:

Dieser GBM-Connect Vorschlag ist eine Alternative neben unserer offiziellen Anschlussvariante mit dem 50cm / 100cm Flachbandkabel. Offiziell wird auch weiterhin nur die 50cm / 100cm Flachbandkabel Variante von uns empfohlen und unterstützt.

Link zur Webseite: https://forum.opendcc.de/wiki/doku.php?id=gbm:addonmodule_gbm#gbm-connect

Link zum Shop: <https://shop.fichtelbahn.de/Platine-GBM-Connect>

Messe Intermodellbau Dortmund 2019



Auch 2019 sind wir wieder Live dabei und begrüßen Sie an unserem Stand auf der „Intermodellbau“ in Dortmund.

Wir werden unseren kompletten Umfang in den Bereichen „BiDiB und OpenCar-System“ präsentieren.

Vom 04. bis 07. April 2019
Messe Westfalenhallen Dortmund
Halle 4 / Messestand D22

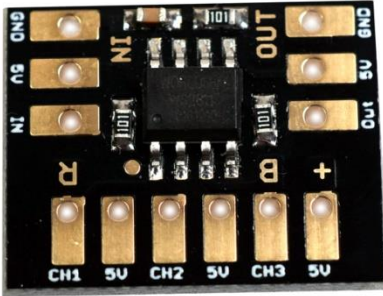


Wir freuen uns auf interessante Gespräche mit unseren Kunden und Besuchern. In diesen Tagen haben Sie die Möglichkeit den Entwicklern von OpenDCC kennenzulernen und zugleich die Möglichkeit Ihre Fragen zu stellen. Neben den aktuellen Neuheiten aus der neuen ReadyLine Serie und der Drehscheibensteuerung, kann auch der Umgang mit den BiDiB-Tools und den Steuerungsprogrammen z.B. iTrain getestet werden.



Wir freuen uns auf Ihren Besuch.

WS2811-3out ...Treiber mit 3 Ausgängen



Der Treiber WS2811-3out ist geeignet für die NeoControl Baugruppe um externe LED-Leuchtmittel (z.B. Hausbeleuchtung, RGB-Effekte oder Lichtsignale) anzusteuern. besonders im Kurzschlussfall auftreten, zu bekommen. Die Platine ist mit einem Controller IC vom Typ WS2811 bestückt, durch den drei LEDs angesteuert werden können.

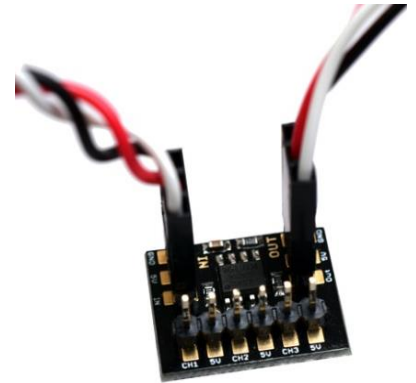
Diese Platine ersetzt den bisherigen 3fach Treiber der als Zukaufartikel von einem externen Hersteller bezogen wurde. Die ständigen Designänderungen an der Platine und abweichende CHIP-Treiber, die vom Hersteller von Charge zu Charge Abweichungen aufweisen, können wir somit langfristig reduzieren. Mit der neuen

Platine die wir in unserer eigenen Fertigung produzieren, erzielen wir eine gleichbleibende Qualität und können dauerhaft eine Funktionssicherheit zu unserer NeoControl sicherstellen.

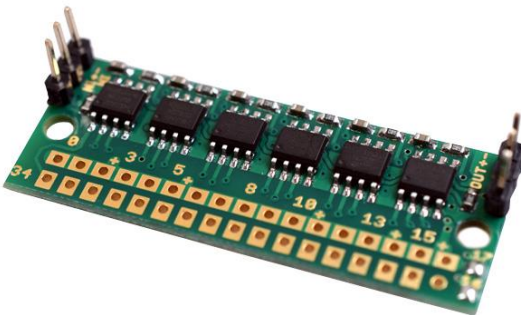
Als zusätzlichen Mehrwert liefert die Platine eine einseitige Bestückung mit Zugang zu allen Pads auf der Oberseite. Mehrere 5V Pads parallel zum Ausgangspin, dass eine LED einfach angelötet bzw. mit den Stiftleisten gesteckt werden kann. Das neue Design bietet mehr Vorteile für den Einsatz in unserem Umgebungsfeld „Modellbahn“.

Link zur Webseite: https://www.fichtelbahn.de/ws2811_3out.html

Link zum Shop: <https://shop.fichtelbahn.de/WS2811-3out-5-Stueck>



WS2811-16out ...Treiber mit 18 Ausgängen (16x Wannenstecker)



Der Treiber WS2811-16out ist eine weitere Alternative zur Verwendung von Lichtausgängen an der NeoControl. Die Platine ist mit mehreren Controller ICs vom Typ WS2811 bestückt, dass 18 LEDs (16 LEDs über den Wannenstecker) angesteuert werden können.

Dieses **neue vorbestückte Angebot** gibt es neben dem bewährten Löt-Bausatz „WS2811-16out“, ab sofort im FichtelBahn-Shop.

Als zusätzlichen Mehrwert liefert diese vorbestückte Platine eine einseitige Bestückung mit Zugang zu allen Pads auf der Oberseite.

Mehrere 5V Pads zum Ausgangspin, dass eine LED einfach angelötet bzw. mit den Stiftleisten oder den beiliegenden Wannenstecker gesteckt werden kann. Die LED-Breakout Platine mit der Möglichkeit für Schraubklemmen ist ebenfalls verwendbar an dieser Baugruppe.

Link zur Webseite: https://www.fichtelbahn.de/ws2811_16out.html

Link zum Shop: <https://shop.fichtelbahn.de/WS2811-16out>

TrackSwell für H0



Damit lassen sich H0-Flexgleise bzw. andere H0-Schienensysteme miteinander verbinden als Schienenverbinder.

Mit der TrackSwell Platine können Gleisanschlüsse durch Anlöten von Anschlussleitungen von unten realisiert werden.

Die sichtbaren Anschlüsse im Schotterbett gehören damit der Vergangenheit an.

Link zur Webseite:

https://www.fichtelbahn.de/addon_trackline.html

Link zum Shop:

<https://shop.fichtelbahn.de/TrackSwell-H0>

FIRMWARE UPDATES

Neue OneControl Firmware verfügbar



Es wurde eine neue OneControl Firmware freigegeben.

Mit der neuen Firmware wurden folgender Fehler behoben:

Bugfix:

Optimierung des Anmeldevorgangs, besonders bei großen Installationen von Bedeutung.

Aktueller Firmware Stand:

OneControl: V03.00.16

Bootloader: V0.04.01

Link zum Download:

https://forum.opendcc.de/wiki/doku.php?id=onecontrol:firmware_onecontrol

Neue OneDriveTurn Firmware verfügbar



Es wurde eine neue OneDriveTurn Firmware freigegeben.

Mit der neuen Firmware wurden folgender Fehler behoben:

Bugfix:

Optimierung des Anmeldevorgangs, besonders bei großen Installationen von Bedeutung.

Motorausgänge auch als einfache Schaltausgänge konfigurierbar.

Ein Update der OnDriveTurn auf die neue Version wird empfohlen!!

Aktueller Firmware Stand:

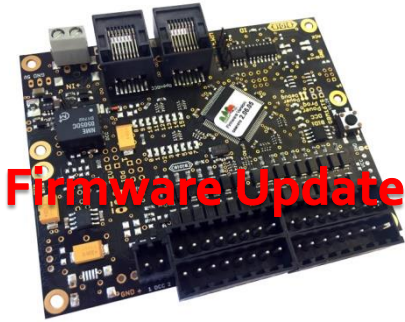
OneDriveTurn: V03.00.16

Bootloader: V0.04.01

Link zum Download:

https://www.fichtelbahn.de/onedriveturn_faq.html

Neue GBM16TS Firmware verfügbar



Es wurde eine neue GBM16TS Firmware freigegeben.

Bugfix:

Eine Folge von DCC-Accessory + DCC lange Adresse + Railcom Dyn kann eine falsche Adresserkennung verursachen.

Ein Update des GBM16TS wird von uns empfohlen!!

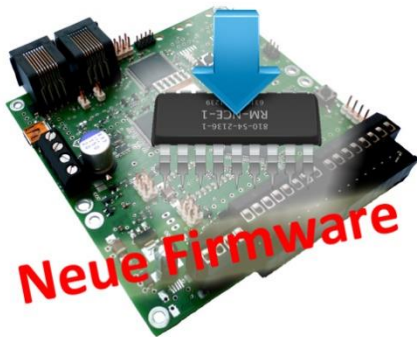
Aktueller Firmware Stand:

GBM16TS: V2.07.02
Bootloader: V0.04.03

Link zum Download:

https://www.fichtelbahn.de/gbm16ts_faq.html

Neue GBM16T Firmware verfügbar



Es wurde eine neue GBM16T Firmware freigegeben.

Bugfix:

Eine Folge von DCC-Accessory + DCC lange Adresse + Railcom Dyn kann eine falsche Adresserkennung verursachen.

Ein Update des GBM16T wird von uns empfohlen!!

Hinweise zum Update vom GBM16T:

Die Baugruppe kann nicht direkt über das Tool aktualisiert werden. Für den GBM16T wird das Updatekabel aus dem Fichtelbahn-Shop benötigt. Weitere Informationen dazu finden Sie im Handbuch oder in dem Newsletter 25.

https://www.fichtelbahn.de/newsletter/fichtelbahn_newsletter_ausgabe_25.pdf

Aktueller Firmware Stand:

GBM16T: V. 2.07.02
GBM16T Bootloader: V. 0.02.00

Link zum Download:

https://www.fichtelbahn.de/gbm_faq.html

BLICK IN DIE ENTWICKLUNGSKÜCHE

Für 2019 haben wir einige neue Baugruppen und Projekte in der Entwicklungsküche. Hier die ersten Ankündigungen...

ReadyLine – ReadyRS ...als Fertigbaustein



Ready, also fertig ist das Motto der neuen ReadyLine. Mit der ReadyRS kommt von FichtelBahn eine Baugruppe, die ohne Lötarbeit und mit einem schicken Gehäuse vom Anwender eingesetzt werden kann. Mit dieser Baugruppe können vorhandene RS-Melder z.B. von der Firma Lenz Elektronik, an das BiDiB-System angeschlossen werden. Bestehende Anlagen können somit BiDiB tauglich gemacht werden, ohne dass bestehende Technik entsorgt werden muss.

Preis für Fertigbaustein: 69,90 Euro

1. Quartal 2019 verfügbar

ReadyLine – ReadyHUB...als Fertigbaustein



Hub, da gab es doch einen Löt-Bausatz OneHub? Korrekt.

Mit dem ReadyHub entfällt aber das Auflöten und der Aufbau des Bausatzes OneHUB. Auch hier bei dem ReadyHUB ist alles fertig und in einem schönen Gehäuse für den Anwender verbaut. Die Funktionalität der Baugruppe bleibt gleich. Mit dem Erreichen von 32 Baugruppen an einem Bus, wird ein Hub benötigt. Mit dem HUB wird eine neue Ebene eröffnet an diese wieder weitere 32 Baugruppen (Knoten) angeschlossen werden können.

Dem Ausbau der BiDiB-Anlage steht somit nichts mehr im Wege.

Preis für Fertigbaustein: 79,90 Euro

1. Quartal 2019 verfügbar

StepControl ... die BiDiB-Drehscheibensteuerung



Wir befinden uns hier aktuell in der Erstellung des Handbuchs, Erweiterung von BiDiB-Monitor und BiDiB-Wizard für die Konfiguration.

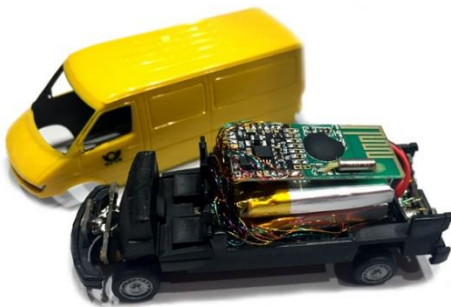
Zeitgleich suchen wir für die Erprobung und Test unter realen Bedingungen, Beispielmontagen von Drehscheiben mit unterschiedlichen Modellen – geeignete Anwender die uns in der letzten Phase mit unterstützen wollen.

Wenn Sie sich hier angesprochen fühlen, ungeduldig sind und nicht mehr warten können und uns auch mit einer passenden Dokumentation, Testergebnissen unterstützen können – kontaktieren Sie uns bitte unter support@fichtelbahn.de

Preis für Fertigbaustein mit Zubehör: 149,90 Euro

Anfang 2. Quartal 2019 verfügbar

V5 – Sprinter-Chassis Bausatz...für einen einfacheren Fahrzeugumbau



Ein Standmodell umzurüsten mit allen sinnvollen Funktionen vom Blinker bis zu den Front- und Rückleuchten ist nicht gerade sehr einfach, wenn man Schwierigkeiten bei den kleinen SMD-Leuchtdioden hat. Wir haben deshalb ein passendes mechanisches Chassis und Beleuchtungsplatine entwickelt, das den Umbau vereinfacht. Der Bausatz beinhaltet alle Teile, die für die Umrüstung dieses Sprinter-Modells benötigt werden (Fahrzeug-Chassis, Beleuchtungsplatine, Motor mit Getriebe, Decoder V5 mit Funkmodul und PowerOFF, Akku, Schleifer und Lenkachse).

Preis vom Bausatz: 159,90 Euro

verfügbar nach „Intermodellbau Dortmund“

Bei Rückfragen steht Ihnen unser Support-Forum gerne zur Verfügung! (forum.fichtelbahn.de)

Kontakt:

FichtelBahn
Christoph Schörner
Am Dummersberg 26
D-91220 Schnaittach



© 2019 Fichtelbahn

Alle Rechte, insbesondere das Recht der Vervielfältigung und Verbreitung sowie der Übersetzung vorbehalten. Vervielfältigungen und Reproduktionen in jeglicher Form bedürfen der schriftlichen Genehmigung durch Fichtelbahn. Technische Änderungen vorbehalten.

Rechteinhaber: © Christoph Schörner, Schnaittach
Autor, Bilder u. Grafik: © Christoph Schörner, Schnaittach

Hinweis:

RailCom® und RailComPlus® sind eingetragene Warenzeichen der Firma Lenz Elektronik GmbH in Hüttenbergstrasse 29, D-35398 Giessen und der ESU electronic Solutions Ulm GmbH & Co. KG in Edisonallee 29, D-89231 Ulm. Zur Erhöhung der Lesbarkeit des Textes haben wir darauf verzichtet, bei jeder Verwendung des Begriffs darauf zu verweisen.