



Lieber OpenDCC u. Fichtelbahn Anwender,

Pünktlich zur neuen Modellbahn-Saison 2019 / 2020 informieren wir Sie über unsere Neuheiten und Messetermine.

INFORMATION

Magnetband 3x1 Meter im Shop verfügbar



Egal, ob mit Straßensegmenten oder eigene gefräste Straßen, das Magnetband ist die ideale Lösung für ein CarSystem.

Der Einsatz von Magnetband gegenüber Fahrdraht hat Vorteile:

- kein Schleifen auf dem Belag
- die Reduzierung der Reibung verlängert die Laufzeit der Fahrzeuge
- optischer Abrieb im Mittelbereich der Straße bleibt aus
- kleinere Radien sind möglich durch bessere Lenkhaltung

Link zum Shop:

<https://shop.fichtelbahn.de/Magnetband-3x-1-Meter>

BiDiBus - Moduladapter



Wieder ist ein kleiner Löt-Bausatz aus einer Diskussion im OpenDCC-Forum entstanden. Mit Hilfe dieser kleinen Löttaufgabe (4 Bauteile), kann der BiDiBus bei Modulübergängen getrennt werden.

Durch das Anbringen dieser Platine auf beiden Seiten von Anlagenteilen kann die Busverbindung zwischen den Anlagensegmenten mit kurzen Patch-Kabeln verbunden werden.

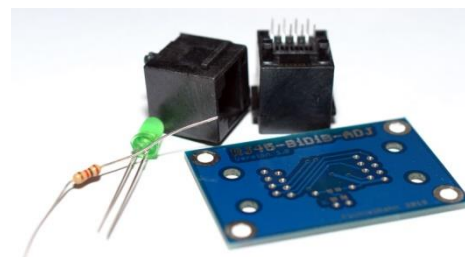
Das ist ideal für Ausstellungsanlagen oder Modellbahn-Welten, die öfters auf- und abgebaut werden müssen.

Link zum Shop:

<https://shop.fichtelbahn.de/BiDiBus-Moduladapter>

Link zur Webseite:

https://www.fichtelbahn.de/rj45_bidib_adj.html



Messe Faszination Modellbau Friedrichshafen 2019



Dieses Jahr 2019 nehmen wir zum ersten Mal an **der Messe Friedrichshafen** teil und begrüßen Sie an unserem Stand.

Vom 01. bis 03. November 2019

Halle A3 / Messestand 3004

Wir freuen uns auf interessante Gespräche mit unseren Kunden und Besuchern.



In diesen Tagen haben Sie die Möglichkeit, das moderne Bussystem „**BiDiB**“ in Verbindung mit einem PC-Steuerungsprogramm Live kennenzulernen.

Neben dem **OpenCar-System** und dessen neuen Car-Bausätze stellen wir unsere Neuheit „**ReadyLine**“ vor.

ReadyBoost, ReadyHUB, ReadyDMX und ReadyRS

Wir freuen uns auf Ihren Besuch.

Aus logistischen Problemen können wir auf Messen nur folgende Produkte zum Verkauf anbieten:

BiDiB-IF2
ST4

ReadyBoost
BiDiB-RF Basis

GBM16TS
OpenCar-Decoder V5

LightControl

** Alle Artikel nur solange der Vorrat reicht !

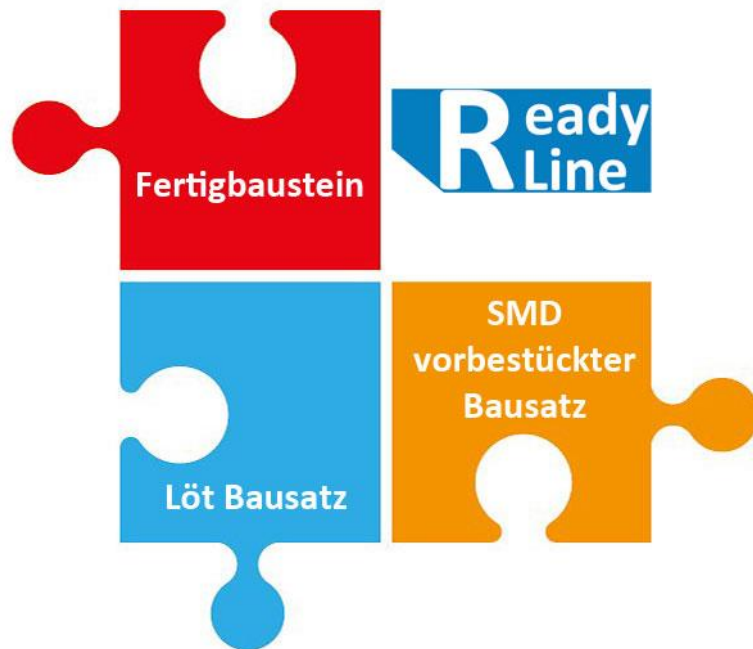
Sie können uns per Mail eine Vorbestellung zusenden, dann könnten wir weitere Artikel aus unserem Programm für Sie mitbringen. Vielen Dank

Weitere Messetermine im Jahr 2020

Faszination Modellbahn Mannheim
Intermodellbau Dortmund
modell-hobby-spiel Leipzig
Faszination Modellbau Friedrichshafen

(aktuell in Planung):

wegen privater Veranstaltung keine Teilnahme möglich
23.04.2020 bis 26.04.2020
nächster Termin steht noch nicht fest
nächster Termin steht noch nicht fest



Die Drei Säulen von FichtelBahn

Mit dem Start der ReadyLine–Serie am 16.09.2019 wurde die **dritte Säule „Fertigbaustein“** von FichtelBahn gestärkt.

Die Produktreihe ReadyLine wird in den nächsten 2 Jahren die wichtigsten Zubehörbaugruppen aus dem Bereich „Schalten“ ebenfalls als ready-to-use Artikel ermöglichen.

Aktuell kann mit der Säule „Fertigbaustein“ eine komplette digitale Anlage in den Bereichen „Fahren und Melden“ realisiert werden. Für diese beiden Bereiche gibt es im Programm von FichtelBahn alle notwendigen Baugruppen als Fertigbausteine:

BiDiB-IF2 als Interface

ReadyBoost als Fahrstrombooster

GBM16TS als 16fach Gleisbesetzmelder mit RailCom

Fertigbaustein / ReadyLine:

Dieser Artikel ist vollständig aufgebaut und ist ohne weitere Lötarbeiten von Ihnen einsatzbereit. Die Baugruppe wurde in unserem Werk vorprogrammiert und auf Funktion kontrolliert. Die Baugruppen aus der speziellen ReadyLine-Serie sind zusätzlich in einem Gehäuse verbaut und verfügen über eine besonders einfache und schnelle Inbetriebnahme!

SMD vorbestückter Bausatz:

Dieser Artikel ist vollständig SMD-vorbestückt. Ihre Aufgabe ist bei der Inbetriebnahme nach einer ausführlichen Anleitung, die beiliegenden Anschlussklemmen bzw. Stiftleisten auf der Baugruppe aufzulöten. Diese Lötarbeit ist für Anfänger geeignet und dauert je nach Baugruppe zwischen 5 - 20 Minuten. Die restliche Baugruppe wurde in unserem Werk vorprogrammiert und auf Funktion kontrolliert.

Löt Bausatz:

Dieser Artikel ist ein vollständiger Lötbausatz und erfordert Erfahrung mit Umgang von SMD-Bauteilen und Lötkenntnisse beim SMD löten. Die Bausätze sind zum Teil nicht für den Anfänger geeignet und benötigen in Abhängigkeit des Artikels weitere elektronische Arbeitsmittel z.B. Programmer oder Multimeter (zum Messen von Spannungen).

ReadyHUB – BiDiBus Erweiterung als Fertigbaustein erhältlich



Der BiDiBus ist nach einer Baumstruktur aufgebaut und dessen Verbindung zum PC übernimmt ein Interface z.B. BiDiB-IF2 oder GBMboost Master / GBM Master.

An diesem Bussystem können bis zu 32 Knoten (= Baugruppen) angeschlossen werden. Wenn diese Knotenanzahl nicht ausreicht oder Abzweigungen realisiert werden müssen, kann mittels eines HUBs eine weitere Ebene hinzugefügt werden.

Mit dieser Baugruppe **ReadyHUB** erhalten Sie eine neue Bus-Ebene, die weitere 32 Anlussteilnehmer ermöglicht.

Dieser Artikel ist vollständig aufgebaut und ist ohne weitere Lötarbeiten von Ihnen einsatzbereit. Die Baugruppe wurde in unserem Werk vorprogrammiert und auf Funktion kontrolliert. Die Baugruppen aus der speziellen ReadyLine-Serie sind zusätzlich in einem Gehäuse verschraubt und verfügen über eine besonders einfache und schnelle Inbetriebnahme!

Das Motto ist: ready-to-use - auspacken und losfahren.

Link zur Webseite:

https://www.fichtelbahn.de/readyhub_index.html

Link zum Shop:

<https://shop.fichtelbahn.de/ReadyHUB-Fertigbaustein>

TrackSwell jetzt auch für Spur N



Es gibt jetzt die TrackSwell – Platine nicht nur für die Spurgröße H0, sondern auch für die Spur N im FichtelBahn-Shop.

Damit lassen sich N-Flexgleise bzw. andere N-Schienensysteme miteinander verbinden als Schienenverbinder.

Mit der TrackSwell Platine können Gleisanschlüsse durch Anlöten von Anschlussleitungen von unten realisiert werden.

Die sichtbaren Anschlüsse im Schotterbett gehören damit der Vergangenheit an.

Link zur Webseite:

https://www.fichtelbahn.de/addon_trackline.html

Link zum Shop:

<https://shop.fichtelbahn.de/TrackSwell-N>

ReadyBoost – 4A DCC-Fahrstrombooster als Fertigbaustein erhältlich



Mit dem ReadyBoost gibt es ein vollständiges Fertigbaustein-Gespann für die Bereiche „Fahren und Melden“. Der ReadyBoost liefert einen dauerhaften Ausgangsstrom von 4A Strom und kann kurzfristig einen Peakstrom bis 5A bereitstellen. Die kurzfristige Leistungsreserve von über 4A sollte den 2-stelligen Sekundenbereich nicht überschreiten.

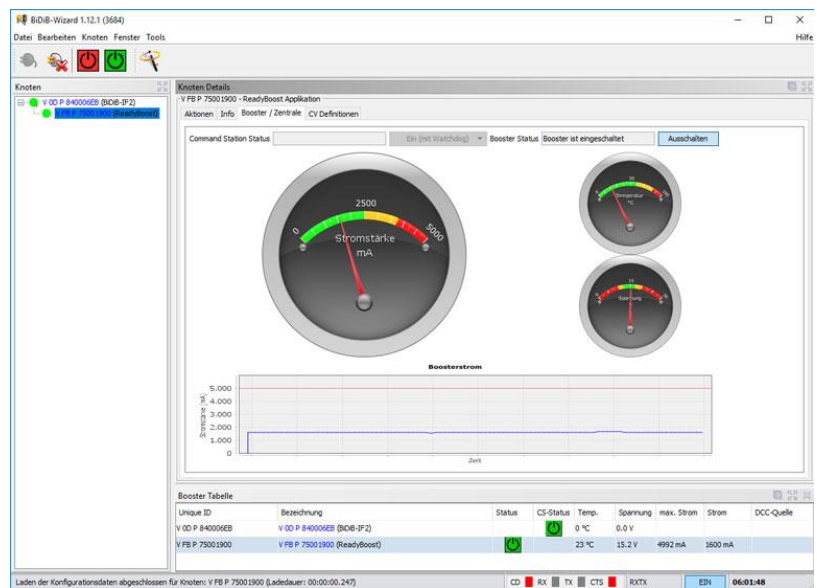
Was wird benötigt für einen ersten Fahrbetrieb?

Beim Einstieg in das BiDiB-System benötigen Sie für den ersten erfolgreichen Start folgende Baugruppen:

Eine Zentrale die Ihre PC-Steuerbefehle in den BiDiBus überträgt (**BiDiB-IF2**), einen DCC-Fahrstrombooster der diese Steuerbefehle auf das Gleis bringt (**ReadyBoost**) und einen Rückmeldebaustein, der die aktuelle Position und Zustände der Lok an das Steuerungsprogramm zurückmeldet (**GBM16TS**).

Die Leistungsmerkmale vom ReadyBoost sind vergleichbar mit dem GBMboost:

- Spur Z bis Spur H0
- Digitalformat: DCC (Schalt- und Steuerbefehle)
- Ausgangsstrom: 0A bis 4A Dauerstrom (einstellbar), Kraftreserve bis 5A Peak-Strom vorhanden
- 12V - 18V Gleichspannung als Versorgungsspannung
- Ausgangssignal: symmetrisch (geeignet für Kombination mit ABC-Bremsstrecke)
- RailCom® integriert und abschaltbar
- mit Watchdog-Funktion (wählbar)
- Anzeige der Boosterparameter
- Kurzschluss-Rückmeldung an den PC für Boostermanagement
- interne Kurzschlussabschaltung - Grenzwert einstellbar
- Kurzschlussempfindlichkeit einstellbar
- automatisches Wiedereinschalten nach Kurzschluss (deaktivierbar und Anzahl der Wiedereinschaltversuche einstellbar)
- Abmessungen: 100mm x 90mm x 34mm



Dieser Artikel ist vollständig aufgebaut und ist ohne weitere Lötarbeiten von Ihnen einsatzbereit. Die Baugruppe wurde in unserem Werk vorprogrammiert und auf Funktion kontrolliert. Die Baugruppen aus der speziellen ReadyLine-Serie sind zusätzlich in einem Gehäuse verschraubt und verfügen über eine besonders einfache und schnelle Inbetriebnahme!

Das Motto ist: ready-to-use - auspacken und losfahren.

Link zur Webseite:

https://www.fichtelbahn.de/readyboost_index.html

Link zum Shop:

<https://shop.fichtelbahn.de/Readyboost-Fertigbaustein>

Preiserhöhung in den Versandkosten



Zum 1. September 2019 erhöhte DHL Paket die Preise für den nationalen und internationalen Versand.

Für die Preiserhöhung macht das Unternehmen indirekt Investitionen in Infrastruktur und Personal verantwortlich (z.B. Elektro StreetScooter) und nennt besonders allgemein gestiegene Personal- und Transportkosten als Gründe.

Zitat:

Es wurden 13.000 Beschäftigte aus Tochtergesellschaften in den Haustarifvertrag des Konzerns übernommen. Seit Mitte 2018 werden für Bundesstraßen Mautgebühren für Lkw erhoben, die entsprechenden Mautsätze wurden im Januar 2019 angehoben. Ab September weist DHL diese Kosten in Form eines Mautzuschlags je Sendung aus, die dann zusätzlich zum Paketpreis zu entrichten sind.

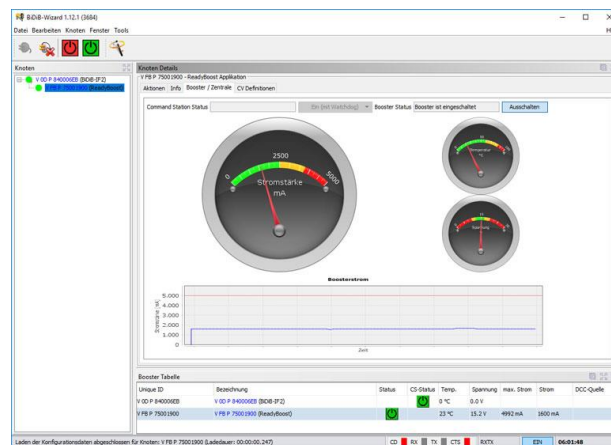
Diese Gründe führten dazu, dass die Versandkosten angehoben werden mussten, die wir leider auch an unsere Kunden weitergeben müssen.

BiDiB-Wizard Version 1.12.1

Mit dem Start der ReadyLine-Serie wird auch ein neuer BiDiB-Wizard released. Für den Einsatz der ReadyLine Baugruppen wird der aktuelle BiDiB-Wizard ab Version 1.12.1 benötigt.

Wir empfehlen, falls nicht regelmäßig auf Entwicklungsversionen aktualisiert wurde, dieses Release für die weitere Anwendung zu nutzen.

- Unterstützung der ReadyLine Baugruppen
- Booster-Current-History für Fahrstrombooster
- Mehr Informationen bei Bus-Fehlern (Fehlersuche)
- Car-Steuerung: Licht und Blinker über Bild schalten
- Lok-Steuerung und POM-Programmer aus Belegtmelder öffnen
- weitere Bugfixes...



Link zum Download der neuen Version: <http://wiki.fichtelbahn.de/doku.php?id=wizard#download>

H0-OpenCar-12577 KIT ...für einen einfacheren Fahrzeugbau



Schwierigkeitsgrad / Level:



Ein Standmodell umzurüsten mit allen sinnvollen Funktionen vom Blinker bis zu den Front- und Rückleuchten ist nicht gerade sehr einfach, wenn man Schwierigkeiten bei den kleinen SMD-Leuchtdioden hat.

Das Fahrzeug ist mit der vollständigen OpenCar-Technik ausgestattet (kompletter Bausatz). Der Aufbau wird erleichtert durch ein passendes Fahrwerk, in dem der Motor und die Lenkung platziert werden. Die komplette Fahrzeugbeleuchtung und Abstandssteuerung ist SMD vorbestückt auf einer Fahrzeugplatine, die nach einer ausführlichen Schritt-für-Schritt-Anleitung platziert und am CarDecoder V5 angeschlossen wird.

Lieferumfang des kompletten Bausatzes:

H0 Sprinter KIT, OpenCar-12577 Platine + Zubehör, OpenCar-12577 Fahrwerk und OpenCar-Decoder V5 + Zubehör

Sie benötigen noch:

SMD Lötcolben, schwarzer Edding, feiner Seitenschneider, Pinzette, 1mm Minibohrer, Sekundenkleber, Messer zum Trennen von Plastikteile, Multimeter für die Fehlersuche

Link zur Webseite:

https://www.fichtelbahn.de/car_kit12577.html

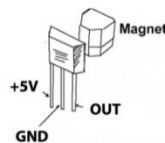
Link zum Shop:

<https://shop.fichtelbahn.de/H0-OpenCar-Sprinter-KIT>

TECHNISCHE TRICKS UND WISSEN

TLE Sensor-Platine

TLE4905 Sensor



SS49E Sensor



Im Bereich OpenCar-System wird verstärkt diese Platine für die TLE4905-Sensoren verwendet. Diese Platine kann ebenfalls für die besseren und empfindlicheren SS49E –Sensoren verwendet werden.

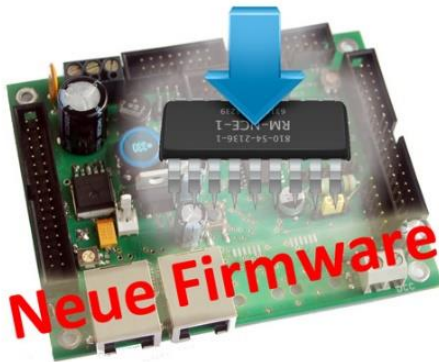
Dieser Sensor kann nicht direkt mit der TLE-s88-BiDiB Baugruppe verbunden werden, sondern benötigt dazwischen die FeedCar-Baugruppe als AD-Wandler. (siehe FeedCar unter dem OpenCar-System Zubehör)

Beim Einsatz des SS49E Sensor dürfen die Bauteile R1, R2 und LED1 nicht bestückt werden. Der C1 (100nF) ist sehr empfehlenswert.

Mit dem Anbringen eines 100nF direkt am Sensor (hier C1), kann die geringe Anschlusslänge von 10cm zum FeedCar auf 20-30cm verlängert werden!

FIRMWARE UPDATES

Neue LightControl Firmware wurde freigegeben



Es wurde eine neue LightControl Firmware freigegeben.
Mit der neuen Firmware wurden folgender Fehler behoben:

Bugfix:

Optimierung des Anmeldevorgangs, besonders bei großen Installationen von Bedeutung.

Sicherheitshinweis:

Vor dem Update die Servos abstecken, um ungewollte Bewegungen zu vermeiden!
Die Servos erst wieder nach dem kompletten Update aufstecken!

Aktueller Firmware Stand:

LightControl: V1.03.05
Bootloader: V0.04.01

Link zum Download:

https://www.fichtelbahn.de/lightcontrol_faq.html

Neue ST4 Firmware verfügbar



Es wurde eine neue ST4 Firmware freigegeben:

Bugfix:

Besserer Zufallsprozess beim Logon der Baugruppe

Ein Update kann jederzeit mit Hilfe der BiDiB-Tools ausgeführt werden.

Das Update ist nur erforderlich, falls sich die Baugruppe manchmal nicht am Bus anmeldet!

Aktueller Firmware Stand:

ST4: V0.02.01
Bootloader: V0.04.01

Link zum Download:

https://www.fichtelbahn.de/st4_faq.html

Neue BiDiB-IF2 Firmware verfügbar



Es wurde eine neue BiDiB-IF2 Firmware freigegeben:

Bugfix:

FiFo-Handling bei extremer Buslast
Local Messages verbessert

Funktionserweiterung:

DCCA (experimentelle Funktionserweiterung für neues Decoderformat)

Ein Update kann jederzeit mit Hilfe der BiDiB-Tools ausgeführt werden.

Ein Update ist empfohlen!! (Bugfix – FiFo-Handling)

Aktueller Firmware Stand:

BiDiB-IF2: V2.05.05

Bootloader: V0.01.01

Link zum Download:

https://www.fichtelbahn.de/st4_faq.html

BLICK IN DIE ENTWICKLUNGSKÜCHE

Für 2019 haben wir einige neue Baugruppen und Projekte in der Entwicklungsküche. Hier die ersten Ankündigungen...

ReadyLine – ReadyRS ...als Fertigbaustein



Ready, also fertig ist das Motto der neuen ReadyLine. Mit der ReadyRS kommt von FichtelBahn eine Baugruppe, die ohne Lötarbeit und mit einem schicken Gehäuse vom Anwender eingesetzt werden kann. Mit dieser Baugruppe können vorhandene RS-Melder z.B. von der Firma Lenz Elektronik, an das BiDiB-System angeschlossen werden. Bestehende Anlagen können somit BiDiB tauglich gemacht werden, ohne dass bestehende Technik entsorgt werden muss.

Preis für Fertigbaustein: 69,90 Euro

Auslieferung folgt in kürze

StepControl ... die BiDiB-Drehscheibensteuerung



Die StepControl – eine Baugruppe die unseren internen Zeitplan mehrfach komplett durcheinander gebracht hat. Trotz dieser Rückschläge kommen wir wieder einen Schritt weiter, auch wenn es nur kleine Schritte sind. Aktuell befinden sich mehrere Baugruppen und das Konfigurationstool bei unseren hilfreichen Beta-Testern im Test.

Wir hoffen damit, dass die letzten kleinen Kinderkrankheiten entfernt werden können und wir bald damit auf dem Markt durchstarten können.

Preis für Fertigbaustein mit Zubehör: 149,90 Euro

ReadyLine – ReadyDMX ...als Fertigbaustein



Eine schöne Modellanlage benötigt neben Lichteffekten auf der Anlage auch eine passende Umgebungsbeleuchtung, dass die Anlagenstimmung erst so richtig zur Geltung kommt. Mit dem ReadyDMX bekommt der BiDiBus ein Interface zu der Welt der professionellen Bühnen- und Beleuchtungstechnik. Erschaffen Sie mit den bekannten Schrittketten (Makros), jetzt auch eine passende Raumlichtstimmung mit Sonnenaufgang und Sonnenuntergang. Die ReadyDMX Baugruppe kann jeden DMX-fähigen LED-Dimmer ansteuern. Oder verwenden Sie unsere DMX-Dimmer aus dem FichtelBahn-Programm. Ihr Effekt oder Ihre Raumlichtstimmung ist jetzt direkt mit der Modellbahnuhr / Modellbahnzeit verbunden.

Preis für Fertigbaustein: 69,90 Euro

Mitte 4. Quartal 2019 verfügbar

Bei Rückfragen steht Ihnen unser Support-Forum gerne zur Verfügung! (forum.fichtelbahn.de)

Kontakt:

FichtelBahn
 Christoph Schörner
 Am Dummersberg 26
 D-91220 Schnaittach



© 2019 Fichtelbahn

Alle Rechte, insbesondere das Recht der Vervielfältigung und Verbreitung sowie der Übersetzung vorbehalten. Vervielfältigungen und Reproduktionen in jeglicher Form bedürfen der schriftlichen Genehmigung durch Fichtelbahn. Technische Änderungen vorbehalten.

Rechteinhaber: © Christoph Schörner, Schnaittach

Autor, Bilder u. Grafik: © Christoph Schörner, Schnaittach

Hinweis:

RailCom® und RailComPlus® sind eingetragene Warenzeichen der Firma Lenz Elektronik GmbH in Hüttenbergstrasse 29, D-35398 Giessen und der ESU electronic Solutions Ulm GmbH & Co. KG in Edisonallee 29, D-89231 Ulm. Zur Erhöhung der Lesbarkeit des Textes haben wir darauf verzichtet, bei jeder Verwendung des Begriffes darauf zu verweisen.