

# HERPA MINIATURMODELLE



VW Passat Variant



Ford Transit



Barkas B 1000



Volvo FH Gl. XL



ZIL 157





F HO 1/87

**028424** 11,50 €  
**038423** 12,50 €  
 VW Passat Variant, pure white / VW Passat Variant, harvard blue metallic  
 Formneuheit! Die achte Generation der Passat-Baureihe überzeugt mit vielen innovativen  
 Details und moderner Formensprache. / New type! The eight generation of the Passat  
 series features many innovative details and modern design.



F HO 1/87

**028431** 11,50 €  
**038430** 12,50 €  
 Mercedes-Benz C-Klasse T-Modell Avantgarde, nachtschwarz / night black  
 Mercedes-Benz C-Klasse T-Modell Avantgarde, cavansitblau metallic / cavansit blue metallic  
 Formneuheit! Im Gegensatz zur Elegance-Variante ist der Mercedes-Stern bei der  
 Avantgarde-Version in den Kühlergrill integriert. / New type! Contrary to the Elegance variant  
 the Avantgarde version's Mercedes star is integrated in the radiator grill.



HO 1/87

**091886** 15,50 €  
 VW Sharan NEF „Volkswagen Gesundheitswesen“  
 Das Volkswagen-Werk in Wolfsburg unterhält im Volkswagen Gesundheitswesen eigene  
 Fahrzeuge. Nach dem Rettungswagen auf VW Crafter Basis erscheint nun das dazu-  
 gehörige Notarzt-Einsatzfahrzeug. / The Volkswagen plant in Wolfsburg operates some  
 vehicles for Volkswagen health care. After the ambulance vehicle based on a VW Crafter  
 we now release a Mobile Intensive Care Unit.



ab Februar 2015 lieferbar!  
 delivery in February 2015 HO 1/87

**020817-003** 11,50 €  
 Citroen 2 CV Charleston  
 Farbneuheit: schwarz/gelb / New colour: black/yellow



ab Januar 2015 lieferbar!  
 delivery in January 2015 HO 1/87

**027335-003** 10,50 €  
 Fiat Panda  
 Farbneuheit: türkisblau / New colour: turquoise blue



ab Dezember 2014 lieferbar!  
 delivery in December 2014 HO 1/87

**028264-003** 11,50 €  
 Mercedes-Benz A-Klasse  
 Farbneuheit: nachtschwarz / New colour: night black



ab Dezember 2014 lieferbar!  
 delivery in December 2014 HO 1/87

**028288-002** 11,50 €  
 Mercedes-Benz S-Klasse  
 Farbneuheit: nachtschwarz / New colour: night black



ab Dezember 2014 lieferbar!  
 delivery in December 2014 HO 1/87

**012287-003** 3,95 €  
 Minikit Audi 80 Cabrio  
 Farbneuheit: gelb / New colour: yellow



ab Dezember 2014 lieferbar!  
 delivery in December 2014 HO 1/87

**012409-003** 3,95 €  
 Minikit Mercedes Benz 190 E  
 Farbneuheit: verkehrsblau / New colour: traffic blue



ab Dezember 2014 lieferbar!  
 delivery in December 2014 HO 1/87

**012539-002** 3,95 €  
 Minikit Citroen Evasion  
 Farbneuheit: feuerrot / New colour: fire red



HO 1/87

**091893** 13,50 €  
 Mercedes-Benz C-Klasse T-Modell Elegance „Taxi“



HO 1/87

**091770** 14,50 €  
 Mercedes-Benz C-Klasse T-Modell „Polizei“  
 Vorbild für dieses Modell ist eine erste Designstudie. / Original of  
 this model is a first design study.



HO 1/87

**091824** 14,50 €  
 Audi Q5 „Polizei“  
 Nach einer firmenpolitischen Pause stattet Audi nun auch wieder  
 Polizeifahrzeuge aus – hier eine Studie, die in einmaliger Auflage  
 erscheint. / After a break in corporate policy Audi once again equips  
 police vehicles – here a study which is released as one-time edition.



HO 1/87

**091848** 14,50 €  
 VW T 3 Bus „Feuerwehr“  
 Mittlerweile zählt der Volkswagen T 3 bereits zu den Klassikern der  
 Automobilgeschichte, wird aber bei vielen Feuerwehren noch aktiv  
 eingesetzt. / The Volkswagen T3 is already considered a classic in  
 automobile history but is still actively operated by many fire brigades.



HO 1/87

**091794** 14,50 €  
 Ford Transit Bus „Polizei Hamburg“  
 In den 1980er Jahren setzte die Hamburger Polizei diesen Ford  
 Transit als Mannschaftswagen ein. / During the 1980s, the Hamburg  
 police operated this Ford Transit as personnel carrier.



H0 1/87

091800

Mercedes-Benz Sprinter Fahrtc RTW „ASB Berlin“

Der Arbeiter Samariter Bund in Berlin stellt dem aktiven Rettungsdienst der Bundeshauptstadt diesen auffälligen Rettungswagen zur Verfügung. / The Arbeiter-Samariter-Bund in Berlin provides this striking ambulance vehicle for active rescue services in the federal capital.

17,50 €



H0 1/87

091862

MAN TGA XL Wechsellader-LKW mit Kran / MAN TGA XL with load handling system and crane „THW Dachau“

Das Technische Hilfswerk in Dachau bei München stellt das Vorbild für diesen auffällig gestalteten MAN TGA mit Kran und Wechselbehälter. Der Wechselbehälter dient der Technischen Hilfeleistung, das Trägerfahrzeug ist seit 1999 in Dachau im Dienst. / The Technische Hilfswerk (agency for technical relief) in Munich provided the original for this strikingly designed MAN TGA with crane and swap body. The swap body is used for technical assistance; the carrier vehicle has been in operation in Dachau since 1999.

29,50 €



H0 1/87

091817

Mercedes-Benz Sprinter `13 Doppelkabine mit Plane / Mercedes-Benz Sprinter `13 double cabin with canvas cover „Feuerwehr Mainhausen“

Als Gerätewagen Logistik setzt die Feuerwehr in Mainhausen diesen brandneuen Mercedes-Benz Sprinter ein. Originalgetreu ist das Fahrzeug mit auffälliger rot-gelber Schrift bedruckt. The fire brigade in Mainhausen operates this brand-new Mercedes-Benz Sprinter as equipment car. The vehicle features the authentic striking red-yellow writing.

17,50 €



H0 1/87

091879

Mercedes-Benz Atego Drehleiter L32 XS / Mercedes-Benz Atego turnable ladder L32 XS „Feuerwehr Frankfurt“

Die zunächst als Vorführfahrzeug von Metz bei der Frankfurter Feuerwehr eingesetzte Drehleiter überzeugte und wurde nach Übernahme dem Design der Frankfurter Feuerwehrfahrzeuge angepasst. Das Modell erscheint in einmaliger Auflage. / The Metz turntable ladder initially operated as demonstration vehicle at the fire brigade Frankfurt was convincing which is why it was taken over and given the design of the Frankfurt-based fire engines. The model is released as one-time edition.

37,50 €



H0 1/87

**053662** 9,50 €  
Zubehör Briefkästen (4 Stück stehend, 10 Stück hängend) / Accessory letterboxes (4 pieces standing, 10 pieces hanging)

Für eine authentische Dioramengestaltung sind Briefkästen ein erforderliches Zubehör. In diesem Set sind insgesamt 14 Briefkästen enthalten, die Frontseitig bedruckt sind. Die seitlich erforderlichen Post-Logos liegen als Aufkleber bei. / For an authentic diorama design, letter boxes are a necessary accessory. This set contains a total of 14 letter boxes featuring prints on the front. The "Post" logos required on the sides are enclosed as decals.



H0 1/87

**084284** 7,50 €  
PKW-Klarsichtfaltschachteln, 50 Stück / Transparent folding boxes, 50 items (64x27x24mm)  
Für Dioramenbauer, Sammler und Umbauer bestens geeignet: Die Klarsichtfaltschachteln haben genau die richtige Größe für die Aufbewahrung von Herpa-PKW und Kleintransporter im Maßstab 1:87 und kleiner. Eine Ergänzung zur Aufbewahrung von Teilen in der Herpa-Kleinteilebox (Artikel 081870). / Perfectly suitable for diorama builders, collectors and retrofitters: The transparent folding boxes feature the perfect size to store Herpa's 1/87 scale and smaller car and van models. An addition to store parts in the Herpa small parts box (item no. 081870).

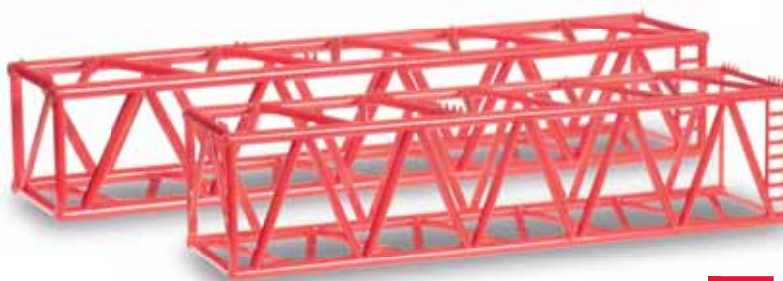
Weitere Kranmodelle bei uns erhältlich!  
We have additional crane models available!



303545 Liebherr Raupenkran LR 1600/2 "Liebherr"

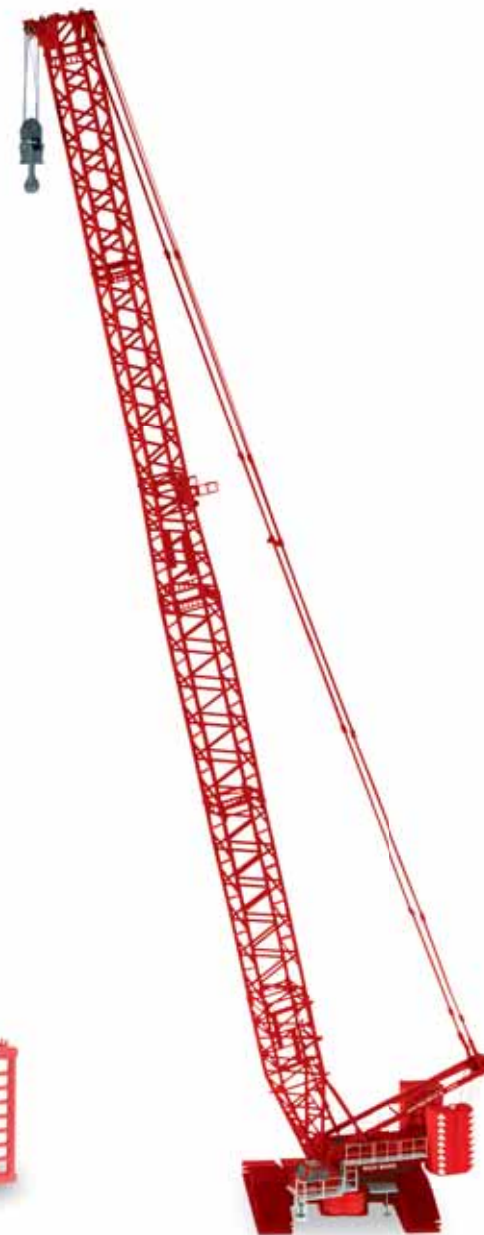


303934 Liebherr Raupenkran LR 1600/2 „Mammoet“ (NL)



H0 1/87

**076647** 29,50 €  
**076654** 29,50 €  
Zubehör L-Ausleger für Liebherr Raupenkran LR 1600/2 „Riga Mainz / Mammoet“ (2 Stück)  
Accessory L-boom for Liebherr crawler crane LR 1600/2 (2 pieces) „Riga Mainz / Mammoet“  
Zubehör S-Ausleger für Liebherr Raupenkran LR 1600/2 „Riga Mainz / Mammoet“ (2 Stück)  
Accessory S-boom for Liebherr crawler crane LR 1600/2 (2 pieces) „Riga Mainz / Mammoet“  
Zur Erweiterung der Liebherr Raupenkrane Mammoet und Riga Mainz können diese farblich passenden S-Ausleger und L-Ausleger verwendet werden. / To expand the Liebherr crawler cranes Mammoet and Riga Mainz, these color-coordinated S-booms and L-booms can be used.



H0 1/87

**304566** 299,00 €  
Liebherr Raupenkran LR 1600/2 „Riga Mainz“



H0 1/87

**304467**  
MAN TGS M Baukipper mit Ladekran / MAN TGS M dumper with loading crane  
Unerlässlich im Bausektor ist der kompakte Dreiseitenkipper, der mit einem Palfinger Ladekran ausgestattet ist. / Indispensable for the construction sector is the compact 3-way discharge skip equipped with a Palfinger loading crane.

22,50 €



H0 1/87

**304498**  
Magirus Hauber Baukipper / Magirus Hauber dump truck  
Die Reihe der Baufahrzeuge im Herpa-Programm wird durch einen klassischen Magirus Hauber mit Kippmulde ergänzt. / The construction vehicle series in the Herpa range is enhanced by a classic Magirus Hauber with tipping trough.

19,50 €



ab Dezember 2014 lieferbar!  
delivery in December 2014

H0 1/87

**303767-002**  
Volvo FH Gl 13 Zugmaschine / Volvo F Gl 13 rigid tractor  
Farbneuheit: gelborange / New colour: yellow orange

12,50 €



ab Dezember 2014 lieferbar!  
delivery in December 2014

H0 1/87

**301695-004**  
MAN TGX XXL Euro 6 Zugmaschine / MAN TGX XXL Euro 6 rigid tractor  
Farbneuheit: reinweiß / New colour: pure white

12,50 €



ab Dezember 2014 lieferbar!  
delivery in December 2014

H0 1/87

**158299-003**  
Mercedes-Benz Actros M'08 Allrad-Zugmaschine / Mercedes Benz Actros M'08 all-wheel rigid tractor  
Farbneuheit: verkehrsblau / New colour: traffic blue

12,50 €



ab März 2014 lieferbar!  
delivery in March 2014

H0 1/87

**151726-004**  
Scania Hauber TL Zugmaschine 6x4 / Scania Hauber TL rigid tractor 6x4  
Farbneuheit: weinrot / New colour: wine red

12,50 €



F H0 1/87

**304368**  
Mercedes-Benz Actros Gigaspace SLT Schwerlastzugmaschine / Mercedes-Benz Actros Gigaspace SLT heavy duty rigid tractor  
Formneuheit! Die ersten neuen Mercedes-Benz Actros Schwerlastzugmaschinen werden Anfang 2015 an die Kunden ausgeliefert. / New type! The first new Mercedes-Benz Actros heavy load rigid tractors will be delivered in the beginning of 2015.

17,50 €



H0 1/87

**053648**  
**053655**  
Zubehör Lampenbügel und Sonnenblenden für Volvo FH Gl. (6 Stück) / Accessory headlights and sun shield for Volvo FH Gl. (6 pieces)  
Zubehör Lampenbügel und Sonnenblenden für Volvo FH Gl. XL (6 Stück) / Accessory headlights and sun shield for Volvo FH Gl. XL (6 pieces)  
Der für den neuen Volvo passende Lampenbügel wird verchromt als Zubehör angeboten. Die jeweils passenden Sonnenblenden mit entsprechender Aufnahme für den Lampenbügel liegen in schwarz bei. / The light bar suitable for the new Volvo is offered as chromed accessory. The respectively matching sun visors with the suitable holding fixtures for the light bars are enclosed in black.

9,50 €

9,50 €



N 1/160

**066341**  
DAF XF 105 SSC Gardinenplanen-Sattelzug / DAF XF 105 SSC curtain canvas semitrailer „Latzer Spedition / Johnny Walker“ (A)  
Für die Freunde der Modelle in der Baugröße N 1:160 wird ein DAF 95 der Spedition Latzer aus Nenzing in Österreich umgesetzt. Heckseitig ist der Auflieger mit einem mehrfarbigen Motiv bedruckt. / For the fans of the N 1/160 scale we release a DAF 95 of the forwarder Latzer from Nenzing in Austria. In the rear the trailer features a multi-colored motif.

19,50 €



H0 1/87

**304412**  
Mercedes-Benz Actros Classicspace Eurolohr Autotransporter / Mercedes-Benz Actros Classicspace Eurolohr car transporter vehicle „Turinsky“  
Das auf Fahrzeugtransporte spezialisierte Unternehmen Turinsky aus Prag unterhält auch einen Standort in Deutschland nahe Bayreuth sowie einen zweiten Standort in Tschechien. In Deutschland sind die auffälligen Fahrzeuge sehr oft anzutreffen und fallen durch ihre besondere Farbgebung auf. / Turinsky from Prague, specializing in vehicle transports, maintains a location in Germany near Bayreuth and another one in the Czech Republic. The striking vehicles featuring the company's special color design can very often be seen in Germany.

36,50 €



H0 1/87

**304481**  
Volvo FH Gl. Lebensmitteltank-Sattelzug / Volvo FH Gl. semitrailer for goods „Hoyer“  
Die Reihe der Modelle der Hamburger Spedition Hoyer hat bei Herpa seit den 1980er Jahren Tradition. Aktuell erscheint ein neuer Volvo mit einem für Lebensmitteltransporte eingesetzten Tankauflieger. / The series of the Hamburg-based forwarder Hoyer has been an ongoing tradition since the 1980s. We now release a new Volvo with a tank trailer utilized for food transports.

32,50 €



H0 1/87

**304269**  
Volvo FH Gl. Tankcontainer-Sattelzug / Volvo FH Gl. tank container semitrailer „Stermann“  
Über 50 Jahre ist die Stermann-Gruppe im Bereich der Bulktransporte tätig. Neben Tank- und Containerfahrzeugen werden auch Spezialfahrzeuge eingesetzt. / The Stermann group has been active in the bulk transport industry for over 50 years. Next to tank and container vehicles other special vehicles are operated.

34,50 €



H0 1/87

**304450**  
Volvo FH Gl. XL Gardinenplanen-Sattelzug / Volvo FH Gl. XL curtain canvas semitrailer „Nottelmann“  
Der aus der Fernsehserie „Asphalt Cowboys“ bekannte Volvo Sattelzug der Spedition Nottelmann wird von Herpa als Highlight mit vielen Details wie Rammschutz, Highpipes und Leuchtkasten umgesetzt. / The Volvo semitrailer of the forwarder Nottelmann, known from the TV-series „Asphalt Cowboys“ is realized as Herpa highlight with many details including lower body protection, high pipes and light box.

42,50 €



H0 1/87

**304511**  
MAN TGX XXL Euro 5 Teletrailer-Sattelzug / MAN TGX XXL Euro 5 teletrailer semitrailer „Markewitsch“  
In Nürnberg ist die Firma Gebr. Markewitsch ansässig, die in Franken fünf weitere Standorte unterhält. Aktuell wurden einige neue MAN TGX XXL Euro 5 Zugmaschinen angeschafft, von denen eine einen 4-achsigen Teletrailer zieht. / The company Gebr. Markewitsch is based in Nuremberg and maintains five additional locations in Franconia. Recently some new MAN TGX XXL Euro 5 rigid tractors were purchased of which one is pulling a 4-axle tele-trailer.

39,50 €



**H0 1/87**  
34,50 €

**304535**

MAN TGX XLX Euro 6 Eutersilo-Hängerzug / MAN TGX XLX Euro 6 bulk silo trailer „Silo Melmer“ (A)  
Nach zwei Sattelzügen in der auffällig grünen Farbgebung mit Werbung für das Hotel Stillebach im Pitztal hat der in Imst ansässige Spediteur Silo Melmer auch einen Eutersilo-Hängerzug auf diese Art und Weise farblich gestalten lassen. / After two semitrailers in a striking green design and advertisement for the Hotel Stillebach in Pitztal, the Imst-based forwarder Silo Melmer also had an udder silo trailer designed like that.



**H0 1/87**  
34,50 €

**304504**

Volvo FH GL XL Gardinenplanen-Sattelzug / Volvo FH GL XL curtain canvas semitrailer „Remy Martin / Spedition Land“  
Die Spedition Bernhard Land aus Eystrup bei Bremen hat von Volvo Hannover eine Vorführzugmaschine erhalten, die mit dem Remy-Martin Auflieger zu Testzwecken eingesetzt wurde. / The forwarder Bernhard Land from Eystrup near Bremen commissioned a demonstration rigid tractor from Volvo Hannover which was utilized for testing purposes with this Remy Martin trailer.



**H0 1/87**  
34,50 €

**304436**

Volvo FH GL Pritschen-Sattelzug mit Kran und Ladung / Volvo FH GL pick-up semitrailer with crane and load „Riwatrans“  
Die fiktive Spedition Riwatrans setzt auch bereits den neuen Volvo ein, der gepaart mit einem offenen Pritschenaufleger mit mittig platziertem Ladekran Steine transportiert. / The virtual forwarder Riwatrans also already operates the new Volvo; it is paired with an open platform trailer featuring a loading crane in the center to transport rocks.



**H0 1/87**  
46,50 €

**304528**

Mercedes-Benz Actros SLT Tieflade-Sattelzug / Mercedes-Benz Actros SLT low boy semitrailer „Hegmann Transit“  
Formneuheit! Einer der ersten Kunden für die neue Actros SLT von Mercedes-Benz ist das Transportunternehmen Hegmann Transit aus Sonsbeck am Niederrhein nahe der Grenze zu den Niederlanden. / New type! One of the first customers of the new Mercedes-Benz Actros SLT is the transport company Hegmann Transit from Sonsbeck at the Lower Rhine near the border to the Netherlands.



H0 1/87

**304429**  
 Scania R 13 TL Eurocombi „Princess“ (FIN)  
 In Finnland findet man im Nutzfahrzeugsektor sicher die meisten Highlights, so auch diese Scania-Kombination namens „Ice Princess“ des Unternehmers Jalava. / Most truck highlights can be probably be found in the utility vehicle sector in Finland just like this Scania combination named „Ice Princess“ operated by the Jalava company.

59,00 €



H0 1/87

**304559**  
 Volvo FH GI. Kühlkoffer-Sattelzug / Volvo FH GI. refrigerated box semitrailer „H.P.Therkelsen“ (DK)  
 In Dänemark zählt H.P.Therkelsen zu den führenden Unternehmen im Bereich von Kühltransporten, die europaweit durchgeführt werden. Aktuell wurden neue Volvo Zugmaschinen angeschafft, von denen Herpa eine einmalige Produktionsauflage umsetzt. / H.P. Therkelsen, operating Europe-wide, is one of the leading companies for refrigerated transports in Denmark. Currently the new Volvo rigid tractors are acquired of which Herpa realized a one-time edition batch.

32,50 €



H0 1/87

**304443**  
 Scania R 09 6x2 Kühlkoffer-Sattelzug / Scania R 09 6x2 refrigerated box semitrailer „Ronny Ceusters“ (B)  
 Zu den bekanntesten Spediteuren in Belgien zählt das Unternehmen Ronny Ceusters. Die mit viel Liebe und Geschmack gestalteten Fahrzeuge sind auf den meisten Truck-Veranstaltungen in Benelux anzutreffen. / Ronny Ceusters is one of the best known forwarders in Belgium. The vehicles are designed tastefully and with great care lovingly and are displayed at most truck events in the Benelux.

49,50 €



H0 1/87

**304474**  
 Volvo FH GI. XL Kühlkoffer-Sattelzug / Volvo FH GI. XL refrigerated box semitrailer „Gellen Speditions GmbH“  
 In Straelen am Niederrhein ist die Spedition Gellen ansässig, die sich auf den Transport temperaturgeführter Güter, vornehmlich Blumen und Gemüse, spezialisiert hat. / The forwarder Gellen is based in Straelen at the Lower Rhine and specializes in transporting temperature-controlled goods mainly flowers and vegetables.

32,50 €



H0 1/87

**304542**  
 Scania R 09 TL Schubboden-Sattelzug / Scania R 09 TL walking floor semitrailer „Gress“  
 Im Fränkischen Langlau bei Gunzenhausen ist das auf Schüttguttransporte spezialisierte Unternehmen Gress ansässig. Bundesweit werden mit den auffälligen Fahrzeugen vornehmlich Holzhackschnitzel transportiert. Die Zugmaschine dieses Modells wird in einem auffälligen braunmetallisch lackiert. / Gress, a company specializing in bulk cargo transports, is based in Langlau near Gunzenhausen, Franconia. Mainly woodchips are transported Germany-wide with striking vehicles. The rigid tractor of this model features a striking brown-metallic design.

36,50 €





PC H0 1/87

121613

59,00 €

Mercedes-Benz Actros Gigaspacer Kühlkoffer-Sattelzug / Mercedes-Benz Actros Gigaspacer refrigerated box semitrailer „Köln Truck“  
 Der Köln-Truck lebt bei der Spedition Schumacher aus Würselen neu auf. Nach einem Unfall bekam der Sattelzug eine neue Zugmaschine und wurde von Walter Rosner neu gestaltet. Auch der Auflieger wurde gründlich renoviert und überarbeitet. Das neue Herpa-Modell wird ebenfalls geändert und den neuen Gegebenheiten angepasst. Auch dieser Showtruck kommt in der Vitrine zur Auslieferung. / The forwarder Schumacher from Würselen revived the Cologne truck. After an accident, the semitrailer was equipped with a new rigid tractor designed by Walter Rosner. The trailer was also completely overhauled and revised. The new Herpa model was adapted to these new circumstances. This show truck will also be delivered in a showcase.



PC H0 1/87

121606

59,00 €

Volvo FH GL XL Tank-Sattelzug / Volvo FH GL XL tank semitrailer „Ingo Dinges“

Airbrushkünstler Lothar Bohn hat bereits viele Fahrzeuge für das Transportunternehmen Ingo Dinges aus Grünstadt lackiert, so auch diese neue Volvo Zugmaschine. Der Auflieger dieses Sattelzugs wird silberfarben lackiert und wie auch die Zugmaschine mehrfach bedruckt. Besonders aufwändig in der Produktion sind auch die vielen Chromteile, die das Fahrzeug zu einem ganz besonderen Sammlerstück machen. Das limitierte Modell wird in der bekannten Vitrine ausgeliefert. / Airbrush artist Lothar Bohn has already designed many vehicles for the transport company Ingo Dinges from Grünstadt; just like this new Volvo rigid tractor. The trailer of this combination was painted silver and features multiple prints just like the rigid tractor. The many chrome parts are especially laborious to produce making the vehicle a very special collectors' item. The limited model is delivered in the well-known showcase.

## Aus der Not wurde höchste Ingenieurskunst Necessity becomes highest art of engineering

Sammelserie: Ostfahrzeuge  
Collectors' series: Vehicles from the East

Geliebt, gehasst und gehortet – so könnte man die Fahrzeuggeschichte des ehemaligen Ostblocks beschreiben. In den Anfangsjahren der DDR galten PKW für private Zwecke als Luxusartikel, die niemand benötigt. Be-

### Trabant — ein Symbol für Mobilität

dingt durch den Erfolg des Käfers im Westen entstand dann aber ab 1958 der Trabant, der noch heute als das Symbol für DDR-Mobilität gilt. Gute Ingenieure und Wissenschaftler waren es, die auch bei den schwierigen Rahmenbedingungen erstaunliche Entwicklungen voranbrachten. Die immer wieder belächelte „Rennpappe“ war durch ihre Baumwoll- und Harzkarosserie aus heutiger Sicht eigentlich ein echtes Hightech-Produkt, und auch später gab es gute Ideen für neue Modelle, die aber durch das Regime abgeblockt wurden.

So verschwand der neuentwickelte Trabant 603 mit deutlichen Parallelen zum späteren Golf I genauso wieder in der Schublade wie der Transporter Barkas B1100. Beide Prototypen wurden offiziell vernichtet, aber dann einfach in abgelegenen Scheunen versteckt und gelagert, weshalb sie heute noch in Museen zu besichtigen sind. Gelagert wurde damals so Einiges. Ein Sohn eines Schmiedemeisters aus Leipzig erzählt heute: „Wenn es mal Reifen gab, dann haben wir wie verrückt Reifen gekauft, um sie später vielleicht

### Hightech-Wagen aus der DDR

einmal gegen einen Auspuff zu tauschen. Da das Geld damals sowieso keinen Wert hatte, blühte eben das Tauschgeschäft rund um die Autos.“ „Repariere Fernseher gegen



Mit der ganzen Familie an den Balaton. Bis zu 20 Stunden Anreise mit 70 km/h nahmen Millionen DDR-Bürger dafür in Kauf. With the entire family to the Balaton. Millions of GDR residents put up with up to 20 hours of travelling time at 70 km/h.

Trabi-Tür“ war ein übliches Angebot. Durch die einfache und unkomplizierte Bauweise aller Fahrzeuge konnte man Reparaturen oder Umbauten meist selbst durchführen. Vielleicht sind es diese Geschichten, die die Faszination rund um die Fahrzeuge aus dem Osten immer wieder neu entfachen. Barkas, Trabant, Framo, GAZ, IFA 60 und Co sind heute als Oldtimer begehrt und kaum günstiger als ihre westlichen Partner. Wer wie viele seiner Landsleute damals nach Öffnung der Grenzen seinen Trabant, Wartburg oder andere Fahrzeuge im Westen gegen einen Golf eingetauscht hatte, ärgert sich vielleicht heute noch manchmal, dass er dieses „Kulturgut“ nicht in seiner Garage zum Oldtimer reifen ließ.

lity today. It was the result of good engineers and scientists advancing amazing developments under difficult circumstances. The oft-ridiculed “Rennpappe (racing pasteboard)” was actually a genuine high-tech product from today’s point of view with its cotton and resin bodywork, and later on there were further innovations for new models, which however, were blocked by the regime. The newly developed Trabant 603 with its obvious parallels to the later Golf I disappeared



Loved, hated and horded – that’s how one might describe the vehicle history of the former Eastern Bloc. In the first years of the

### Trabant – a symbol for mobility

GDR, privately-owned cars were considered luxury items which nobody needed. Due to the success of the Beetle in the West however, the Trabant was created in 1958, and is still considered the symbol for GDR mobi-

in a drawer just like the transporter Barkas B1100. Both prototypes were officially destroyed but then simply hidden and kept in remote barns, which is why they can still be viewed in museums today. A son of a forge-

9. November 2014

25 Jahre  
Mauerfall



Kurz nach dem Mauerfall tauschten viele Menschen aus der ehemaligen DDR ihren Trabant gegen einen Golf. Herpa erinnert mit einem kleinen Dioramen-Set an 25 Jahre Mauerfall.

25 years Fall of the Wall  
Shortly after the Fall of the Wall, many people from the former GDR exchanged their Trabant for a Golf. Herpa commemorates these 25 years with a little diorama set.

101943  
Set mit Trabant, cremeweiß mit Dachträger und VW Golf, blaumetallic / Set with Trabant, creme white with roof rack and VW Golf, blue metallic „25 Jahre Mauerfall“

29,50 €

master from Leipzig reports today: "When wheels were available, we bought wheels like crazy to later on maybe trade them for an exhaust. Since money didn't have any value

simple and uncomplicated construction of all vehicles, repairs and even conversions could mostly be done by oneself. Maybe it's stories like these that rekindle our fascination for the vehicles from the East time and again. Barkas, Trabant, Framo, GAZ, IFA 60 and Co. are



back then, the barter business blossomed in the area of auto spare parts." "Repair TV for a Trabi door", was a common offer. Due to the

### High-Tech car from the GDR

extremely coveted today and hardly cheaper than their Western counterparts. If someone – as many his fellow countryman did at the time - exchanged his Trabant, Wartburg or other vehicles in the West for a Golf, they might get angry every now and then today that they didn't let this "cultural asset" ripen in their own garage to become a classic vehicle.

### Eine Auswahl unserer Ostmodelle A selection of our Eastern models



**053136-002** 9,50 €  
Simson KR 51/1



**066020-003** 16,50 €  
Skoda 1000 MB (2er Set)



**065733** 16,50 €  
Moskwitsch 408 TT (2er Set)



**065740** 16,50 €  
Wolga M 24 TT (2er Set)



**024808-002** 11,50 €  
Trabant Kübel



**023283-002** 10,50 €  
Wolga M 21



**024266-003** 9,50 €  
Wartburg Tourist 353 '85



**048897** 12,50 €  
Wolga M 21 „Verkehrspolizei“ (RUS)



**700597** 13,50 €  
Wolga M 24 „CA“



**048200** 11,00 €  
Wartburg Tourist '66 „Volkspolizei“



**027595** 11,50 €  
GAZ 69



**066198** 14,50 €  
Framo 901/2 Plane



**053099** 10,00 €  
Qek Junior Wohnwagen / caravan



**091046** 19,90 €  
IFA L 60 Planen-LKW Gerätewagen-Öl canvas truck „Feuerwehr Neustadt/Coburg“



**744157** 39,50 €  
IFA G5 TLF „NVA“



**049900** 39,50 €  
IFA G5 Tanklöschfahrzeug / Tank firefigting vehicle „Feuerwehr“



**744584** 29,90 €  
IFA L 60 Planen-Hängerzug / canvas cover trailer „NVA“

**Jetzt neu bei uns!**

**Now new from Herpa!**



ab Januar 2014 lieferbar!  
delivery in January 2014 **H0 1/87**  
**053433-002** 16,50 €  
MZ 250 Gespann / MZ 250 Set  
Farbneuhheit: blau/schwarz / New colour: blue/black



**091787** 17,50 €  
MZ 250 mit Beiwagen / MZ 250 with matching sidecar „Volkspolizei“  
In der für die DDR-Volkspolizei typischen Farbgebung erscheint das Zweiradgespann mit entsprechendem Logo. / The motorcycle combination with the respective logo is release in the typical colors of the GDR's People's Police.



**091831** 14,50 €  
Trabant 601 Universal „Deutsche Post / DDR“  
Seit nunmehr 25 Jahren sind diese Klassiker nicht mehr im Dienst. In der ehemaligen DDR wurden diese Trabant bei der Deutschen Post eingesetzt. / In the former GDR this Trabant was operated by the Deutsche Post. The operation was discontinued 25 years ago.



**066358** 16,50 €  
Barkas B 1000 Bus „VB, Polizei Tschechien“ (CZ)  
Zu Zeiten des Eisernen Vorhangs wurde bei der Polizei in der Tschechoslowakei Barkas B 1000 Busse bei der Verkehrspolizei eingesetzt. / During the times of the Iron Curtain the traffic police in Czechoslovakia operated Barkas B 1000 busses.



**H0 1/87**

**745079**  
Kamaz 5320 Planen-LKW / Kamaz 5320 canvas trailer „Streitkräfte Ukraine“

24,90 €



**H0 1/87**

**745086**  
Ford Holzkabine Halbkette / Ford wooden cabin half-track vehicle „Afrika Korps“

19,90 €



**H0 1/87**

**745093**  
ZIL 157 Planen-LKW mit Feldküchen-Anhänger / ZIL 157 canvas trailer with field kitchen trailer „Sowjetarmee“

29,90 €



**H0 1/87**

**745109**  
ZIL 164 Tank-LKW mit Tank-Anhänger / ZIL 164 bulk truck with bulk trailer „NVA“

29,90 €



**H0 1/87**

**745116**  
Opel Blitz Hochpritsche und Pritschenhänger mit Ladung / Opel Blitz platform truck and pick-up trailer with loading „Wehrmacht“

29,90 €



**H0 1/87**

**745123**  
Kampfpanzer T-55 / Main battle tank „Tschechoslowakische Armee“

24,90 €

**Jetzt neu! DER MASS:STAB** auch als ePaper für Ihren Tablet-PC!  
**NEW! DER MASS:STAB** as an ePaper for your tablet!



**206594** 6,50 €

Die neue Ausgabe DER MASS:STAB / The new issue DER MASS:STAB

In Ausgabe 6/14 lesen Sie / Some of the topics in issue 6/14:

- Titel: „Karl der Große“ – Herpa's neuester Showtruck  
Title: Charlemagne – Herpa's latest show truck
- Diorama: Die Traktorenwerkstatt  
Diorama: The tractor garage
- Neu von Herpa: Der Vier-Sterne-Truck – Der Weltmeistertruck in 1:87  
New from Herpa: The four-star truck – The World Champion truck in the 1/87 scale
- LKW-Umbau: Eine (fast) unendliche Geschichte, Teil 5 MAN Airmatic ULF  
Truck conversion: An (almost) neverending story, part 5 MAN Airmatic ULF
- Sammeln: Das 1:43-Metallauto wird 80 Jahre alt – Herpa feiert mit  
Collect: The 1/43 scale metal car will be 80 years old – Herpa celebrates as well

Abonnieren Sie jetzt DER MASS:STAB ab 36,00 Euro pro Jahr:

[www.herpa.de/magazine](http://www.herpa.de/magazine)

Subscribe to DER MASS:STAB starting at 36 Euro annually:

[www.herpa.de/magazines](http://www.herpa.de/magazines)

- Mercedes-Benz and the design of the enclosed product are subject to intellectual property protection owned by Daimler AG. They are used by Herpa Miniaturmodelle GmbH under license.
- Marken-, Geschmacksmuster- und Urheberrechte werden benutzt mit der Erlaubnis des Inhabers Volkswagen AG / AUDI AG / AB Volvo.  
Brand names, design patents and intellectual property rights have been used with the permission of the owner Volkswagen AG / AUDI AG / AB Volvo.

- Limitierte Auflage / Limited edition
- Formneuheit / New type
- Farbneuheit / New color release
- Private Collection / Vitrinen Modell
- Modell überwiegend aus Metall / Model mainly made of metal

Prospekt zeigt maßstabsgetreue Miniaturmodelle für erwachsene Sammler. Bei den Modellabbildungen kann es sich um Vorserienmuster handeln. Irrtum und Änderungen vorbehalten.  
Catalogue shows true to scale models for adult collectors. The pictures may be pre-production samples. Errors and omissions excepted.

Preisangaben sind unverbindliche Preisempfehlungen zum Zeitpunkt der Drucklegung inkl. deutsche MwSt. Irrtum und Änderungen vorbehalten.  
All prices are recommended retail prices at press date, including German VAT. Errors and omissions excepted.

Herpa Miniaturmodelle GmbH . 90599 Diethenhofen . Germany . Tel. +49(0)9824.951-00 . Fax +49(0)9824.951-200 . [www.herpa.de](http://www.herpa.de)

Ihr Herpa Fachhändler / Your Herpa dealer