

HERPA MINIATURMODELLE

BMW X4



VW Touran



Mercedes-Benz Actros Giga



Setra 215 SL



Kamaz 5320



GESCHENKIDEE FÜR WEIHNACHTEN – HERPA WEIHNACHTSMODELLE GIFT IDEA FOR CHRISTMAS – HERPA CHRISTMAS MODELS

Die beliebte Weihnachtsserie wird auch 2015 mit einem PKW und einem LKW fortgesetzt. Der aktuelle Mercedes-Benz Actros mit Gigaspace Fahrerhaus zieht einen neuen Schmitz Auflieger mit Seitenverkleidung. Im PKW-Bereich wird der neue VW Touareg als Weihnachts-PKW in geringer Auflage mit an den Truck angepasstem Design in einer hochwertigen Vitrine angeboten. Durch die in den letzten Jahren sinkende Nachfrage für den Herpa-Adventskalender wird in diesem Jahr kein Adventskalender erscheinen.

In 2015, the popular Christmas series is once again continued with a car and a truck model. The current Mercedes-Benz Actros with Gigaspace cab pulls a new Schmitz trailer with side lining. The Christmas car model is the new VW Touareg and matches the design of the truck. The model is sold in a high-quality showcase. Due to the decreasing demand over the past years the Herpa advent calendar won't be released this year.



101950
VW Touareg „Herpa Weihnachts-PKW 2015“ / VW Touareg „Herpa Christmas-PKW 2015“ PC HO 1/87 32,50 €



305051
Mercedes-Benz Actros Gigaspace Schmitz Koffer-Sattelzug „Herpa Weihnachtstruck 2015“ / Mercedes-Benz Actros Gigaspace Schmitz box semitrailer „Herpa Christmas Truck 2015“ HO 1/87 39,50 €



F HO 1/87

028493 13,50 €
038492 14,50 €
 VW Touran, pure white / VW Touran, pacific blue metallic
 Formneuheit! Nach dem Golf und dem Polo wird nun auch der VW Touran an die aktuelle Designlinie des VW-Konzerns angepasst. Details wie die Dachreling sind einzeln ange-druckt, außerdem ist auch die Zierleiste unterhalb der Stoßstange geprägt. / New type! After the Golf and the Polo the VW Touran was now also adapted to the current design line of the VW group. Details like the roof racks were printed individually the trims underneath the bumper were embossed.



HO 1/87

028509 13,50 €
038508 14,50 €
 Ford Capri RS, orange/schwarz / orange/black
 Ford Capri RS, eisblau/schwarz / ice blue metallic/black
 Mit schwarzen Flächen auf der Motorhaube legt Herpa den bekannten Ford Capri II nochmals in Anlehnung an den legendären Ford Capri RS auf. / Herpa once again releases the well-known Ford Capri II in the style of the legendary Ford Capri RS with black areas on the hood.



ab Juni lieferbar!
 delivery in June HO 1/87

028431-002 14,50 €
 Mercedes-Benz C-Klasse T Avantgarde, polarweiß
 Mercedes-Benz C-Klasse T Avantgarde, polar white



HO 1/87

027663 14,50 €
 Trabant 601 Modell 3 (Giraffe) „Edition Trabi-world.com“
 Der Trabi lebt weiter – in Berlin und Dresden ist dieser Trabant einer von 200 Fahrzeugen, die bunt beklebt für Stadtrundfahrten eingesetzt werden. Die „Giraffe“ ist bereits das dritte Fahrzeug dieser Sammelserie. / The Trabi lives on – in Berlin and Dresden this Trabant is one of 200 colorfully designed vehicles used for city tours. The „giraffe“ is already the third vehicle of this collectors' series.



F HO 1/87

092104 16,50 €
 VW Touran „Polizei Bayern“
 Formneuheit! Der neue VW Touran erscheint parallel zu der zivilen Variante auch im Design der Bayerischen Polizei, wo er flächendeckend als Streifenwagen zum Einsatz kommt. / New type! Parallel with the civilian variant, the new VW Touran is also released featuring the design of the Bavarian police. The vehicles are operated area-wide.



HO 1/87

092081 8,95 €
 VW T1 Kasten „Aral“
 Nicht nur für die Modellbahner ist der klassische VW T1 ein „Muss“. Der Mineralölkonzern setzte den Bus für die verschiedensten Zwecke ein. Geeignet auch für Modellbahnen der Epoche III bis IV. The classic VW T1 is not only a „must-have“ for model railway fans. The mineral oil company operates the bus for various purposes. It is also suitable for model railways of the eras III to IV.



ab Juli lieferbar!
 delivery in July HO 1/87

033336-003 14,50 €
 Audi Ur-Quattro, havannaschwarz metallic / havanna black metallic



ab Juli lieferbar!
 delivery in July HO 1/87

024501-003 7,95 €
 NSU TT, geminiblau metallic / gemini blue metallic



ab Juni lieferbar!
 delivery in June HO 1/87

091329-002 14,00 €
 Mercedes-Benz Sprinter '13 Halbbus, rot / Mercedes-Benz Sprinter '13 semi-bus, red



H0 1/87

304993
Setra 215 SL „Bahnbus“
In der klassischen Farbgebung der Bahnbusse aus den 1980er Jahren erscheint der Setra S 215 SL Bus. The Setra S 215 SL bus is released in the classic colors of the railway busses from the 1980s.

26,50 €



H0 1/87

305020
Roman Diesel Betonmischer-Sattelzug / Roman Diesel concrete mixer semitrailer
In den ehemaligen Sowjetstaaten wurde der Roman Diesel in Lizenz des Herstellers MAN produziert und war auch auf den Straßen der DDR unterwegs – wie hier als Betonmischer-Sattelzug. / In the former Soviet states the Roman Diesel was a license product of the manufacturer MAN and was operated on GDR routes – like here as concrete mixer semitrailer.

27,50 €



H0 1/87

305228
MAN TGS M Euro 6 6x4 „Winterdienst“
Formneuheit! Mit neuem Euro 6 Fahrgestell erscheint der aktuelle MAN TGS M als 6x4 Kipper mit Winterdienstaufbau und Räumschild an der Front. Auch als Zubehör für die Modellbahn geeignet. / New type! The current MAN TGS M is released as 6x4 dump truck with new Euro 6 chassis, winter services superstructure and dozer blade in the front. Also suitable as accessory for a model railway.

29,50 €



092128

MAN TGL Metz L 32 XS Drehleiter / MAN TGL Metz L 32 XS turntable ladder „Feuerwehr Ottendorf-Okrilla“
Nahe Dresden im Landkreis Bautzen liegt der Ort Ottendorf-Okrilla mit ca. 10.000 Einwohnern. Seit 2013 setzt die Freiwillige Feuerwehr diese moderne Metz L 32 XS Drehleiter auf MAN-Basis ein. / In the county Bautzen near Dresden, the village Ottendorf-Okrilla with about 10,000 residents is located. Since 2013, the voluntary fire brigade has been operating this modern Metz L 32 XS turntable ladder based on a MAN.

H0 1/87

37,50 €



H0 1/87

305099
MAN TGX XL Euro 6 Wechsellader-Hängerzug / MAN TGX XL Euro 6 with load handline system „Feuerwehr Düsseldorf“
Insgesamt drei dieser neuen MAN Euro 6 Wechsellader sind für die Feuerwehr Düsseldorf unterwegs und erweitern die Wehr jetzt auch im Maßstab 1:87. / A total of three of these new MAN Euro 6 swap-body trucks are operated by the fire brigade Düsseldorf and now also expand the 1/87 scale brigade.

36,50 €



H0 1/87

22,50 €

092111

Mercedes-Benz Vito BF3 „Riga Mainz“

Für den Transport übergroßer Güter im Straßenverkehr ist europaweit ein Schwertransport-Begleitfahrzeug erforderlich. Riga Mainz bewältigt diese Aufgaben mit einem eigenen Mercedes-Benz Vito, der auch als Modell mit einer entsprechenden Warnanlage ausgestattet ist. / To transport oversized goods on the roads a heavy load escort vehicle is required Europe-wide. Riga Mainz manages these tasks with an own Mercedes-Benz Vito – the model also features the respective warning equipment.



H0 1/87

9,00 €

053716

Schwannenhals für Goldhofer Achslinien THP-SL, blau (2 Stück)

Verwendung siehe unten „Rachbauer“

Goose neck for Goldhofer Achslinien THP-SL, blue (2 pieces)

See utilization below "Rachbauer"



H0 1/87

9,00 €

053686

Schwerlastturm für Mercedes-Benz Actros SLT, weiß

heavy duty tower for Mercedes-Benz Actros SLT, white

Schwerlastturm für Volvo FH Globetrotter Zugmaschine, weiß

heavy duty tower for Volvo FH Globetrotter rigid tractor, white

Schwerlastturm für Volvo FH Globetrotter XL Zugmaschine, weiß

heavy duty tower for Volvo FH Globetrotter XL rigid tractor, white



H0 1/87

42,50 €

305150

Mercedes-Benz Actros L '08 Ballastrailer-Sattelzug / Mercedes-Benz Actros L '08 ballast trailer „Riga Mainz“

Formneuheit! Bis zu 60 Tonnen können die Ladegüter schwer sein, die dieser Ballastrailer von Nootboom im Original transportieren kann. Auch im Maßstab 1:87 kann er jetzt für besonders schwere Lasten eingesetzt werden. Im Original fährt dieses Fahrzeug für den Mainzer Schwerlastlogistiker Riga. / New type! This Nootboom ballast trailer is capable of transporting goods up to 60 tons. In the 1/87 scale it can also be used for extra heavy loads. The original is operated by the Mainz-based heavy load transport company Riga.



H0 1/87

49,50 €

305143

Volvo FH 16 GI XL Tieflade-Sattelzug / Volvo FH 16 GI XL low boy semitrailer „Rachbauer“ (A)

Zwölf Goldhofer THP-SL Achslinien werden von der bei der Firma Rachbauer aus Salzburg seit 2015 in Dienst gestellten neuen Volvo FH 16 Schwerlastzugmaschine gezogen. Die neue Zugmaschine erhielt ein auffälliges Design, welches auf dem Modell detailgetreu wiedergegeben wird. / Twelve Goldhofer THP-SL center lines are pulled by new Volvo FH 16 heavy load rigid tractors commissioned by Rachbauer from Salzburg in 2015. The new rigid tractor features a striking design also replicated on the model.

TRUCK-POWER! NEUE ZUGMASCHINEN IN 1:87 TRUCK-POWER! NEW RIGID TRACTOR IN 1:87

Formneuheit! In der neuen Euro 6 Version sind nun auch die aktuellen Zugmaschinen MAN mit 6x2 und 6x4 Fahrgestell verfügbar. Mit einem roten Gigaspace Fahrerhaus wird die neue Mercedes-Benz Actros 6x4 Zugmaschine zur Auslieferung kommen, während das 6x2 Fahrgestell mit Vorlaufachse mit einem enzianblauen Streamspace Fahrerhaus bestückt ist.

New type! The new Euro 6 version MAN rigid tractors are now available in a 6x2 and 6x4 chassis. The new 6x4 Mercedes-Benz Actros rigid tractor is delivered with a red Gigaspace cab, while the 6x2 chassis features a leading axle with a gentian blue Streamspace cab.



F H0 1/87

305167
Mercedes-Benz Actros Gigaspace 6x4 Zugmaschine, feuerrot
Mercedes-Benz Actros Gigaspace 6x4 rigid tractor, flame red

14,50 €



F H0 1/87


305174
Mercedes-Benz Actros Streamspace 6x2 Zugmaschine, enzianblau
Mercedes-Benz Actros Streamspace 6x2 rigid tractor, gentian blue

14,50 €



Quelle: MAN Truck & Bus AG



ab Juni lieferbar!
delivery in June  F H0 1/87

301695-005
MAN TGX XXL Euro 6 Zugmaschine, verkehrsorange
MAN TGX XXL Euro 6 rigid tractor, traffic orange

14,50 €



F H0 1/87

305082
MAN TGX XXL Euro 6 6x4 Zugmaschine, weiß
MAN TGX XXL Euro 6 6x4 rigid tractor, white

14,50 €



F H0 1/87

305075
MAN TGX XLX Euro 6 6x2 Zugmaschine, feuerrot
MAN TGX XLX Euro 6 6x2 rigid tractor, flame red

14,50 €



Prospekt jetzt im Handel (Art.Nr. 202008)



ab August lieferbar!
delivery in August TT 1/120

066198-002
Framo 901/2 Plane

14,50 €



N 1/160

066402
Mercedes-Benz Actros Gardinenplanen-Sattelzug „Planzer“ (CH)
Ein Vorbild der Schweizer Spedition Planzer, die mehr als 900 eigene Fahrzeuge einsetzen, steht Pate für ein neues Herpa Miniaturmodell der Baugröße 1:160. Der Mercedes-Benz Actros zieht einen Gardinenplanenaufleger im Design des Schweizer Unternehmens. / The Swiss forwarder Planzer which operates more than 900 own vehicles, provided the original for a new 1/160 scale Herpa model. The Mercedes-Benz Actros pulls a curtain canvas trailer featuring the design of the Swiss company.

22,50 €

Art.-Nr.	Bezeichnung	Inhalt/Stück	Preis
084314	Abrollkinematik für alle LKW-Fahrgestelle / Roll-off kinematics for all truck chassis	2	8,00 €
084338	Abrollflat für alle LKW-Fahrgestelle / Transport flat for all truck chassis	2	8,00 €
084321	Abrollmulden, flach / Roll-off dump, flat	2	6,00 €
084345	Fahrgestell 4-achs Actros SLT Zugmaschine / Chassis for 4-axle Actros SLT rigid tractor	2	8,00 €
084352	Fahrgestell 4-achs Volvo Schwerlastzugmaschine / Chassis for 4-axle Volvo heavy duty rigid tractor	2	8,00 €
084369	Fahrgestell Mercedes-Benz 4-achs LKW / Chassis for Mercedes-Benz 4-axle LKW	2	8,00 €
084376	Fahrgestell MAN TGX / TGS 3-achs LKW / Chassis for MAN TGX / TGS 3-axle LKW	2	8,00 €



HO 1/87

304986
Ford Transcontinental Pritschen-Sattelzug / Ford Transcontinental platform semitrailer „Dijkman“ (NL)
In den 80er Jahren war der Ford Transcontinental ein Highlight auf den Straßen. Die niederländische Spedition Dijkman hat dieses Fahrzeug als Oldtimer noch immer im Fuhrpark. Wie im Original verwirklicht Herpa diesen Klassiker mit einem zeitgemäßen Dachschild. / In the 1980s, the Ford Transcontinental was a highlight on the roads. The Dutch forwarder Dijkman still keeps this vintage vehicle in its fleet. The model also features the contemporary rooftop.

32,50 €



HO 1/87

305068
Mercedes-Benz Actros Streamspace Kühlkoffer-Sattelzug / Mercedes-Benz Actros Streamspace refrigerated box semitrailer „Offergeld“
Die Serie der Fahrzeuge der Spedition Offergeld aus Würselen wird um ein weiteres Modell ergänzt. / The series of the forwarder Offergeld from Würselen is enhanced by another model.

32,50 €



PC HO 1/87

110730

Scania R`13 TL Zugmaschine / Scania R`13 rigid tractor „Roland Graf / Black Magic“

39,50 €

Eine eindrucksvolle Lackierung hat Roland Graf einer seiner neuesten Zugmaschinen gegönnt. Der aktuelle Scania Toplevel namens „Black Magic“ ist auf allen Seiten mit aufwändigen Airbrush-Motiven eines Gorillas versehen. / Roland Graf painted one of his latest rigid tractors with an impressive color scheme. The current Scania Toplevel "Black Magic" features elaborate airbrush motifs of a gorilla on all sides.



PC HO 1/87

121644

Mercedes-Benz Actros Gigaspace Kühlkoffer-Sattelzug / Mercedes-Benz Actros Gigaspace refrigerated box semitrailer „Trio-Trans“

59,00 €

Komplett in schwarzer Farbgebung mit interessantem Airbrush-Design setzt Trio-Trans diesen Mercedes-Benz Actros Gigaspace ein. Das Airbrush-Design der Zugmaschine wurde von Wolfgang Zeh ausgeführt, das Aufliegerheck hat Gerd Suchalla lackiert. Die Aufliegergestaltung zeigt die Mercedes-Benz Niederlassung Augsburg und wurde von der Firma Wörle Marketing gestaltet. / Trio-Trans operates this Mercedes-Benz Actros Gigaspace entirely in black with interesting airbrush design. The airbrush design of the rigid tractor was done by Wolfgang Zeh, the rear of the trailer was painted by Gerd Suchalla. The trailer design displays the Mercedes-Benz subsidiary Augsburg and was created by Wörle Marketing.



HO 1/87

305013
 MAN TGX XLX Lowliner-Sattelzug / MAN TGX XLX lowliner semitrailer „Kloiber“
 Mit 150 eigenen Zugmaschinen ist die Spedition Kloiber aus Petershausen nördlich von München eines der führenden süddeutschen Unternehmen im Transportgewerbe. / 150 own rigid tractors make the forwarder Kloiber from Petershausen north of Munich one of the leading Southern German transport companies.

34,50 €



HO 1/87

305181
 Scania R 13 HL Kühlkoffer-Sattelzug / Scania R 13 HL refrigerated box semitrailer „Sturm / Fortin“
 Die Spedition Sturm aus Viersen hat einen neuen Auflieger im Kundendesign gestalten lassen. Die neue Scania Zugmaschine wurde farblich angepasst, ohne auf das typische Design der Spedition Sturm zu verzichten. / The new trailer of the forwarder Sturm from Viersen features the design of one of its customers. The new Scania rigid tractor matches it color-wise without omitting the typical Sturm design.

36,50 €



HO 1/87

305136
 Volvo FH G1. Volumen-Hängerzug / Volvo FH G1. bulk volume trailer „Wandt“
 Auch als Volumenzug ist der neue Volvo bei der Spedition Wandt bereits im Einsatz. Das Fahrzeug befördert zeitweise unterschiedliche Wechsellaufbauten von Kunden, aber auch im Design der Braunschweiger Spedition gestaltete Wechselkoffer. / The forwarder Wandt also operates the new Volvo as volume truck. The vehicle transports different swap bodies of customers but also swap bodies featuring the design of the Brunswick-based company.

36,50 €

HO 1/87

305044
 Scania R Abrollmulden-Hängerzug / Scania R container trailer „Schlenter Aachen“
 Nach dem Baukipper-Sattelzug des Bauunternehmens Schlenter aus Aachen wird die Serie erweitert – auch weitere Fahrzeuge wie Baumaschinen werden folgen. / After the dump truck semitrailer of the construction company Schlenter from Aachen we continue the series – further construction vehicles will follow.

34,50 €





HO 1/87

42,50 €

305105

Scania R `13 TL Eurocombi „De Hart“ (NL)

Die niederländische Spedition De Hart stellt das Vorbild für einen Eurocombi, der in den Niederlanden eingesetzt wird. Der aktuelle Scania Topline LKW zieht mittels Dolly einen Euroaufleger, somit misst der komplette Zug 25,25 Meter. / The Dutch forwarder De Hart provided the original for a Euro combination operated in the Netherlands. The current Scania Topline truck pulls a Euro trailer via dolly, making the entire tractor-trailer combination 25.25 meters long.



HO 1/87

34,50 €

305259

Volvo FH Gl. XL Lowliner-Sattelzug / Volvo FH Gl. XL lowliner semitrailer „Brian Yeardley“ (GB)

Im englischen Featherstone nördlich von Sheffield ist das Transportunternehmen Brian Yeardley beheimatet. Aktuell werden auch neue Volvo Zugmaschinen eingesetzt, die Herpa für einen Lowliner-Sattelzug als Vorbild ausgewählt hat. / The transport company Brian Yeardley is based in Featherstone north of Sheffield, England. Currently also new Volvo rigid tractors are operated which Herpa utilized for a lowliner semitrailer.



HO 1/87

36,50 €

305006

Scania R `13 TL Kühlkoffer-Sattelzug / Scania R `13 TL refrigerated box semitrailer „Lechner Trans“ (I)

Die Spedition Lechner Trans aus Laas in Südtirol (Italien) ist spezialisiert auf Transporte nach Deutschland, Benelux sowie Spanien und Portugal und setzt ausschließlich Scania Zugmaschinen ein. / The forwarder Lechner Trans from Laas in South Tyrol (Italy) specializes in transports to Germany, Benelux as well as Spain and Portugal and solely operates Scania rigid tractors.



HO 1/87

49,50 €

305112

Scania R `13 TL Kühlkoffer-Sattelzug / Scania R `13 TL refrigerated box semitrailer „Jens Bode“

Die Spedition Jens Bode aus Bützow südlich von Rostock ist bekannt für ihre außergewöhnlichen Fahrzeuge. Aktuell hat das Unternehmen einen neuen Scania Streamline 6x2 mit Kühlkoffer-Aufleger in den Fuhrpark aufgenommen. / The forwarder Jens Bode from Bützow south of Rostock is known for its extraordinary vehicles. Currently, the company commissioned a new Scania Streamline 6x2 with refrigerated box trailer.



HO 1/87

36,50 €

305242

Mercedes-Benz Actros Gigaspace 6x2 Container-Sattelzug / Mercedes-Benz Actros Gigaspace 6x2 container semitrailer „Maersk“


Formneuheit! Der neue Mercedes-Benz Actros Gigaspace mit 6x2 Chassis zieht einen Containeraufleger, der mit einem 40 ft. Kühlcontainer beladen ist. Das komplette Fahrzeug wird in der markanten Farbgebung der Reederei Maersk zur Auslieferung kommen. / New type! The new Mercedes-Benz Actros Gigaspace with 6x2 chassis pulls a container trailer loaded with a 40ft. refrigerated container. The entire vehicle is delivered in the striking color design of the shipowning company Maersk.

NEUES FÜR DIE KRANBAUER NEWS FOR CRANE BUILDERS

Zwei der 34 Ballastgewichte für den Felbermayr Liebherr Raupenkran werden mittels des neuen Volvo mit Auflieger zum Einsatzort transportiert. Zwei weitere Gewichte sowie das kurze 6 Meter Gittermastteil sind auf dem Scania Semitiefleder verladen. Der weiterhin erforderliche 12 Meter Gittermast wird mittels eines MAN TGA XXL 6x4 Flachbett-Sattelzug befördert. 30 weitere Ballastgewichte werden über das Herpa Zubehörprogramm unter der Artikelnummer 053495 angeboten.

The new Volvo transports two of the 34 ballast weights for the Felbermayr Liebherr caterpillar crane to the set-up site. Two additional weights as well as the short 6 meter lattice girder are loaded on the Scania semi-low boy. The furthermore required 12 meter lattice girder is transported on the MAN TGA XXL 6x4 flatbed semitrailer. 30 additional weights are available with the item number 053495 from Herpa's accessories range.



 **H0 1/87**
59,50 €

305211
Scania R '09 Semitieflade-Sattelzug mit Derrick Gittermast 6 m und zwei Ballastgewichten (im Transport beigelegt)
Scania R '09 semi low boy semitrailer with Derrick girder mast part 6 m and 2 ballast weights (included) „Felbermayr“ (A)



 **H0 1/87**
59,50 €

305266
MAN TGA XXL 6x4 Tele trailer-Sattelzug mit Derrick Gittermast 12 m
MAN TGX XLX 6x2 Euro 6 tele trailer semitrailer with Derrick girder mast part 12 m „Felbermayr“ (A)



 **H0 1/87**
36,50 €

305198
Volvo FH Gl. Flachbett-Sattelzug mit 2 Derrick Ballastgewichten
Volvo FH Gl. flatbed semitrailer with 2 Derrick ballast weights „Felbermayr“ (A)



 **F H0 1/87**
69,50 €

305129
MAN TGX XLX 6x4 Euro 6 Rungen-Sattelzug mit Palette für Derrick-Gewichte & 10 ft. Container
MAN TGX XLX 6x4 Euro 6 stake semitrailer with pallets for Derrick weights & 10 ft. Container „Wasel“
Formneue! Mit dem neuen Euro 6 6x4 Fahrgestell erscheint dieser MAN der Firma Wasel Krane mit dem letzten Bauteil des Derrick-Ausleger des Liebherr LR 1600/2. Die Palette für die Ballastgewichte wird in Verbindung mit einem 10 ft. Gerätecontainer zum Aufbauort des Liebherr Raupenkran verbracht. / New type! This MAN of Wasel Krane with the new Euro 6x4 chassis is the last item for the derrick boom of the Liebherr LR 1600/2 crane. The pallet for the ballast weights is transported to the set-up site of the Liebherr caterpillar crane with a 10 ft. equipment container.



ab Juni lieferbar!
delivery in June **HO 1/87**
11,00 €

076326-002
Lamberet Kühlkoffer mit Palettenkasten / Lamberet refrigerated box trailer with pallet box



ab Juni lieferbar!
delivery in June **HO 1/87**
11,00 €

076333-002
Viehtransportaufleger / Cattle transporter trailer



HO 1/87
13,50 €

076678
26 ft. Containerchassis mit Swapcontainer, weiß/rot / 26 ft. Containerchassis with swapcontainer, white/red
In neutraler Farbgebung ergänzt das beliebte 26 ft. Containerchassis in roter Farbgebung, beladen mit einem weißen Swap-Container, das Herpa Sortiment. / The popular 26 ft. container chassis in red loaded with a white swap container enhances the Herpa range.

TAG DER OFFENEN TÜR BEI HERPA

HERPA'S OPEN HOUSE

am 4. Juli 2015, 9 bis 18 Uhr
on July 4, 2015, 9 a.m. to 6 p.m.

Besuchen Sie uns und erleben Sie in einem Werksrundgang selbst, mit wie viel Liebe zum Detail jedes Herpa-Modell im fränkischen Diethofen entsteht. Dazu warten Workshops, die Herpa-Showtrucks und viele weitere Aktionen auf Sie!

Come to us and, on a guided tour of the factory, see for yourself how much passion for details goes into every Herpa model designed and produced in Diethofen, Franconia. Furthermore, there are workshops, the Herpa Showtrucks and many other activities to look forward to.

Mehr Infos unter www.herpa.de/herpatag / More information at www.herpa.de/herpaday

DER MASS:STAB auch als ePaper für Ihren Tablet-PC!
DER MASS:STAB as an ePaper for your tablet!



206990
Die neue Ausgabe DER MASS:STAB / The new issue DER MASS:STAB
In Ausgabe 3/15 lesen Sie / Some of the topics in issue 3/15:

- Titel: ICE-Princess – Der neue Finnentruck
Title: ICE-Princess – the new Finn truck
- Diorama: Fast Food in den USA
Diorama: Fast Food in the USA
- Neu: Neues vom Modellautmarkt
News from the model car market
- Reportage: Herr über 1.000 Züge
Report: Lord of 1,000 trains
- LKW-Umbau: Straßenbau im Modell
Truck conversion: road construction in the small scale

Abonnieren Sie jetzt DER MASS:STAB
ab 36,00 Euro pro Jahr:
www.herpa.de/magazine
Subscribe to DER MASS:STAB starting
at 36 Euro annually:
www.herpa.de/magazines

WIEDER DA: MODELL-MASSSTAB 1:43 IT'S BACK: MODEL SCALE 1/43

Seit Herbst 2014 gibt es wieder neue Metallmodelle im Handel
New metal models available for retail since autumn 2014



Anfang der 90er Jahre setzte Herpa mit dem Ferrari F40 im Maßstab 1:43 einen Meilenstein für die gesamte Modellautobranche. Sogar Motorhaube, Türen und Heckklappe konnte man bei diesem High-Tech-Modell öffnen. Seit einigen Monaten ist der Maßstab 1:43 zurück.

Viele Monate Entwicklungsarbeit

Wie im Maßstab 1:87 erhält die Herpa-Konstruktionsabteilung auch in 1:43 bereits lange vor der Veröffentlichung des großen Originals die noch streng geheimen Pläne. In monatelanger Arbeit konstruieren die Produktdesigner von Herpa rund um Konstruktionsschef Walter Winkler ein exaktes Abbild im Maßstab 1:43. Mehr als 50 Einzelteile werden für ein

perfektes Herpa-Modell später benötigt. „Jedes Bauteil und zum Schluss das Gesamtkunstwerk werden immer auch durch die Entwicklungsabteilungen der Automobilkonzerne freigegeben“, so Winkler. Immer wieder bekommt er auch von den Projektverantwortlichen der Automarken persönlich Feedback zum kleinen Bruder der großen Fahrzeuge. Anders als viele Modelle in H0 werden die

Metallmodelle in 1:43 ausschließlich in den Herpa-Partnerfirmen in Fernost gefertigt. Die Produktion eines Modells ist eher mit der ei-

Handarbeit wie in der Manufaktur

ner Manufaktur zu vergleichen. Jede einzelne Karosserie wird nach dem Spritzvorgang per Hand entgratet, poliert und geschliffen, bevor sie ebenfalls händisch einzeln lackiert werden. Details, die am kleineren Bruder nur noch kaum zu erkennen sind, werden im größeren Maßstab zum „MUSS“. So sind nicht nur das Armaturenbrett und die Innenverkleidung abgebildet, auch die Bremsbacken werden farblich abgesetzt und Carboneile nochmals extra gedruckt. Diese Liebe zum Detail hat ihren Preis. So kostet die reine Entwick-



NEU
NEW

PC M F 1/43

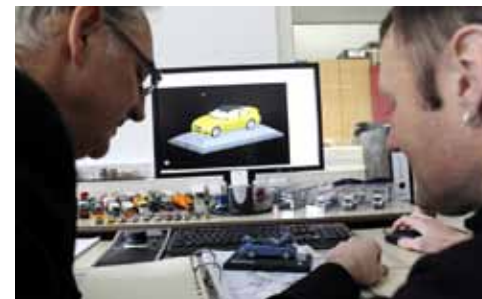
070928
070935

39,50 €
39,50 €

Audi R8 V10 plus, vegasgelb / vegas yellow / Audi R8 V10 plus, mythos-schwarz metallic / mythos black metallic
Formneueheit! Die Faszination des großen Originals setzt sich auch im Modell mit vielen Details fort. Durch das Heckfenster ist der PS-starke Motor gut zu erkennen – außerdem sind die Carboneile an Blades, Spiegeln und Heckspoilern nachgebildet. / New type! With lots of details, the fascination of the big original is also continued on the model. Clearly visible through the back window is the powerful engine. The carbon parts on blades, mirrors and rear spoilers were replicated.

lung eines Fahrzeuges oftmals schon mehr als das sehr gut ausgestattete Original. Dazu sorgen der Dollar-Kurs, der im letzten Jahr Preissteigerungen von bis zu 30 Prozent zur Folge hatte, die stark limitierten Stückzahlen in 1:43 sowie Lizenzgebühren an die Automobilindustrie für steigende Preise. Trotzdem wird es auch im Jahr 2015 Neuheiten in 1:43

geben. Nach den hier vorgestellten Fahrzeugen folgen noch weitere Fahrzeuge mit faszinierenden Vorbildern. Welche, das will Konstruktionsschef Walter Winkler noch nicht verraten. Erst zur Veröffentlichung des großen Originals wird es dann auch den kleinen Bruder von Herpa geben.





Konstruktionschef Walter Winkler mit seinen „Babys“ / Head of construction Walter Winkler with his “babies”

At the beginning of the 1990s, Herpa set a milestone for the entire model car industry with its Ferrari F40 in the 1/43 scale. Hood, doors and tailgate could all be opened on this high-tech model. For some months, the 1/43 scale has been back.

Many months of development work

As with the 1/87 scale, the Herpa design department receives the strictly confidential plans of the big original long before its release in the 1/43 scale. For months, Herpa product designers under head of design Walter Winkler create an exact replication in the 1/43 scale. More than 50 individual components eventually, make up a perfect Herpa model. “Each component, and in the end the total work of art, are always cleared by the development departments of the automobile companies”, so Winkler. Time

and again he receives personal feedback, not least from project managers of the car makers. Unlike many models in the H0 scale, the 1/43 scale metal models are solely produced by Herpa partner companies in the Far East. The production of a model is in fact comparable to manufacturing. After the die-cast process, each individual car body is deburred, polished and sanded by hand prior to being individually painted by hand as well. Details which are hardly recognizable on the little

Hand-crafted like in the factory

brother become a “MUST” in the bigger scale. Not just the dashboard and the interior are replicated, but even the brake shoes feature a different color and carbon parts go through an additional printing stage. This love for detail has its price. Merely the development of such a vehicle often costs more than a very well equipped original. Furthermore, with the



Bis ins kleinste Detail...

Down to the tiniest detail...



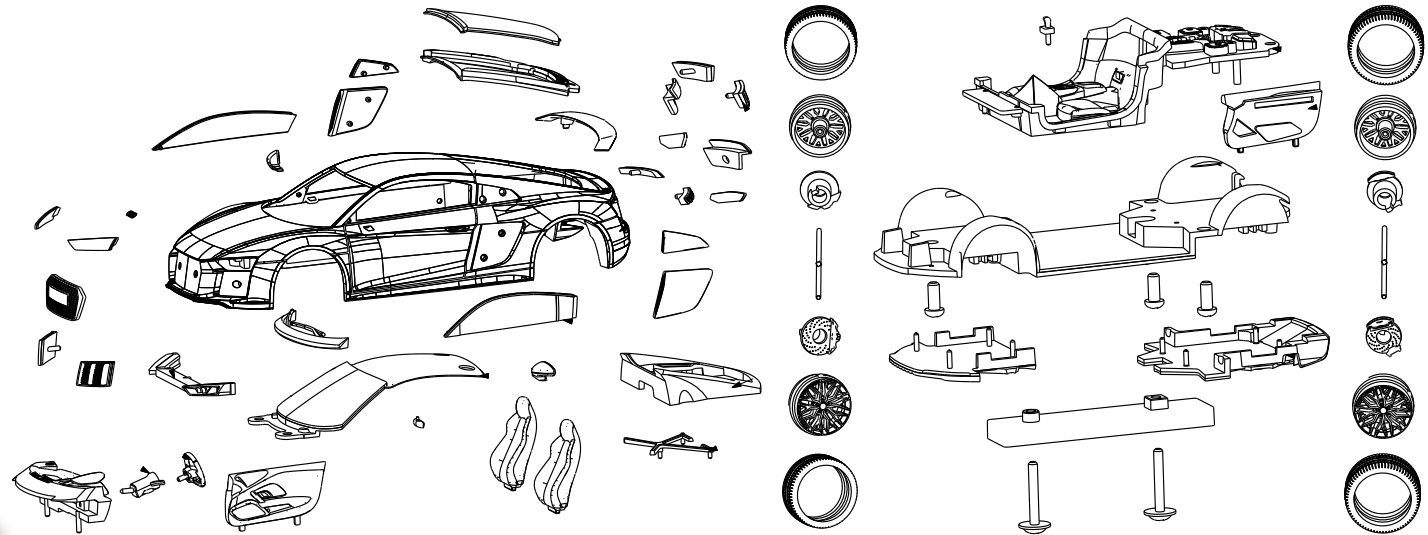
Die Modelle glänzen durch viele Details wie beweglicher Motorhaube und zweifarbigen Felgen. Models that shine with many details like articulated hoods and two-tone rims.

070904
070911
BMW X4, schwarz uni / black uni / BMW X4, mineralweiß metallic / mineral white metallic
Formneuheit! Nach dem Erfolg des X6 entwickelte der bayerische Autobauer nun auch einen kleineren Bruder. Herpa verwirklicht ihn im Maßstab 1:43 mit Details wie beweglicher Heckklappe und Motorhaube. / New type! After the X6 success the Bavarian car manufacturers now also developed the little brother. Herpa realized it in the 1/43 scale with details like articulated hatchback and engine hood.

NEU
NEW

PC M F 1/43
39,50 €
39,50 €

rise in the value of the Dollar leading to price increases of up to 30 per cent last year, the strictly limited production numbers in the 1/43 scale and the license fees for the automobile industry all result in increasing prices. Nevertheless, there will be new releases in the 1/43 scale in 2015. The vehicles presented here will be followed by further models based on fascinating originals. But head of design Walter Winkler won't disclose which ones. The little Herpa brother will only be available with the premiere of the big original.



Durchschnittlich 50 Einzelteile – Audi R8 in der Explosionszeichnung. / On average 50 individual pieces – exploded assembly drawing of the Audi R8

Weitere Modelle im Maßstab 1/43

Additional 1/43 scale models



PC M 1/43

070713 39,50 €
070706 39,50 €
VW Golf VII 4-türig, oryxweiß perlmutt / oryxwhite perlmutter
VW Golf VII 2-türig, night blue metallic



PC M 1/43

070829 39,50 €
070836 39,50 €
VW Polo 5-türig facelift, toffeebraun metallic / toffeebrown metallic
VW Polo 5-türig facelift, flash-rot metallic / flash red metallic



PC M 1/43

070737 39,50 €
070744 39,50 €
Audi A3 Limousine, brillantschwarz / brilliant black
Audi A3 Limousine, scubablau metallic / scubablue metallic



PC M 1/43

070805 39,50 €
070812 39,50 €
Audi A3 Cabrio, brillantrot / brilliant red
Audi A3 Cabrio, scubablau perlfeffekt / scubablue pearl



PC M 1/43

070768 39,50 €
070775 39,50 €
VW Golf VII GTI, brillantschwarz / brilliant black
VW Golf VII GTI, pacific blue metallic



PC M 1/43

070843 39,50 €
070850 39,50 €
VW Passat Variant, uranograu / uranogrey
VW Passat Variant, deep black perlfeffekt



PC M 1/43

070867 39,50 €
070874 39,50 €
VW Passat Limousine, pure white
VW Passat Limousine, black oak brown metallic



PC M 1/43

070881 39,50 €
070898 39,50 €
BMW M4 Coupé, alpinweiß / alpin white
BMW M4 Coupé, austin gelb metallic / austin yellow metallic

military



H0 1/87

745284
Kamaz 5320 Planen-LKW / Kamaz 5320 canvas truck „Russische Streitkräfte“

24,90 €



H0 1/87

744911
Mercedes-Benz Zetros gepanzert, dekoriert / Mercedes-Benz Zetros armoured, decorated

59,50 €



H0 1/87

745246
ZIL 130 Koffer-LKW / ZIL 130 box trailer „NVA“

19,90 €



H0 1/87

745253
Kamaz 5320 Koffer-LKW / Kamaz 5320 box trailer „Sondereinheit Russland“

29,90 €



H0 1/87

745260
ZIL 133 Gya Pritschen-LKW mit Ladung / ZIL 133 Gya pick-up truck with load under the canvas

29,90 €



H0 1/87

745277
Ford Maultier V 3000 S/SSM Flak 20mm Wintertarnung / Ford Maultier V 3000 S/SSM Flak 20mm winter camouflage

24,90 €

- Mercedes-Benz and the design of the enclosed product are subject to intellectual property protection owned by Daimler AG. They are used by Herpa Miniaturmodelle GmbH under license.
- Marken-, Geschmacksmuster- und Urheberrechte werden benutzt mit der Erlaubnis des Inhabers Volkswagen AG / AUDI AG / AB Volvo.
- Brand names, design patents and intellectual property rights have been used with the permission of the owner Volkswagen AG / AUDI AG / AB Volvo.
- The BMW logo and the BMW wordmark are trademarks of BMW AG and are used under License.



Limitierte Auflage
Limited edition



Formneuheit
New type



Farbneuheit
New color release



Private Collection
Vitrinen Modell



Modell überwiegend aus Metall
Model mainly made of metal

Prospekt zeigt maßstabsgetreue Miniaturmodelle für erwachsene Sammler. Bei den Modellabbildungen kann es sich um Vorserienmuster handeln. Irrtum und Änderungen vorbehalten. Catalogue shows true to scale models for adult collectors. The pictures may be pre-production samples. Errors and omissions excepted.

Preisangaben sind unverbindliche Preisempfehlungen zum Zeitpunkt der Drucklegung inkl. deutsche MwSt. Irrtum und Änderungen vorbehalten. All prices are recommended retail prices at press date, including German VAT. Errors and omissions excepted.

Herpa Miniaturmodelle GmbH . 90599 Diethenhofen . Germany . Tel. +49(0)9824.951-00 . Fax +49(0)9824.951-200 . www.herpa.de

Ihr Herpa Fachhändler / Your Herpa dealer