

## Architektur-Bausätze **Spur 0** (Maßstab 1:45)

### Art.-Nr. O3701: Bahnhof Eschelbronn

- Halbreiefgebäude
- Vorbild in der Nähe von Heidelberg
- 2-geschossiges Gebäude mit Satteldach, mit Teilfachwerk und Holzverschalung im Giebelbereich
- feinste Dachziegelgravuren
- Epoche II-VI
- passender Güterschuppen unter Art.-Nr. O5101 erhältlich
- Material: durchgefärbter Architektur-Hartkarton
- Abmessungen (LxBxH): 350x98x228mm
- Preis: 119,90 EUR

**Neuheit**



### Art.-Nr. O5101: Güterschuppen Eschelbronn

- Halbreiefgebäude
- Vorbild in der Nähe von Heidelberg
- feinste Dachziegelgravuren
- Epoche II-VI
- passendes Bahnhofsgebäude unter Art.-Nr. O3701 erhältlich
- Material: dunkel gebeiztes Sperrholz, durchgefärbter Architektur-Hartkarton
- Abmessungen (LxBxH): 195x157x135mm
- Preis: 49,90 EUR

**Neuheit**



## Architektur-Bausätze **Spur 0** (Maßstab 1:45)

### Haltepunkt Ludwigsau-Friedlos

- Fachwerk-Haltepunkt südlich von Bebra/Hessen aus den 1920er Jahren
- gelegen an der zweigleisigen, elektrifizierten Hauptstrecke zwischen Bebra und Fulda
- Epoche II-VI
- Material: Holz/durchgefärbter Architektur-Hartkarton
- feinste Dachziegelgravuren
- Abmessungen (LxBxH): 164x84x114mm

Art.-Nr. O3601

Preis: 48,90 EUR



### Haltepunkt Allzunah

- Haltepunkt mit Schieferfassade auf der Rennsteigbahn im Thüringer Wald
- Epoche II-IV
- Türe kann geöffnet werden
- feinste Schiefer- und Dachgravuren
- Sitzbänke als Inneneinrichtung enthalten
- Material: durchgefärbter Architektur-Hartkarton
- Abmessungen (LxBxH): 114x51x83mm

Art.-Nr. O2001

Preis: 34,90 EUR

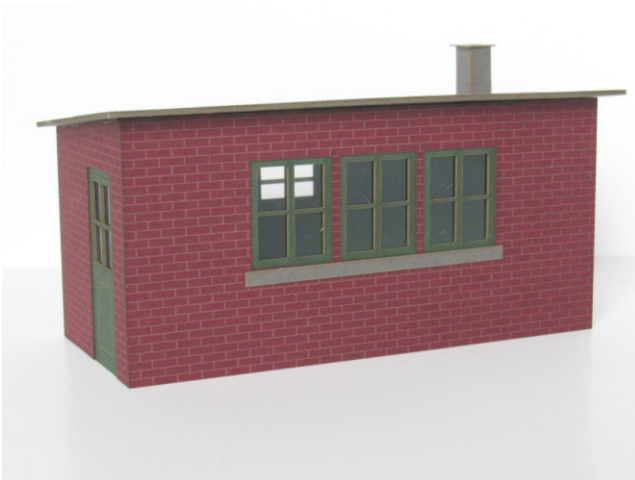


### Betriebswerkhütte mit Ziegelfassade

- Epoche I-VI
- Material: durchgefärbter Architektur-Hartkarton
- Abmessungen (LxBxH): 131x57x65mm

Art.-Nr. O1420

Preis: 29,90 EUR



### Betriebswerkhütte mit Holzfassade

- Epoche I-VI
- Material: Holz/durchgefärbter Architektur-Hartkarton
- Abmessungen (LxBxH): 187x57x65mm

Art.-Nr. O1410

Preis: 32,90 EUR



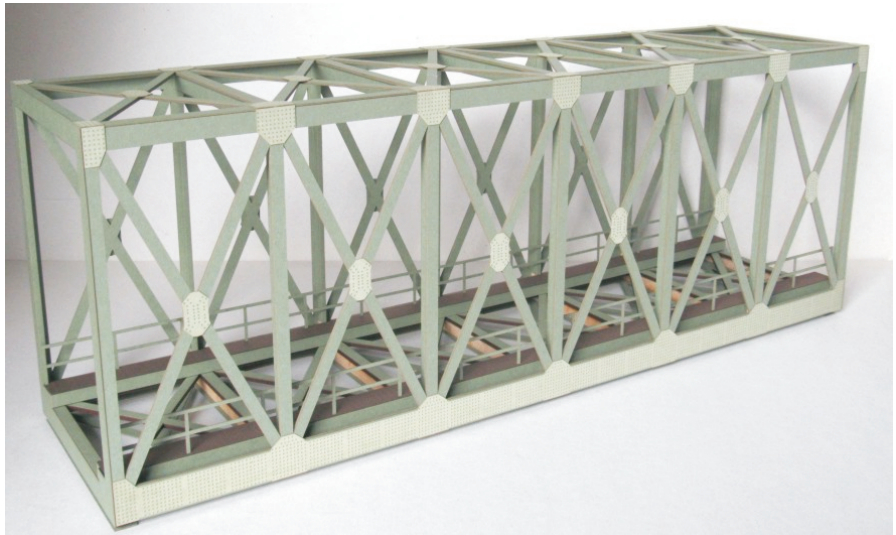
## Architektur-Bausätze **Spur 0** (Maßstab 1:45)

### Fachwerk-Kastenbrücke 1-gleisig resedagrün

- für Regelspur, für Oberleitungsbetrieb geeignet
- stabile und dennoch filigran wirkende, authentische Brück, mit fein gravierten Knotenblechen
- auch im sehr leichten Bogen befahrbar
- mehrfach hintereinander baubar (mit jeweils unterlegten Pfeilern)
- Abmessungen außen (LxBxH): 520x138x194mm
- Abmessungen lichte Breite und Höhe innen: 164x118mm
- Abmessungen lichte Breite zwischen den Wartungsstegen: 85mm
- Material: durchgefärbter Architektur-Hartkarton, Unterbau-Material Holz

Art.-Nr. O4501

Preis: 124,90 EUR

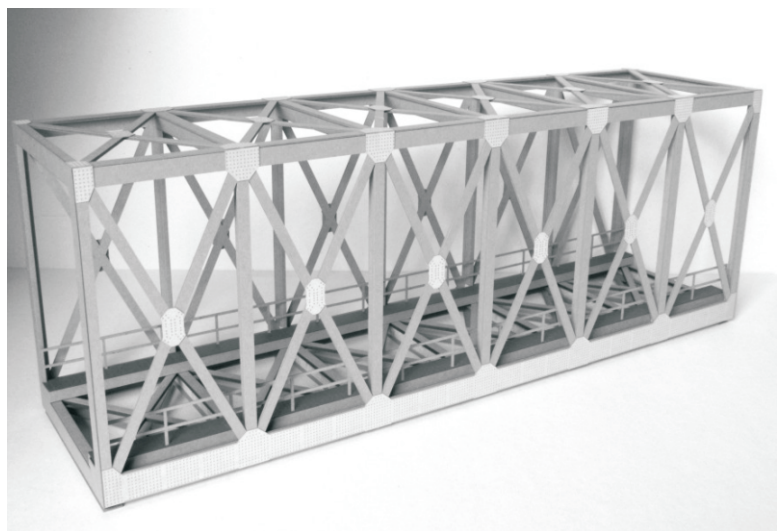


### Fachwerk-Kastenbrücke 1-gleisig graphitgrau

- für Regelspur, für Oberleitungsbetrieb geeignet
- stabile und dennoch filigran wirkende, authentische Brück, mit fein gravierten Knotenblechen
- auch im sehr leichten Bogen befahrbar
- mehrfach hintereinander baubar (mit jeweils unterlegten Pfeilern)
- Abmessungen außen (LxBxH): 520x138x194mm
- Abmessungen lichte Breite und Höhe innen: 164x118mm
- Abmessungen lichte Breite zwischen den Wartungsstegen: 85mm
- Material: durchgefärbter Architektur-Hartkarton, Unterbau-Material Holz

Art.-Nr. O4511

Preis: 124,90 EUR





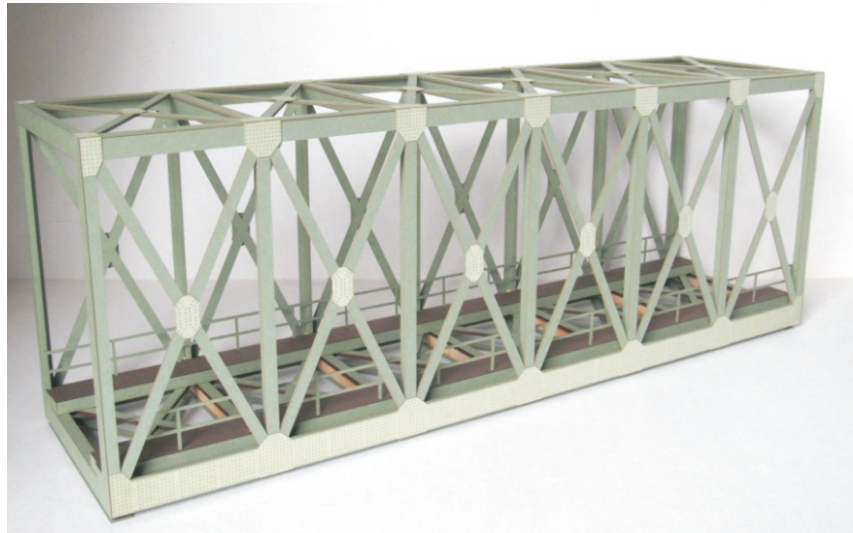
## Architektur-Bausätze **Spur 0** (Maßstab 1:45)

### Fachwerk-Kastenbrücke 1-gleisig resedagrün Spur 0m

- für Schmalspur 0m, breite Wartungsstege, für Oberleitungsbetrieb geeignet
- stabile und dennoch filigran wirkende, authentische Brücke, mit fein gravierten Knotenblechen
- auch im sehr leichten Bogen befahrbar
- mehrfach hintereinander baubar (mit jeweils unterlegten Pfeilern)
- Abmessungen außen (LxBxH): 520x138x194mm
- Abmessungen lichte Breite und Höhe innen: 164x118mm
- Abmessungen lichte Breite zwischen den Wartungsstegen: 71mm
- Material: durchgefärbter Architektur-Hartkarton, Unterbau-Material Holz

Art.-Nr. O4521

Preis: 124,90 EUR

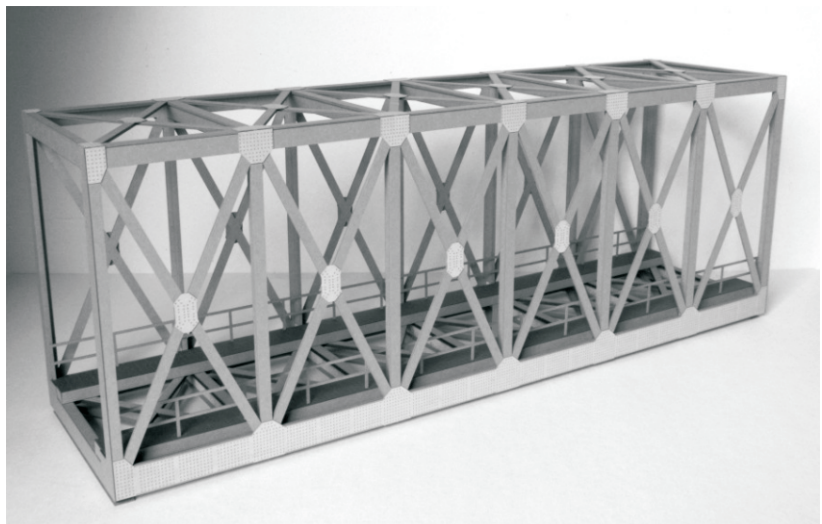


### Fachwerk-Kastenbrücke 1-gleisig graphitgrau Spur 0m

- für Schmalspur 0m, breite Wartungsstege, für Oberleitungsbetrieb geeignet
- stabile und dennoch filigran wirkende, authentische Brücke, mit fein gravierten Knotenblechen
- auch im sehr leichten Bogen befahrbar
- mehrfach hintereinander baubar (mit jeweils unterlegten Pfeilern)
- Abmessungen außen (LxBxH): 520x138x194mm
- Abmessungen lichte Breite und Höhe innen: 164x118mm
- Abmessungen lichte Breite zwischen den Wartungsstegen: 71mm
- Material: durchgefärbter Architektur-Hartkarton, Unterbau-Material Holz

Art.-Nr. O4531

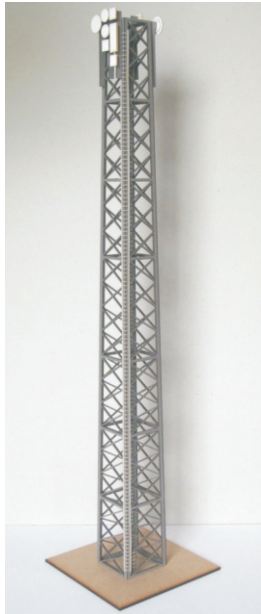
Preis: 124,90 EUR



## Architektur-Bausätze **Spur 0** (Maßstab 1:45)

### Art.-Nr. O7201: Funkmast

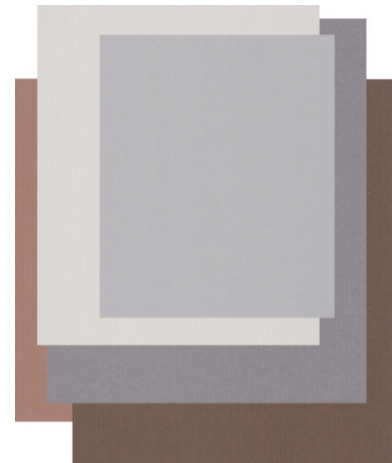
- Modell eines Mobilfunkmastes bzw. eines Radio-/Fernsehmastes
  - mit Antennenattrappen
  - Epoche III-VI
  - Material: durchgefärbter Architektur-Hartkarton
  - Abmessungen (LxBxH): 530x120x120mm
- Preis: 79,90 EUR



**Neuheit**

### Art.-Nr. 7315: Hartkartonplatte in Wellblechprägung, Wellenabstand 1,5mm

- als Wellblechplatte zum Basteln für z.B. Dächer geeignet
  - Wellblechprägung parallel zur langen Seite
  - verschiedene Farben wählbar
  - Material: durchgefärbter Architektur-Hartkarton
  - Materialdicke 0,45mm
  - Abmessungen (LxBxH): 280x180mm
- Preis: 6,90 EUR



**Neuheit**

# Architektur-Bausätze **Spur 0** (Maßstab 1:45)



Alle genannten Preise inkl. Mehrwertsteuer (zurzeit 19%)

## Ausführung:

Die Bausätze bestehen aus durchgefärbtem Architektur-Hartkarton in matter, realistischer Farbgebung und benötigen daher keine Lackierung, können jedoch z.B. mit Pulverfarben oder vielen anderen Farben lackiert oder gealtert werden.

- Bausätze hochpräzise geschnitten und fein graviert
- Lieferung der Bauteile in übersichtlichen Bauteilrahmen zum Schutz der Bauteile
- Lieferung der Bauteilrahmen in einem PE-Beutel mit Fensterfolie, Bauanleitung und zusätzlich in einer stabilen Umverpackung
- Farbvarianten bei geringem Aufpreis auf Anfrage möglich
- enthalten ist eine ausführliche Bauanleitung mit übersichtlichen 3D-Darstellungen
- Fensterfolie ist in ausreichender Größe beigelegt
- nicht enthalten sind die teilweise abgebildeten Ausstattungselemente, Rollmaterial, Figuren, Regenrinnen, Ablaufrohre etc.

## Bestellung:

- Bestellungen sind im Onlineshop ([www.modellbau-laffont.com](http://www.modellbau-laffont.com)) sowie per E-Mail oder Brief möglich
- Bezahlung jeweils als Vorauskasse per Banküberweisung oder PayPal (PayPal-Check-out zur schnellen Bezahlung ist im Onlineshop möglich)
- 14-tägiges Rückgaberecht ohne Angabe von Gründen bei unbenutzten und unbeschädigten Artikeln

## Versandkosten:

- Versandkosten innerhalb von Deutschland als versichertes DHL-Paket für 6,90 EUR
- Bestellungen über 80,- EUR innerhalb von Deutschland versandkostenfrei
- Versand innerhalb der EU (sowie Schweiz, Norwegen, Großbritannien, Island, Liechtenstein): 9,90 EUR
- Bestellungen über 80,- EUR innerhalb der EU (sowie Schweiz, Norwegen, Großbritannien, Island, Liechtenstein) versandkostenfrei
- Weltweite Lieferung ist auf Anfrage möglich, als "Warenpost international" oder per DHL.

Die Waren innerhalb von Deutschland werden grundsätzlich als versichertes Paket per DHL versendet. Innerhalb der EU (sowie Schweiz, Norwegen, Großbritannien, Island, Liechtenstein) erfolgt der Versand bis maximal 1 kg (die Mehrzahl der Bausätze) als "Warenpost international Premium mit Tracking-Nummer". Bei einem Gesamtgewicht innerhalb der EU (sowie Schweiz, Norwegen, Großbritannien, Island, Liechtenstein) von mehr als 1 kg wird die Ware als versichertes Paket per DHL versendet. Bei Lieferungen innerhalb der EU (sowie Schweiz, Norwegen, Großbritannien, Island, Liechtenstein) können ggf. Zölle, Steuern oder Gebühren anfallen, die im Gesamtpreis nicht angezeigt sind.

## Versandtermin:

Der Versand, d.h. die Übergabe der Ware an den Versanddienstleister DHL, erfolgt spätestens innerhalb von 2-3 Werktagen, im Regelfall nach 1-2 Werktagen. Sobald der Versand erfolgt ist, erhalten Sie eine Bestätigungs-E-Mail inkl. der DHL-Sendungsnummer.

Stand: 14.02.2023

Dipl.-Ing. Stefan Laffont  
Postanschrift: Schlossparkstr. 23  
52072 Aachen  
Deutschland  
Tel.: 0241 9129736  
E-Mail: [info@modellbau-laffont.de](mailto:info@modellbau-laffont.de)  
[www.modellbau-laffont.de](http://www.modellbau-laffont.de)

[www.modellbau-laffont.com](http://www.modellbau-laffont.com) (Online-Shop)